

PODER JUDICIÁRIO DO ESTADO DO RIO DE JANEIRO

RIGER – RELATÓRIO DE INFORMAÇÕES GERENCIAIS

SECRETARIA-GERAL DE DADOS GERENCIAIS E ANÁLISE DE INDICADORES (SGDAI)





**RELATÓRIO DE INFORMAÇÕES GERENCIAIS SETORIAL (RIGER)
SECRETARIA-GERAL DE DADOS GERENCIAIS E ANÁLISE DE INDICADORES
(SGDAI)**

ATENÇÃO: A cópia impressa a partir da intranet é cópia não controlada.

Ano: 2024

Semestral

Annual

ATENÇÃO! Marque com um X uma das opções acima, conforme o período das informações: 1º semestre (consolida as informações do 1º semestre) ou anual (as informações do 1º semestre são acumuladas às do 2º semestre para fins de consolidação do ano vigente).

DADOS DO RELATÓRIO	
ELABORADO POR:	ANGÉLICA CRISTINA PEREIRA DA SILVA DE SOUZA
APROVADO POR:	RODRIGO DE OLIVEIRA ROCHA
DATA DE EMISSÃO:	21/01/2025

DADOS REFERENCIAIS DA UNIDADE EMISSORA DO RIGER	
DENOMINAÇÃO:	SECRETARIA-GERAL DE DADOS GERENCIAIS E ANÁLISE DE INDICADORES (SGDAI)
TELEFONE:	(21) 3133-4361/3133-3427
LINK:	Secretaria-Geral de Dados Gerenciais e Análise de Indicadores (SGDAI) - Tribunal de Justiça do Estado do Rio de Janeiro (tjrj.jus.br)
CNPJ:	28.538.734/0001-48
E-MAIL GERAL:	sgdai@tjrj.jus.br



**RELATÓRIO DE INFORMAÇÕES GERENCIAIS SETORIAL (RIGER)
SECRETARIA-GERAL DE DADOS GERENCIAIS E ANÁLISE DE INDICADORES
(SGDAI)**

ATENÇÃO: A cópia impressa a partir da intranet é cópia não controlada.

Sumário

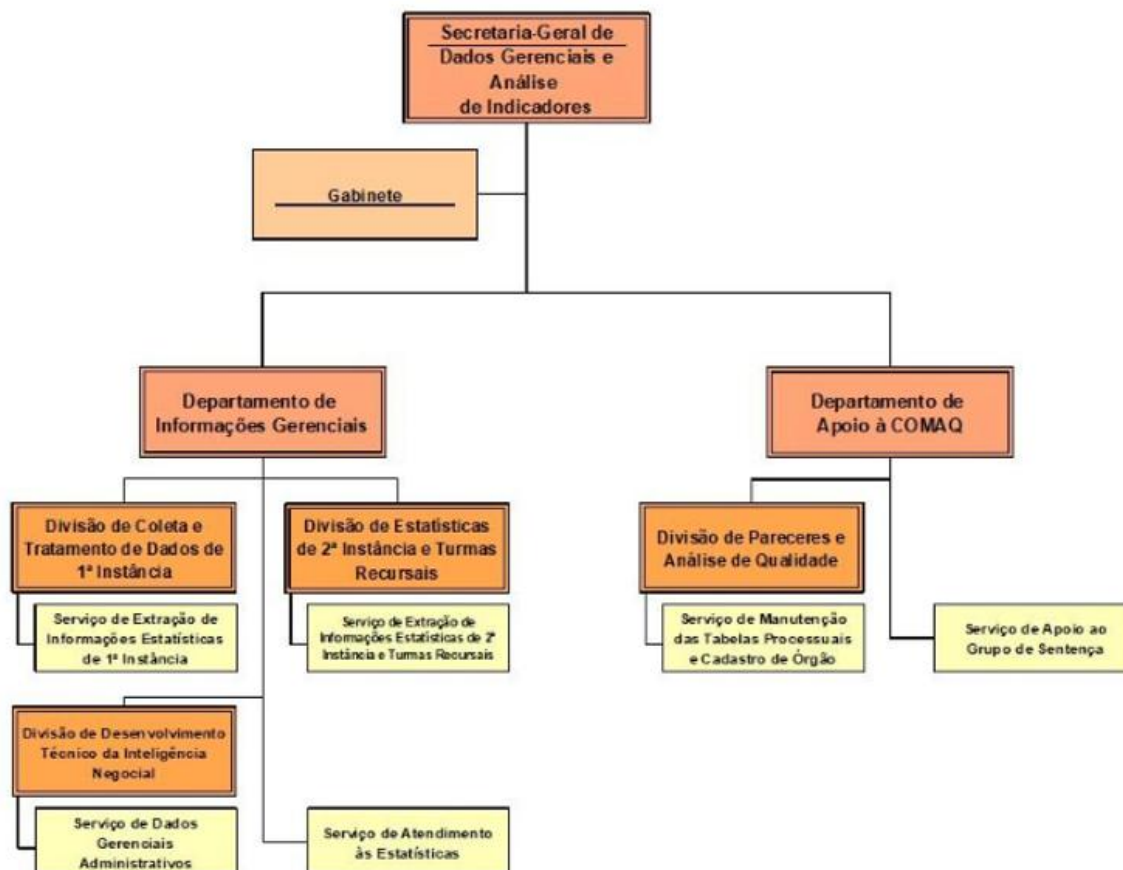
1. ESTRUTURA ORGANIZACIONAL.....	4
2. GABINETE.....	5
3. DEPARTAMENTOS	5
3.1 - Departamento de Informações Gerenciais – DEIGE	5
3.2 - Departamento de Apoio à COMAQ - DEMAQ.....	6
4. SISTEMA DE GESTÃO DA QUALIDADE DA SECRETARIA-GERAL DE DADOS GERENCIAIS E ANÁLISE DE INDICADORES.....	8
4.1 – Rotinas Administrativas.....	8
4.2 - Representante da Direção – RD	8
5. TJRJ EM NÚMEROS – UNIDADES CADASTRADAS:	9
6. PUBLICAÇÃO DE PAINÉIS JUDICIAIS E ADMINISTRATIVOS.....	11
7. SITUAÇÃO DAS METAS NACIONAIS	15
8. OUTRAS REALIZAÇÕES DA SGDAI	21
9. PLANILHAS DE INDICADORES ESTRATÉGICOS	27
10. PLANILHAS DE INDICADORES DE DESEMPENHO	49



RELATÓRIO DE INFORMAÇÕES GERENCIAIS SETORIAL (RIGER) SECRETARIA-GERAL DE DADOS GERENCIAIS E ANÁLISE DE INDICADORES (SGDAI)

ATENÇÃO: A cópia impressa a partir da *intranet* é cópia não controlada.

1. ESTRUTURA ORGANIZACIONAL





RELATÓRIO DE INFORMAÇÕES GERENCIAIS SETORIAL (RIGER) SECRETARIA-GERAL DE DADOS GERENCIAIS E ANÁLISE DE INDICADORES (SGDAI)

ATENÇÃO: A cópia impressa a partir da intranet é cópia não controlada.

2. GABINETE

Cabe ao Gabinete da Secretaria-Geral de Dados Gerenciais e Análise de Indicadores:

- a) desenvolver atividades gerais de apoio administrativo às unidades organizacionais da Secretaria-Geral;
- b) supervisionar as atividades administrativas relacionadas às unidades organizacionais, inclusive a revisão e o saneamento de processos administrativos, relatórios e expedientes submetidos ao Secretário-Geral;
- c) executar a gestão estratégica vinculada aos objetivos da Secretaria-Geral;
- d) monitorar e analisar os resultados da Secretaria, observando suas diretrizes estratégicas e de governança, propondo, quando for o caso, melhorias em prol da otimização dos processos de trabalho;
- e) apoiar o Secretário-Geral na elaboração e acompanhamento do desenvolvimento dos projetos estratégicos;
- f) apoiar a organização da agenda do Secretário-Geral;
- g) executar as funções atinentes a assuntos de pessoal relacionados à Secretaria-Geral;
- h) gerenciar as movimentações patrimoniais da Secretaria-Geral;
- i) gerenciar e fiscalizar contratos de prestação de serviços dos colaboradores vinculados à Secretaria-Geral.

Chefe de Gabinete: Angélica Cristina Pereira da Silva de Souza

Endereço: Fórum Central, Lâmina II, Sala 1016

Telefone: 3133-4361

3. DEPARTAMENTOS

3.1 - Departamento de Informações Gerenciais – DEIGE

Cabe ao Departamento de Informações Gerenciais:

- a) prestar suporte técnico a todas as unidades administrativas e jurisdicionais, quando solicitado, nos temas afetos a suas atribuições;
- b) prestar suporte ao processo de elaboração das metas do Tribunal de Justiça;
- c) efetuar a coleta, a organização, a análise e a disseminação das informações estatísticas institucionais do Tribunal de Justiça, considerando o planejamento estratégico e as políticas e orientações definidas pela Administração Superior do Tribunal de Justiça e pelo Conselho Nacional de Justiça (CNJ);
- d) implantar, monitorar e avaliar a gestão de dados gerenciais do Tribunal de Justiça;
- e) promover a divulgação dos dados estatísticos judiciais de primeira e de segunda instâncias e de Turmas Recursais do Tribunal de Justiça, garantindo a unificação de critérios de extração;
- f) oferecer manifestação prévia, quando solicitada, sobre materiais produzidos por outras unidades, que abordem informações atinentes a dados judiciais de primeira e de segunda instâncias e de Turmas Recursais;
- g) apoiar as unidades administrativas, mediante solicitação do respectivo gestor, sobre o tratamento de dados gerenciais, favorecendo a confiabilidade das informações;



RELATÓRIO DE INFORMAÇÕES GERENCIAIS SETORIAL (RIGER) SECRETARIA-GERAL DE DADOS GERENCIAIS E ANÁLISE DE INDICADORES (SGDAI)

ATENÇÃO: A cópia impressa a partir da intranet é cópia não controlada.

- h) receber demandas e sugestões relacionadas à modificação da coleta e da divulgação de dados gerenciais e definir prioridades na formulação e execução das modificações sugeridas;
- i) fornecer ao Departamento de Apoio à COMAQ todos os dados necessários ao desempenho de suas funções, buscando a produção de painéis gerenciais automatizados com os dados fornecidos com regularidade;
- j) informar mensalmente à Comissão Judiciária de Articulação dos Juizados Especiais (COJES) sobre a produtividade dos magistrados em seu âmbito de atuação;
- k) disponibilizar dados gerenciais para órgãos do Tribunal de Justiça, bem como para órgãos externos, quando aprovadas pela Administração Superior;
- l) propor a criação ou a melhoria e verificar eventuais inconsistências dos relatórios de dados dos sistemas informatizados da atividade-fim do Tribunal de Justiça e, mediante solicitação das Secretarias-Gerais e com seu apoio negocial, dos sistemas administrativos;
- m) interagir com as áreas responsáveis pelos sistemas informatizados do Tribunal de Justiça com vistas a alinhar os dados estatísticos às diretrizes estabelecidas pela Administração Superior;
- n) atuar junto à Secretaria-Geral de Tecnologia da Informação para aprimorar a qualidade dos dados estatísticos inseridos no DataJud;
- o) fornecer à Corregedoria-Geral da Justiça (CGJ) relatórios estatísticos dos magistrados candidatos a promoção e a remoção;
- p) prover informações para embasar decisões em processos administrativos;
- q) realizar a gestão de pessoal e da infraestrutura do Departamento;
- r) supervisionar o funcionamento dos serviços subordinados;
- s) executar as orientações e diretrizes de funcionamento da Central de Informações Gerenciais do TJERJ – Sala Íris;
- t) gerenciar a atuação da equipe técnica dedicada a dados e análise de indicadores.

Diretor (a): Andressa Silva Santos

Endereço: Fórum Central, lâmina II, sala 1016

Telefone: 3133-4084

E-mail: andressasantos@tjrj.jus.br

3.2 - Departamento de Apoio à COMAQ - DEMAQ

Cabe ao Departamento de Apoio à COMAQ:

- a) prestar apoio administrativo, técnico e operacional à COMAQ e ao Secretário-Geral, especialmente no que tange ao cumprimento das deliberações oriundas das reuniões do Colegiado;
- b) gerenciar e dar andamento aos processos administrativos submetidos à COMAQ;
- c) revisar e sanear os pareceres técnicos emitidos em processos administrativos;
- d) apoiar a COMAQ e o Secretário-Geral na formulação de estudos relacionados com os projetos e demandas em andamento;
- e) executar as aferições de produtividade relacionadas à cumulação de magistrados e ao Grupo de Sentença;



RELATÓRIO DE INFORMAÇÕES GERENCIAIS SETORIAL (RIGER)
SECRETARIA-GERAL DE DADOS GERENCIAIS E ANÁLISE DE INDICADORES
(SGDAI)

ATENÇÃO: A cópia impressa a partir da intranet é cópia não controlada.

- f) receber do Serviço de Apoio ao Grupo de Sentença as informações sobre gratificações devidas aos juízes atuantes e providenciar o devido encaminhamento;
- g) coordenar a operação referente aos editais de seleção do Grupo de Sentença;
- h) receber e dar prosseguimento aos estudos, análises e diagnósticos emitidos pela Divisão de Pareceres e Análise de Qualidade;
- i) demandar ao Departamento de Informações Gerenciais a criação de painéis gerenciais de dados por determinação da COMAQ;
- j) manter e atualizar a página da COMAQ, no sítio eletrônico do Tribunal de Justiça;
- k) redigir atas de reunião, submetendo-as à aprovação do Secretário-Geral e da Presidência da COMAQ, bem como mantê-las em organização para consulta;
- l) preparar e divulgar as pautas de sessões da COMAQ;
- m) redigir minutas de atos oficiais que consubstanciem as propostas deliberadas pela COMAQ e outras que forem determinadas;
- n) manter organização dos atos oficiais emitidos pela COMAQ e aqueles que envolvem suas atividades, com a finalidade de consulta;
- o) buscar apoio da Secretaria-Geral de Administração, no que for cabível, quanto à formulação de atos oficiais.

Diretor (a): Cristina Paineira Paschoa

Endereço: Fórum Central, Lâmina II, Sala 1014

Telefone: 3133-1961

E-mail: cpaschoa@tjrj.ius.br

“A Secretaria de Dados Gerenciais e Análise de Indicadores (SGDAI) foi criada em 21 de maio de 2024, por meio da Resolução OE 11/2024. A iniciativa de desenvolver e publicar painéis com dados de diversas áreas do Tribunal teve início no Departamento de Informações Gerenciais (**DEIGE**), unidade vinculada à SGDAI. Após a criação da Secretaria, essa meta foi consolidada e ampliada, com o objetivo de orientar a política de gestão e apoiar a tomada de decisões pela Administração Superior. A Secretaria é formada pelos departamentos DEIGE e **DEMAQ** (Departamento de apoio à COMAQ). “



**RELATÓRIO DE INFORMAÇÕES GERENCIAIS SETORIAL (RIGER)
SECRETARIA-GERAL DE DADOS GERENCIAIS E ANÁLISE DE INDICADORES
(SGDAI)**

ATENÇÃO: A cópia impressa a partir da *intranet* é cópia não controlada.

4. SISTEMA DE GESTÃO DA QUALIDADE DA SECRETARIA-GERAL DE DADOS GERENCIAIS E ANÁLISE DE INDICADORES

4.1 – Rotinas Administrativas

RAD-SGDAI-024 Analisar Informações Gerenciais da Prestação Jurisdicional

RAD-SGDAI-025 Atender a Solicitações de Informações Estatísticas da 1ª Instância

RAD-SGDAI-055 Informar Dados Gerenciais da Prestação Jurisdicional

Obs. As RADS mencionadas acima serão todas atualizadas em virtude da criação da SGDAI.

4.2 - Representante da Direção – RD

Nome: Angélica Cristina Pereira da Silva de Souza

Telefone: 3133-4361

E-mail: acpsilva@tjrj.jus.br



**RELATÓRIO DE INFORMAÇÕES GERENCIAIS SETORIAL (RIGER)
SECRETARIA-GERAL DE DADOS GERENCIAIS E ANÁLISE DE INDICADORES
(SGDAI)**

ATENÇÃO: A cópia impressa a partir da intranet é cópia não controlada.

5. TJRJ EM NÚMEROS – UNIDADES CADASTRADAS:

Comarcas	Regionais
81	14

Câmaras: 38

Câmaras de Direito Público: 8

Câmaras de Direito Privado: 22

Câmaras Criminais: 8

Total de Varas = 527

Cível: 198

Família: 89

Criminal: 87

Vara Única: 37

1ª Vara: 20

2ª Vara: 20

Fam. Inf. Juv. e Id.: 19

Fazenda Pública: 17

Inf. Juv. e Id.: 14

Órfãos e Sucessões: 9

Empresarial: 7

Execuções Penais: 1

Auditoria Militar: 1

Inf. e Juv.: 1

Registros Públicos: 1

Execuções e Medidas Socioeducativas: 1

Vara Especializada em Organização Criminosa: 3

Vara de Execuções de Penas e Medidas Alternativas: 1

Vara Especializada em Crimes contra a Criança e o Adolescente: 1

Núcleos de Justiça 4.0: 11

1º Núcleo de Justiça 4.0 – Saúde Pública e Juizados Especiais da Fazenda Pública: 1

2º Núcleo de Justiça 4.0 – Futebol: 1

3º Núcleo de Justiça 4.0 – Saúde Pública e Juizados Especiais da Fazenda Pública: 1

4º Núcleo de Justiça 4.0 – Direito Ambiental/Matéria Cível :1

5º Núcleo de Justiça 4.0 – Saúde Pública e Juizados Especiais da Fazenda Pública: 1

6º Núcleo de Justiça 4.0 – Saúde Privada (Vara Cível):1

7º Núcleo de Justiça 4.0 – Saúde Privada (JEC):1

8º Núcleo de Justiça 4.0 – Direito Fazendário:1

9º Núcleo de Justiça 4.0 – DETRAN:1

10º Núcleo de Justiça 4.0 – Prestadoras de Serviços Públicos:1



RELATÓRIO DE INFORMAÇÕES GERENCIAIS SETORIAL (RIGER) SECRETARIA-GERAL DE DADOS GERENCIAIS E ANÁLISE DE INDICADORES (SGDAI)

ATENÇÃO: A cópia impressa a partir da intranet é cópia não controlada.

11º Núcleo de Justiça 4.0 – Instituições Bancárias:1

Juizados Especiais: 149

Juizados Especiais Cíveis (73) e adjuntos (54) = 127

Juizados Especiais Criminais (15) e adjuntos (1) = 16

Juizado da Fazenda Pública = 5

Juizado Especial do Torcedor e dos Grandes Eventos do Rio de Janeiro (Adjunto)=1

Juizados de Violência contra a Mulher e JECRIM (03) e adjuntos (74): 77

Juizados de Violência contra a Mulher = 11

Turmas Recursais: 9

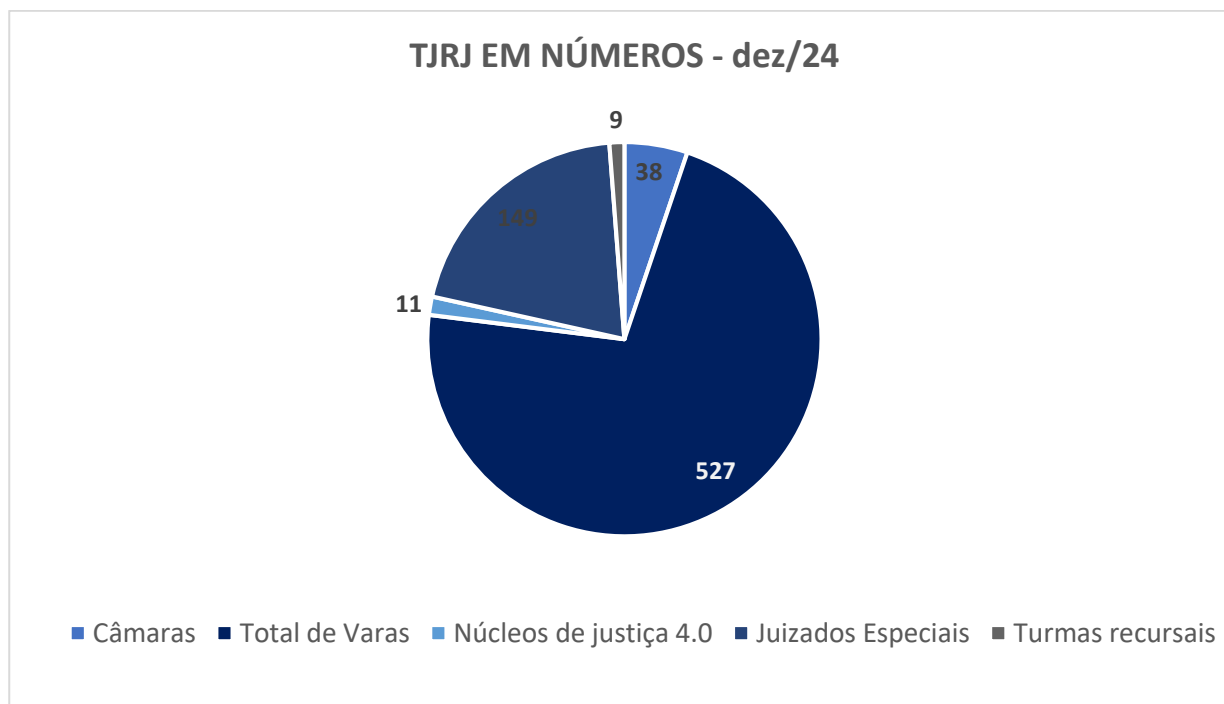
Cível: 5

Criminal: 2

Fazenda Pública: 2

Turma de Uniformização: 1

Obs.: Instalação da 9ª e 10ª Câmara de Direito Público, publicada em 25/01/2025, sendo excluídas dos cálculos acima, uma vez que sua referida instalação ocorreu no ano de 2025.





RELATÓRIO DE INFORMAÇÕES GERENCIAIS SETORIAL (RIGER) SECRETARIA-GERAL DE DADOS GERENCIAIS E ANÁLISE DE INDICADORES (SGDAI)

ATENÇÃO: A cópia impressa a partir da intranet é cópia não controlada.

6. PUBLICAÇÃO DE PAINÉIS JUDICIAIS E ADMINISTRATIVOS

Apoio no processo de implementação e publicação de painéis que consolidam dados com informações relevantes no âmbito administrativo e judicial, 1ª e 2ª instâncias, com a utilização de ferramentas de BI: Qlik Sense e Power BI.

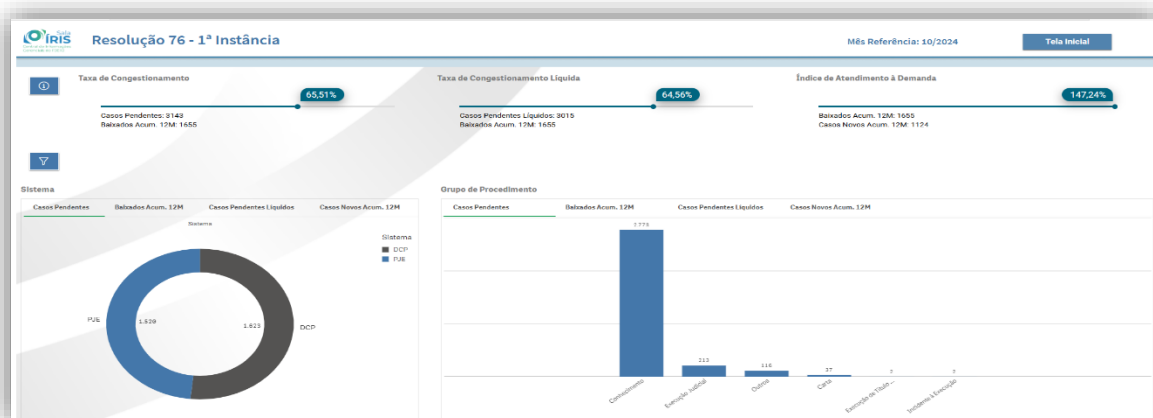
Evolução do Desenvolvimento dos Painéis Gerenciais



PRINCIPAIS PAINÉIS – 1ª INSTÂNCIA

Consolidação das informações provenientes dos três sistemas processuais – DCP, PJE e EPROC –, tornou-se possível integrar dados antes dispersos, permitindo a geração de indicadores completos e padronizados.

- **Painel de IAD e Taxa de Congestionamento** : Este painel oferece uma visão abrangente sobre os indicadores de desempenho da Primeira Instância, como a Taxa de Congestionamento, que mede a eficiência no andamento processual.





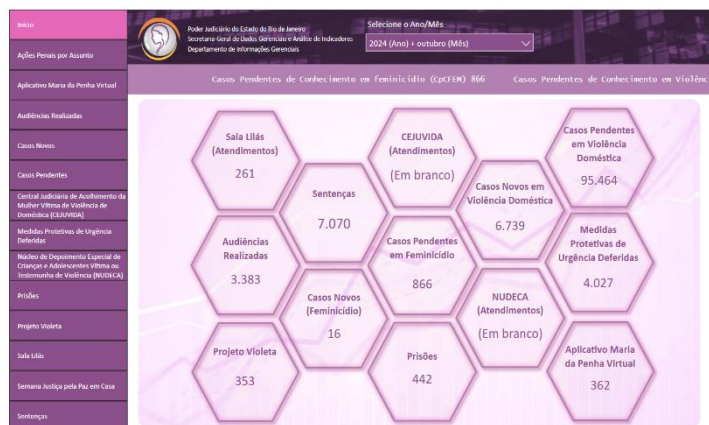
RELATÓRIO DE INFORMAÇÕES GERENCIAIS SETORIAL (RIGER) SECRETARIA-GERAL DE DADOS GERENCIAIS E ANÁLISE DE INDICADORES (SGDAI)

ATENÇÃO: A cópia impressa a partir da intranet é cópia não controlada.

- **Painel de Produtividade das Serventias:** Voltado para o acompanhamento do desempenho das serventias, este painel apresenta métricas que auxiliam na gestão das unidades judiciais. Ele possibilita um olhar estratégico sobre a produtividade dos órgãos judiciais.



- **Painéis de Assuntos Processuais :** Esses painéis organizam os dados por temas, trazendo maior clareza sobre os assuntos processuais que tramitam na Primeira Instância. Com isso, gestores e magistrados podem acompanhar tendências e padrões de forma precisa e segmentada das informações processuais.



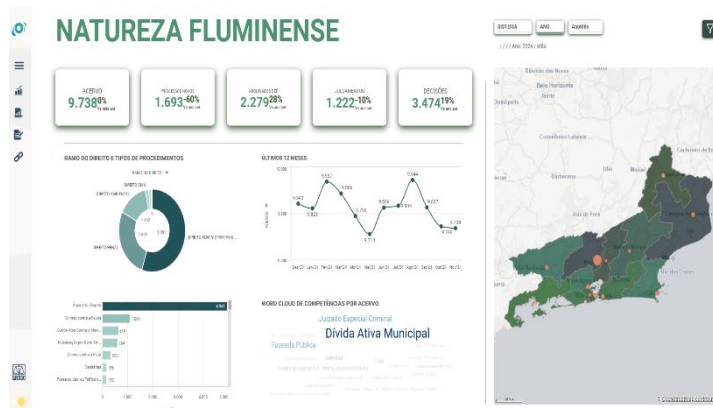
Painel do Observatório de Violência Doméstica



RELATÓRIO DE INFORMAÇÕES GERENCIAIS SETORIAL (RIGER) SECRETARIA-GERAL DE DADOS GERENCIAIS E ANÁLISE DE INDICADORES (SGDAI)

ATENÇÃO: A cópia impressa a partir da intranet é cópia não controlada.

Painel Natureza Fluminense



PRINCIPAIS PAINÉIS – 2ª INSTÂNCIA

- Painel de Produtividade do 2º Grau** : Este painel fornece uma visão detalhada da produtividade dos órgãos e magistrados do segundo grau. Com ele, é possível acompanhar indicadores como número de processos distribuídos, julgamentos, decisões e acórdãos proferidos, oferecendo uma análise clara do desempenho de cada órgão julgador. A ferramenta facilita a identificação de gargalos e fortalece a tomada de decisões



- Painel da Resolução 76 CNJ 2º Grau – METAS CNJ** : Voltado para o monitoramento das metas do Conselho Nacional de Justiça (CNJ), este painel permite que gestores acompanhem o desempenho do Tribunal em relação aos indicadores definidos pelo órgão. A visualização dos dados tornou-se mais acessível e dinâmica, permitindo a análise de metas processuais e auxiliando no cumprimento dos padrões exigidos.



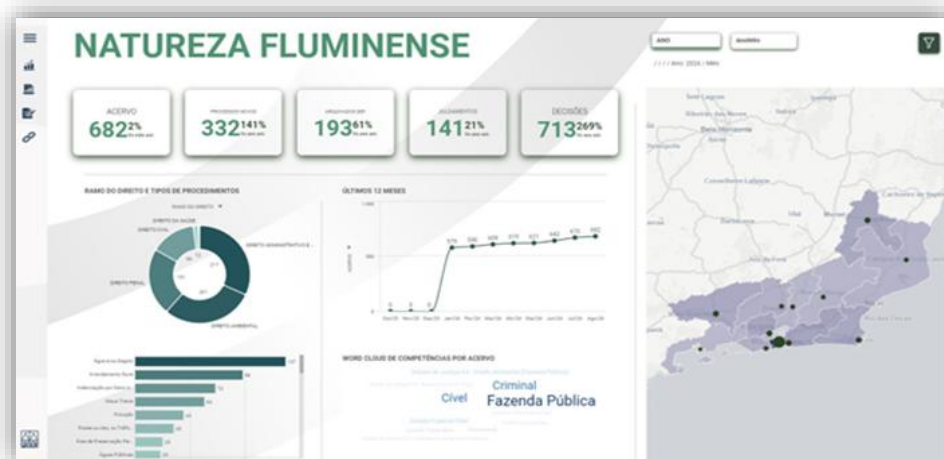
RELATÓRIO DE INFORMAÇÕES GERENCIAIS SETORIAL (RIGER) SECRETARIA-GERAL DE DADOS GERENCIAIS E ANÁLISE DE INDICADORES (SGDAI)

ATENÇÃO: A cópia impressa a partir da intranet é cópia não controlada.



- Painel Contratos

- Painel Natureza Fluminense





RELATÓRIO DE INFORMAÇÕES GERENCIAIS SETORIAL (RIGER) SECRETARIA-GERAL DE DADOS GERENCIAIS E ANÁLISE DE INDICADORES (SGDAI)

ATENÇÃO: A cópia impressa a partir da intranet é cópia não controlada.

- Painel Justiça em Números



7. SITUAÇÃO DAS METAS NACIONAIS

Os indicadores previstos na Resolução nº 76/2009 do Conselho Nacional de Justiça (CNJ), a qual estabelece os indicadores do Sistema de Estatística do Poder Judiciário, encontram-se em fase de atualização. Em razão desse fato, os relatórios de acompanhamento das Metas Nacionais do CNJ 2024 estão pendentes de elaboração e viabilização.

[Metas CNJ - Tribunal de Justiça do Estado do Rio de Janeiro \(tjrj.jus.br\)](http://tjrj.jus.br)

Os relatórios de acompanhamento do CNJ, externos ao TJRJ, alimentados pelo envio do DataJud, foram liberados em 02/08/2024. Os dados encontram-se em validação pelos Tribunais de todo o Brasil, que tem apontado inconsistências, razão pela qual deixamos de divulgar os resultados ali publicados.

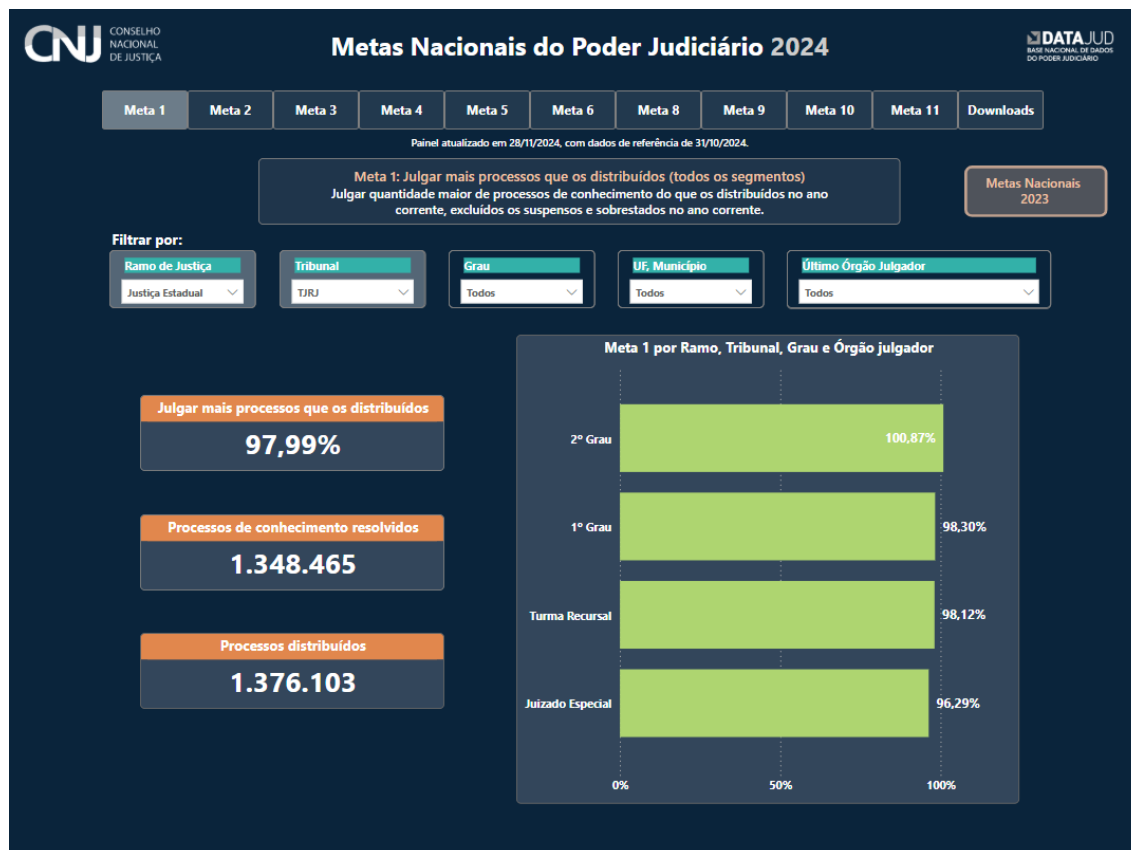
[Estatísticas do Poder Judiciário \(cnj.jus.br\)](http://cnj.jus.br)



RELATÓRIO DE INFORMAÇÕES GERENCIAIS SETORIAL (RIGER) SECRETARIA-GERAL DE DADOS GERENCIAIS E ANÁLISE DE INDICADORES (SGDAI)

ATENÇÃO: A cópia impressa a partir da intranet é cópia não controlada.

Meta 1



FONTE: Painel de Estatística DataJud – METAS

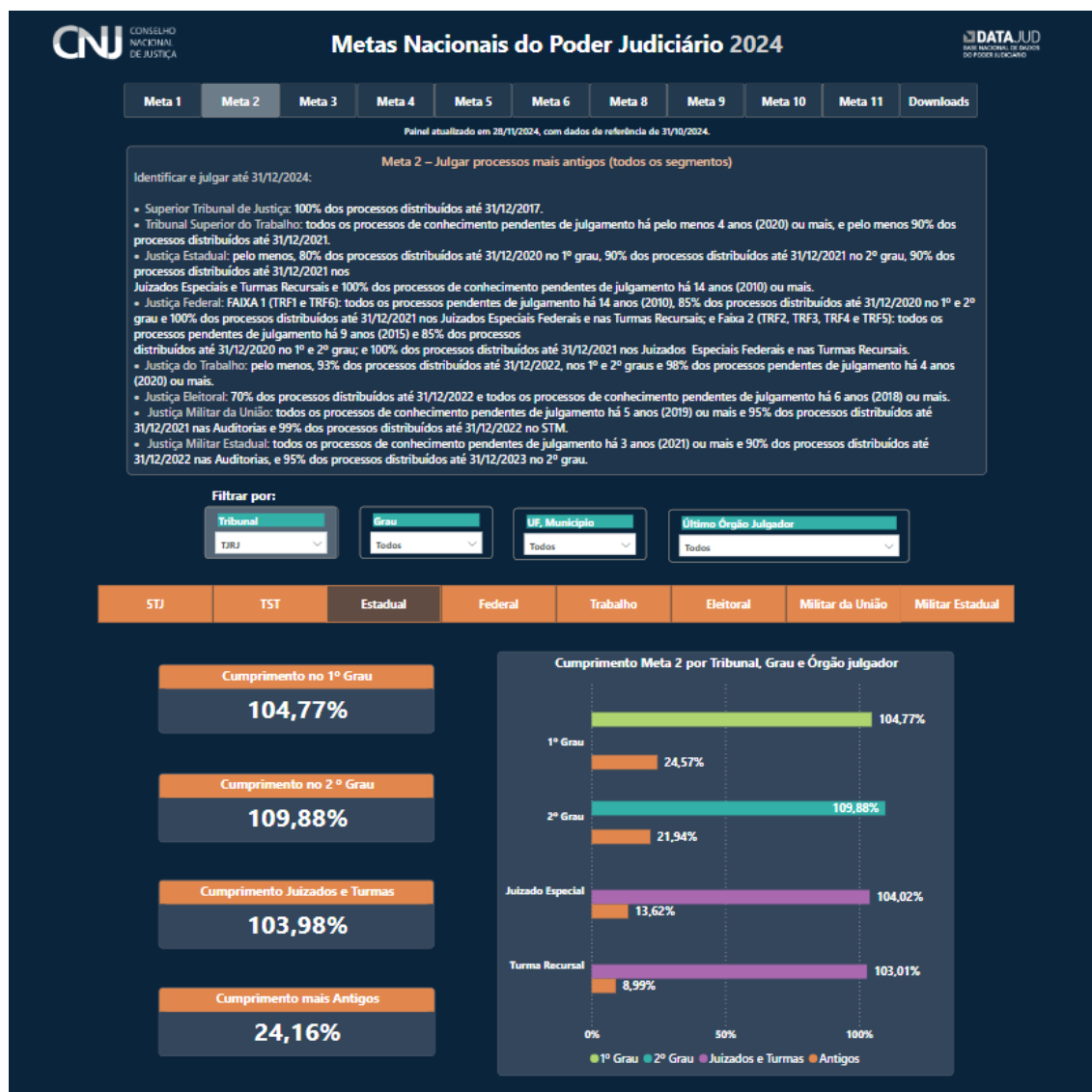
[Meta 1 2024-CNJ](#)



RELATÓRIO DE INFORMAÇÕES GERENCIAIS SETORIAL (RIGER) SECRETARIA-GERAL DE DADOS GERENCIAIS E ANÁLISE DE INDICADORES (SGDAI)

ATENÇÃO: A cópia impressa a partir da intranet é cópia não controlada.

Meta 2



FONTE: Painel de Estatística DataJud -

[Meta 2 - 2023-CNJ](#)



RELATÓRIO DE INFORMAÇÕES GERENCIAIS SETORIAL (RIGER) SECRETARIA-GERAL DE DADOS GERENCIAIS E ANÁLISE DE INDICADORES (SGDAI)

ATENÇÃO: A cópia impressa a partir da intranet é cópia não controlada.

Meta 3



FONTE: Painel de Estatística DataJud – METAS

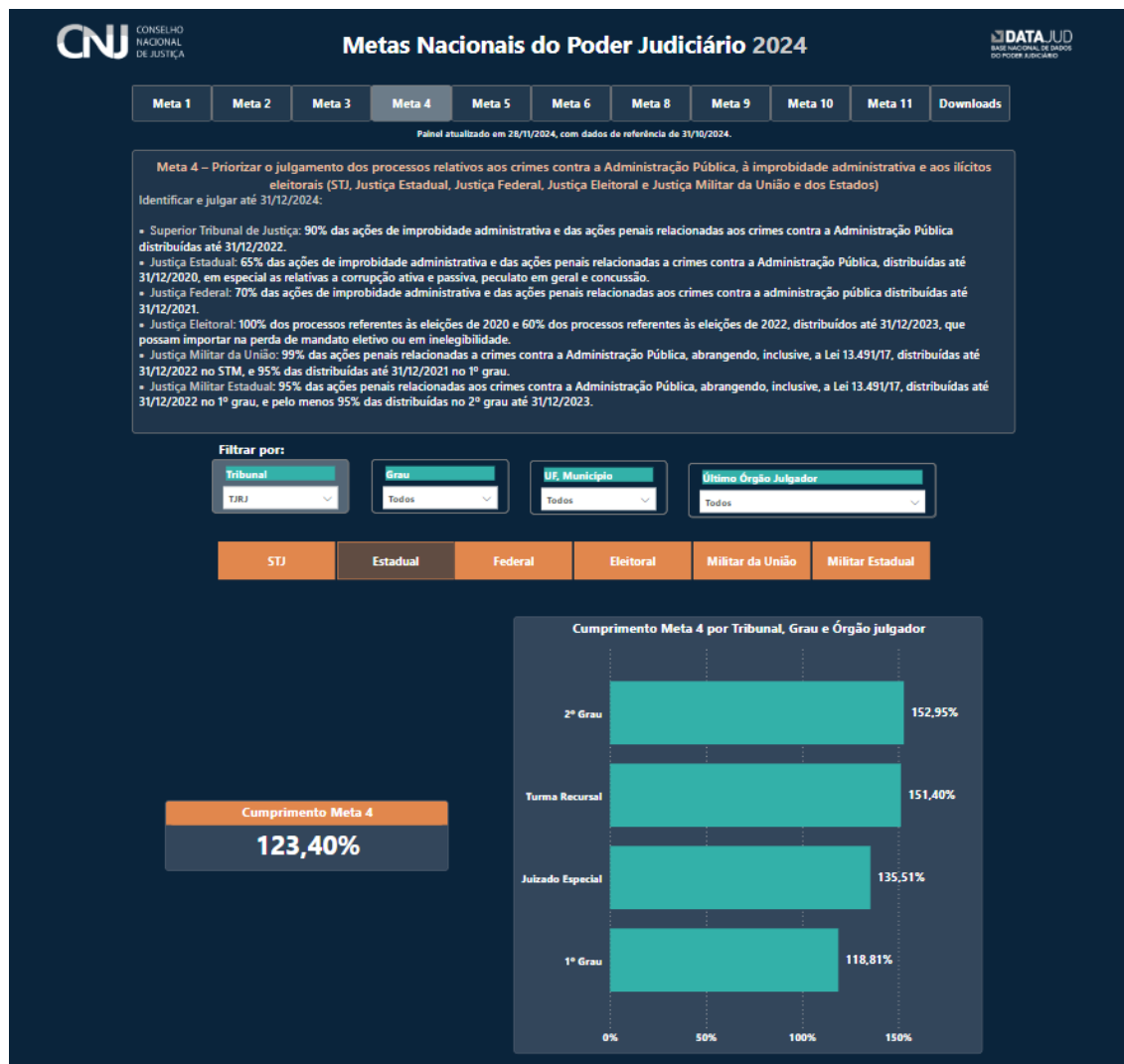
[Meta 3 CNJ - 2024](#)



RELATÓRIO DE INFORMAÇÕES GERENCIAIS SETORIAL (RIGER) SECRETARIA-GERAL DE DADOS GERENCIAIS E ANÁLISE DE INDICADORES (SGDAI)

ATENÇÃO: A cópia impressa a partir da intranet é cópia não controlada.

Meta 4



FONTE: Painel de Estatística DataJud – METAS

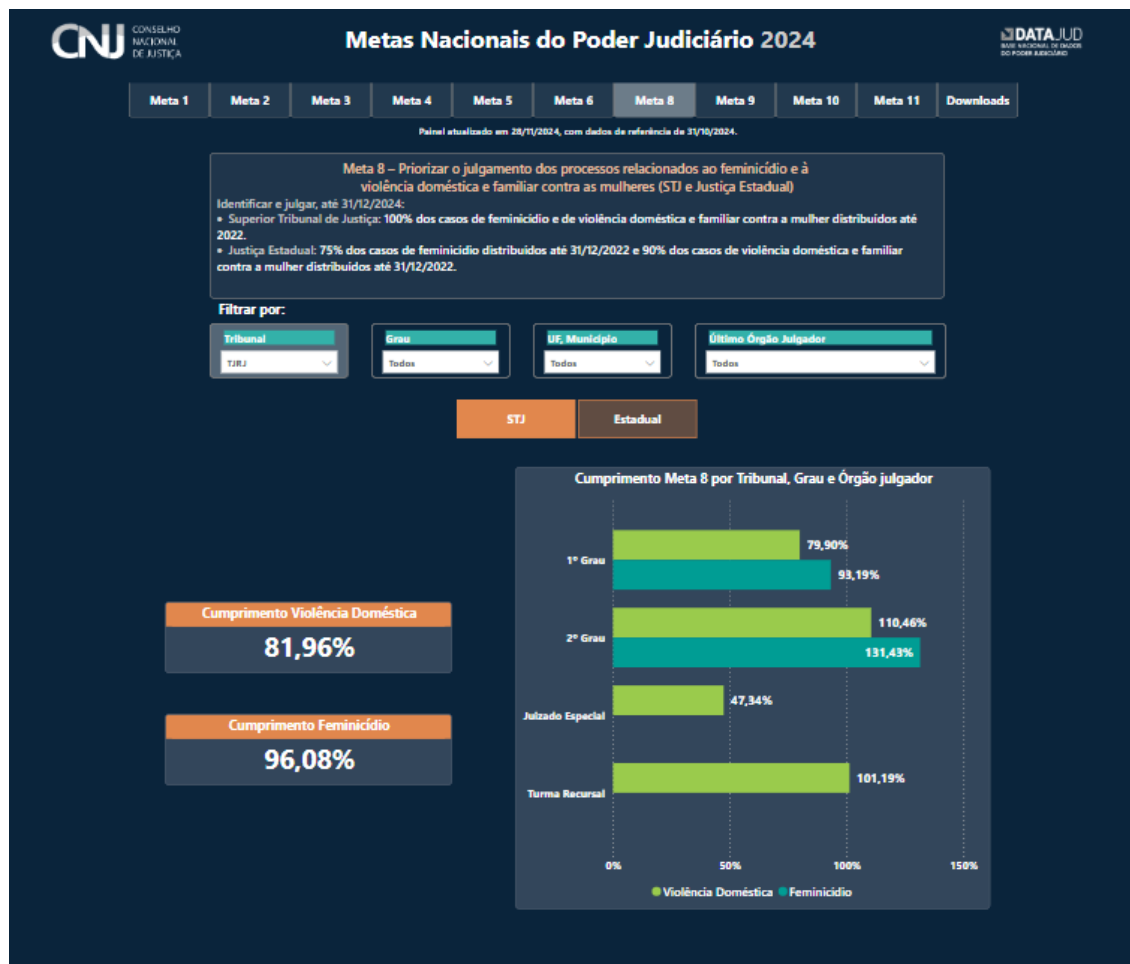
[Meta 4 2024 - CNJ](#)



RELATÓRIO DE INFORMAÇÕES GERENCIAIS SETORIAL (RIGER) SECRETARIA-GERAL DE DADOS GERENCIAIS E ANÁLISE DE INDICADORES (SGDAI)

ATENÇÃO: A cópia impressa a partir da intranet é cópia não controlada.

Meta 8



FONTE: Painel de Estatística DataJud – METAS

[Meta 8 2024 - CNJ](#)



RELATÓRIO DE INFORMAÇÕES GERENCIAIS SETORIAL (RIGER) SECRETARIA-GERAL DE DADOS GERENCIAIS E ANÁLISE DE INDICADORES (SGDAI)

ATENÇÃO: A cópia impressa a partir da intranet é cópia não controlada.

8. OUTRAS REALIZAÇÕES DA SGDAI

❖ UNIDADE ORGANIZACIONAL (DEIGE)

DEIGE -DICOL

- Participação diária nas reuniões de Planning Semanal;
- Prestação de informações para a Assessoria de Planejamento e Orçamento do Poder Judiciário;
- 486 atendimentos efetuados pela DICOL;
- Auxílio no desenvolvimento no Painel dos CEJUSC;
- Desenvolvimento em conjunto do Painel de Lotação do Poder Judiciário Fluminense com a Diretoria Geral de Administração e Planejamento de Pessoal – DGAPE;
- Prestação de informações quanto aos Autos Conclusos nos editais de Promoção e Remoção de Magistrados;
- Alimentação dos dados do Observatório Judicial da Violência contra a Mulher;
- Auxílio na produção do painel do TOP 30 dos Juizados Especiais Cíveis para COJES.

DEIGE -DIEST

- Participação nas reuniões do Grupo de Trabalho do eProc 2º Grau (GT-ePROC 2G), contribuindo com as análises técnicas e sugestões operacionais para o aprimoramento do sistema eletrônico no âmbito do segundo grau de jurisdição;
- Participação no Grupo de Pesquisa Judiciária (GPJ) do Tribunal de Justiça do Estado do Rio de Janeiro (TJRJ), colaborando na gestão, organização e validação de bases de dados, produção de estatísticas e elaboração de diagnósticos sobre a atuação dos Órgãos Julgadores de 2º grau;
- Realização de estudo para a Presidência, em que foram analisados os possíveis cenários e os impactos decorrentes da criação/transformação de Câmaras no Tribunal. A pesquisa incluiu uma avaliação detalhada da distribuição de processos, com foco nas implicações para o equilíbrio entre as áreas de Direito Público e Direito Privado. O objetivo foi fornecer subsídios técnicos para a tomada de decisões estratégicas sobre a alteração do quantitativo de Câmaras, destacando os efeitos esperados na distribuição por Órgão Julgador/Magistrado
- Elaboração de estudo para a Presidência com foco na análise dos impactos relacionados à distribuição de recursos no 2º grau em processos oriundos da competência dívida ativa;
- Atendimento às 3 (três) manifestações encaminhadas pela Ouvidoria, assegurando respostas ágeis e adequadas às demandas apresentadas;
- Prestação de suporte direto ao Núcleo de Gerenciamento de Precedentes e Ações Coletivas (NUGEPAC) da 3ª Vice-Presidência no levantamento de processos sobrestados em tramitação nas Câmaras;
- Atuação junto ao Departamento de Apoio ao Segundo Grau de Jurisdição (DEJUR) no processo de análise e aprovação da lista de requisitos (LR) que tratou da implantação das Metas 2024 segundo critérios de parametrização por "Situação" do CNJ;



RELATÓRIO DE INFORMAÇÕES GERENCIAIS SETORIAL (RIGER) SECRETARIA-GERAL DE DADOS GERENCIAIS E ANÁLISE DE INDICADORES (SGDAI)

ATENÇÃO: A cópia impressa a partir da intranet é cópia não controlada.

- Análise e Aprovação de LR's (listas de requisitos) que tratam de alterações às estatísticas no sistema eJUD, dentre elas:
 - a) Análise do 'de-para' da 'Certidão de Processos Findo' nos envios ao DATAJUD/CODEX, bem como nos relatórios internos do eJUD;
 - b) Unificação das regras do 'GABWEB' e relatório 'Processos em Tramitação do magistrado/OJ';
 - c) Alteração nos rótulos dos relatórios 'Votos Proferidos' e 'Autos Conclusos';
 - d) Alteração no relatório 'Monitoramento das Metas CNJ', a fim de que passe a constar os resultados unificados nas Câmaras resultantes da transformação (direito público/privado);
 - e) Inclusão de novos indicadores no GABWEB, a pedido do Excelentíssimo Desembargador Fábio Uchôa Pinto de Miranda Montenegro;
 - f) Correção da tela 'Repercussão Geral' para que deixe de contabilizar os processos já baixados/arquivados definitivamente;
- Atuação nas reuniões junto à Secretaria Geral de Tecnologia da Informação (SGTEC) e ao Departamento de Apoio ao Segundo Grau de Jurisdição (DEJUR) para tratar dos ajustes no preenchimento da data do término do sobrestamento dos processos sobrestados;
- Estudo e análise comparativa dos Casos Pendentes DATAJUD x Acervo eJUD, em que foram identificadas discrepâncias significativas nas regras de negócio aplicadas no cálculo;
- Realização de monitoramento mensal e análise detalhada das inconsistências identificadas no painel do DATAJUD, com foco na identificação das divergências de dados estatísticos, verificando as conformidades com os parâmetros estabelecidos pelo Conselho Nacional de Justiça (CNJ).
- Realização de estudo técnico sobre o impacto dos eventos registrados no sistema ePROC no indicador de Autos Conclusos, conforme solicitado pelo Dr. Rodrigo Moreira Alves. O trabalho envolveu a análise de dados estatísticos e a avaliação de como as movimentações no ePROC influenciam a contagem e o acompanhamento dos autos conclusos.
- Contabilização SEATE de 239 atendimentos extraordinários no período de agosto de 2024 a dezembro de 2024;
- Pesquisa dos processos físicos suspensos/sobrestados que figuravam no local físico '2275 - DGCON DEPTO GESTAO DE ACERVOS ARQUIVISTICOS';
- Participação em reuniões junto à Secretaria Geral de Tecnologia da Informação (SGTEC) e ao Departamento de Apoio ao Segundo Grau de Jurisdição (DEJUR) para a análise detalhada das regras relacionadas aos dados enviados ao sistema DATAJUD/CODEX, com foco nas Tabelas Processuais Unificadas (TPU), revisando e garantindo a conformidade dos dados processuais, discutindo as melhores práticas para a padronização e unificação das tabelas;

DEIGE - DIDIN

- Fornecimento de suporte técnico ao Diretor do Departamento de Informações Gerenciais em demandas relacionadas a *business intelligence* e acesso às bases de dados.
- Colaboração na fiscalização de contratos de natureza técnica, garantindo conformidade com os requisitos e padrões estabelecidos.



RELATÓRIO DE INFORMAÇÕES GERENCIAIS SETORIAL (RIGER) SECRETARIA-GERAL DE DADOS GERENCIAIS E ANÁLISE DE INDICADORES (SGDAI)

ATENÇÃO: A cópia impressa a partir da *intranet* é cópia não controlada.

- Apoio na avaliação da qualidade técnica dos painéis desenvolvidos, assegurando aderência às boas práticas e necessidades institucionais.
- Análise e proposição de soluções compatíveis com o parque tecnológico do Tribunal, visando modernização e eficiência operacional.
- Suporte na implantação do servidor local utilizado pelos arquitetos, engenheiros e analistas de dados para garantir o desempenho e a segurança das operações.
- Apoio na criação e configuração da Arquitetura de Pipeline de Dados na AWS para hospedar o datalake do Tribunal de Justiça do Estado do Rio de Janeiro, proporcionando maior flexibilidade e escalabilidade para tomada de decisões gerenciais assertivas e sem achismos.
- Planejamento e desenvolvimento de painéis administrativos para atender às demandas de dados e indicadores estatísticos, a saber:
 - i. Licitações e contratos.
 - ii. Servidores.
 - iii. Programas Sociais.
 - iv. Contratos SEI.
 - v. Ordens de Serviço DIPEA.
 - vi. SNA.
- Suporte contínuo ao painel de gestão de serventias do PJe, assegurando a funcionalidade e a confiabilidade das informações.
- Implantação das aplicações nos ambientes Qlik, produtivo, QAP e QSE, garantindo o funcionamento e a disponibilidade para os usuários.
- Gestão do uso das licenças Qlik, assegurando a alocação eficiente e adequada às necessidades do Tribunal.
- Monitoramento contínuo da infraestrutura que hospeda o Qlik, identificando e solucionando possíveis problemas para manter a estabilidade do sistema.
- Administração do Qlik Management Console (QMC), controlando permissões, configurações e recursos técnicos essenciais.

Central informações gerenciais – sala íris

- Entrega de Painel Unificado de 1ª Instância (consolidando DCP, PJe e Eproc);
- Lançamento de novo Portal de Dados da SGDAI;
- Remodelagem da arquitetura e da engenharia de dados pela SGDAI, de forma autônoma;
- Criação de servidor próprio na infra do TJRJ, dedicado à área de dados;
- Criação de ambiente dedicado à área de dados na “nuvem” do TJRJ;



RELATÓRIO DE INFORMAÇÕES GERENCIAIS SETORIAL (RIGER) SECRETARIA-GERAL DE DADOS GERENCIAIS E ANÁLISE DE INDICADORES (SGDAI)

ATENÇÃO: A cópia impressa a partir da intranet é cópia não controlada.

- Entrega de painel com indicadores do CNJ: Taxa de Congestionamento e IAD;
- Otimização de cargas de dados: potencial de atualização três vezes ao dia (próximo do tempo real);
- Painéis gerenciais de dados: 40 entregas;
- Painel (em construção) exclusivo para o Grupo de Sentença acompanhar, em tempo real, de forma detalhada, as remessas realizadas, a identificação dos processos e o registro de tempo de permanência dos processos no SEAGS.
- Desenvolvido um programa específico, pela equipe da Sala Íris, para organizar os lotes de processos de maneira mais nivelada, aumentando a eficiência geral dos trabalhos no SEAGS (Serviço de Apoio ao Grupo de Sentença).
- Desenvolvido um sistema próprio pela equipe dedicada e dados no Oracle APEX, uma plataforma de desenvolvimento low-code voltada para a criação de sistemas, formulários e dashboards interativos, que possam substituir as rotinas administrativas informadas através de planilhas, formulários manuais e métodos descentralizados;

❖ **DEMAQ:**

O Departamento de Apoio à COMAQ

DEMAQ-DIPAQ

- Elaboração de pareceres em processos administrativos SEI, em especial quanto à definição da abrangência territorial da Regional Alcântara da Comarca de São Gonçalo e criação da Unidade Remota de Cumprimento e Apoio do Tribunal de Justiça do Estado do Rio de Janeiro – URCA.
- Redefinição da nomenclatura das caixas de e-mail das unidades pertencentes à Divisão, quais sejam, demaq.semec@tjrj.jus.br, demaq.dipaq@tjrj.jus.br, cadastroserventias@tjrj.jus.br, acessocnj@tjrj.jus.br.
- Elaboração de RAD, Planilha de Indicadores e Mapeamento de Riscos do SEMAC, material componente dos Sistemas de Gestão da Qualidade do Poder Judiciário.
- Organização das atividades administrativas da equipe, com elaboração de Quadro de Atividades e indicação dos substitutos naturais de cada servidor, além de configuração de planilha única para registro de atividades.

DIPAQ-SEMAC

Registrem-se as principais atividades desenvolvidas em 2024 quanto ao **gerenciamento das Tabelas Processuais Unificadas:**

- Análise de 564 (quinhentos e sessenta e quatro) assuntos criados em nível local (numeração 30.000) com inativação daqueles que apresentam regular correspondência na TPU do CNJ.
- Auxílio à SGTEC na implementação do sistema eproc no TJRJ, com esclarecimentos via e-mail e Teams quanto à correta utilização de Classes e Assuntos na distribuição de processos na 1ª



RELATÓRIO DE INFORMAÇÕES GERENCIAIS SETORIAL (RIGER) SECRETARIA-GERAL DE DADOS GERENCIAIS E ANÁLISE DE INDICADORES (SGDAI)

ATENÇÃO: A cópia impressa a partir da *intranet* é cópia não controlada.

Instância (1G), além da análise de mais de 1.800 (mil e oitocentos) processos nas competências Dívida Ativa e Cível encaminhados pela Assessoria de Inteligência Artificial.

- Realização de workshops nos dias 24 e 25 de outubro com orientações sobre a utilização das TPU para a equipe da SGTEC.
- Pesquisa e validação dos Movimentos encaminhados pela Sala Iris para verificação da respectiva Tabela constante da TPU do CNJ.
- Auxílio à PGE quanto à correta classificação processual de acordo com a natureza e o tipo do tributo e o respectivo código na TPU do CNJ.
- Auxílio diário a todas as serventias judiciais de 1ª Instância do estado do Rio de Janeiro relativamente à correta classificação processual de Classes e Assuntos nos sistemas DCP e PJe, contabilizando-se em torno de 50 (cinquenta) atendimentos semanais por meio de e-mail, telefone e Teams.

Registrem-se as principais atividades desenvolvidas em 2024 quanto ao **cadastramento de serventias nos sistemas SCOLWEB e CNJ:**

- Alterações nas nomenclaturas e atualização dos endereços de 59 (cinquenta e nove) CEJUSCs e Centros de Mediação formais.
- Realização de 10 (dez) atualizações em Gabinetes de Desembargadores decorrentes de promoções e aposentadorias.
- Criação, transformação, ativação e desativação de 30 (trinta) Varas, Juizados e demais unidades formais de 1ª Instância.

DEMAQ-SEAGS

Com a criação da Secretaria Geral de Dados Gerenciais e Análises de Indicadores (SGDAI), o Grupo de Sentença foi integrado como um Serviço vinculado ao DEMAQ, o que ampliou substancialmente o suporte recebido, resultando em importantes melhorias, tais como:

- Painel de monitoramento pela Sala Íris: uma ferramenta tecnológica que permite acompanhar, em tempo real, diversas informações críticas, como:
 - a) todas as remessas realizadas, discriminando a data da remessa, o número e o assunto do processo.
 - b) Quantidade de processos enviados por cada serventia;
 - c) Tempo de permanência dos processos no Grupo de Sentença e com os magistrados do quadrimestre;
 - d) Este painel também possibilita identificar e corrigir eventuais falhas nas remessas, garantindo que nenhum processo fique sem a devida prolação de sentença;
- Um programa específico foi desenvolvido para organizar os lotes de processos de maneira mais nivelada, aumentando a eficiência geral do trabalho.



RELATÓRIO DE INFORMAÇÕES GERENCIAIS SETORIAL (RIGER)
SECRETARIA-GERAL DE DADOS GERENCIAIS E ANÁLISE DE INDICADORES
(SGDAI)

ATENÇÃO: A cópia impressa a partir da intranet é cópia não controlada.

COMAQ (apoio prestado pelo DEMAQ)

- Aprovado o Aviso COMAQ nº 2/2024, que determina que nas hipóteses de atuação de Juízo Tabelar, em razão de impedimento e/ou suspeição, poderá ser deferida a compensação de feitos na mesma proporção dos recebidos, preferencialmente respeitada a mesma classe processual;
- Iniciado o desenvolvimento do projeto “Selo COMAQ de qualidade – Estudo de Monitoramento de Problemas”, o qual propõe realizar uma análise comparativa de cada unidade jurisdicional, com base em indicadores que avaliem a sua evolução. O intuito é detectar as unidades jurisdicionais que estejam passando por problemas, a fim de que a COMAQ possa monitorar mais de perto e estudar quais medidas poderão ser sugeridas à Administração Superior;
- Aprovada pela COMAQ a autorização de auxílio ao 8º Núcleo de Justiça 4.0 – Execuções Fiscais;
- Aprovada a transferência do II Juizado de Violência Doméstica do Fórum de Bangu para o Fórum de Campo Grande;
- Aprovada pela COMAQ a transformação do I Juizado Especial Criminal da Comarca da Capital em JVDEACRIM de Belford Roxo, com base no estudo elaborado pela COJES;
- Aprovado o Ato Executivo 01/2024/COMAQ, que fixou como limite para envio de processos judiciais maduros ao Grupo de Sentença os feitos distribuídos até o ano de 2022;
- Aprovada pela COMAQ a distribuição compensatória entre a 17ª e a 11ª Varas de Fazenda Pública até o mês de outubro de 2024, na proporção de 3x1;
- Aprovada pela COMAQ a transformação do II JEC da Comarca de Petrópolis em III JEC da Barra da Tijuca, conforme proposta ofertada pela Presidente da COJES;
- Criação dos Juízos de Garantias nas Comarcas da Capital, de Campos dos Goytacazes e de Volta Redonda, sem prejuízo de maiores detalhamentos e estudos pela COMAQ;
- MUTIRÃO VARAS CÍVEIS NOVA IGUAÇU-MESQUITA – o plano de trabalho para a Comarca de Nova Iguaçu-Mesquita terá como escopo a movimentação de todo o acervo pelo período de 6 meses, com foco nos processos paralisados há mais de 60 dias e naqueles que atendem a meta 2 do CNJ com o auxílio do GEAP-C, que terá plano de trabalho com controle de produtividade e metas;
- Aprovação da minuta de Ato Executivo COMAQ para admissão de processos do ano 2023 das Varas Cíveis da Comarca de Nova Iguaçu-Mesquita no Grupo de Sentença;
- Criação da Vara Especializada em Pessoa Idosa, com competência para idosos em situação de vulnerabilidade, incluindo a competência para o processo e o julgamento das correspondentes Curatelas;
- Aprovação da minuta da Resolução TJ/OE – que cria a 1ª Vara de Família, de Infância, da juventude e Idoso de Saquarema;
- Aprovação pela COMAQ sobre a criação dos Juízos das Garantias, na seguinte forma
 - a) Criação do Juiz das Garantias da Comarca da Capital, por transformação da 11ª Vara Criminal da Capital;
 - b) Criação do Juiz das Garantias da Comarca de Campos dos Goytacazes, por transformação da 5ª Vara de Família de Niterói;
 - c) Criação do Juiz das Garantias da Comarca de Volta Redonda, por transformação do VIII Juizado Especial da Fazenda Pública de Volta Redonda;



RELATÓRIO DE INFORMAÇÕES GERENCIAIS SETORIAL (RIGER)

SECRETARIA-GERAL DE DADOS GERENCIAIS E ANÁLISE DE INDICADORES (SGDAI)

ATENÇÃO: A cópia impressa a partir da intranet é cópia não controlada.

9. PLANILHAS DE INDICADORES ESTRATÉGICOS

PLANILHA DE INDICADORES									
ATENÇÃO: A cópia impressa a partir da intranet é cópia não controlada.									
UNIDADE ORGANIZACIONAL	SGDAI	INDICADOR DE OBJETIVO ESTRATÉGICO	X	INDICADOR DE PROJETO		INDICADOR DE PROCESSO DE TRABALHO		INDICADOR DE OBJETIVO DA QUALIDADE	
TEMA	Agilidade e Produtividade na Prestação Jurisdicional			OBJETIVO ESTRATÉGICO	Incremento das políticas de priorização das atividades de 1º grau				
INDICADOR	Congestionamento na Fase de Conhecimento - GLOBAL			PROJETO, PROCESSO DE TRABALHO OU OBJETIVO DA QUALIDADE	Incentivo e apoio ao cumprimento das metas nacionais jurisdicionais				
FINALIDADE	Reduzir a taxa de congestionamento no PJERJ							CRITÉRIO DE ACOMPANHAMENTO	Status
PERIODICIDADE	Trimestral	INDICADOR DE ACOMPANHAMENTO		INDICADOR DE DESEMPENHO		INDICADOR DE EFICIÊNCIA	X	INDICADOR DE EFETIVIDADE	
FÓRMULA	casos pendentes / (total casos baixados + casos pendentes)							SENTIDO DE MELHORIA	mM
META	Alcançar 60,00% no 4º trimestre.					ORIGEM DOS DADOS	Sistemas Informatizados DCP/PJE/EJUD	UNIDADE DE MEDIDA	Porcentagem
EVOLUÇÃO DO INDICADOR				1ºTrim 2024	2ºTrim 2024	3ºTrim 2024	4ºTrim 2024		
Total de Processos Baixados no 1º grau				627.185	628.841	601.283	608.418		
Total de Processos Baixados nos Juizados				612.019	619.617	572.367	566.039		
Total de Processos Baixados nas TR				94.132	101.912	106.270	107.209		
Total de Processos Baixados no 2º grau				242.731	250.255	259.690	265.688		
Total de Processos Baixados no PJERJ				1.576.067	1.600.625	1.539.610	1.547.354		
Total Global de Casos Pendentes no 1º grau				2.066.033	2.085.192	2.135.098	2.149.416		
Total Global de Casos Pendentes nos Juizados				550.813	537.748	585.363	583.803		
Total Global de Casos Pendentes nas TR				24.463	25.633	24.460	24.552		
Total Global de Casos Pendentes no 2º grau				130.599	122.279	129.962	127.121		
Total Global de Casos Pendentes no PJERJ				2.771.908	2.770.852	2.874.883	2.884.892		
CONGESTIONAMENTO GLOBAL NO PJERJ (Fase de Conhecimento)				63,75%	63,38%	65,12%	65,09%		
RESULTADOS NO PERÍODO		TAXA DE CONGESTIONAMENTO GLOBAL DO PJERJ - CONHECIMENTO							
LINHA DE BASE (4º trim/2014)	61,13%								
RESULTADO ATUAL	65,09%								
META (2024)	60,00%								
ANÁLISE CRÍTICA	A Taxa de Congestionamento é uma variável que leva em consideração os casos pendentes do mês de análise e os últimos 12 meses de processos baixados. Neste estudo específico considera-se o congestionamento global na fase de conhecimento. Somam-se os indicadores de 2º grau, 1º grau, juizados e turma recursal. O sentido de melhoria é quanto menor, melhor. No 1º trimestre de 2024, o valor apurado no indicador foi de 63,75%. No 2º trimestre, o índice se reduz para 63,38%, já no 3º e no 4º o índice se mantém em 65%. META NÃO ALCANÇADA. OBS: Dados estatísticos com critérios da Parametrização mais recente do CNJ. Alguns indicadores estão em revisão para retificação/ratificação.								
AÇÕES GERENCIAIS	Fomentar a baixa dos processos, na fase de conhecimento, no 1º grau, Juizados e 2º grau e a utilização de relatórios para acompanhamento da evolução da variável.								
Responsável pela emissão do relatório:	Luiz Fernando Vasconcelos			Responsável (aprovação e divulgação):	Rodrigo Rocha (Secretário-Geral SGDAI)			Data:	10/01/2025



RELATÓRIO DE INFORMAÇÕES GERENCIAIS SETORIAL (RIGER)

SECRETARIA-GERAL DE DADOS GERENCIAIS E ANÁLISE DE INDICADORES (SGDAI)

ATENÇÃO: A cópia impressa a partir da intranet é cópia não controlada.



PLANILHA DE INDICADORES

ATENÇÃO: A cópia impressa a partir da intranet é cópia não controlada.

UNIDADE ORGANIZACIONAL	SGDAI	INDICADOR DE OBJETIVO ESTRATÉGICO	X	INDICADOR DE PROJETO	INDICADOR DE PROCESSO DE TRABALHO	INDICADOR DE OBJETIVO DA QUALIDADE	
TEMA	Agilidade e produtividade na Prestação Jurisdicional			OBJETIVO ESTRATÉGICO	Incremento das políticas de priorização das atividades de 1º grau		
INDICADOR	Congestionamento na Fase de Conhecimento no 1º Grau			PROJETO, PROCESSO DE TRABALHO OU OBJETIVO DA QUALIDADE	Incentivo e apoio ao cumprimento das metas nacionais jurisdicionais		
FINALIDADE	Reduzir a taxa de congestionamento no 1º grau					CRITÉRIO DE ACOMPANHAMENTO	Status
PERIODICIDADE	Trimestral	INDICADOR DE ACOMPANHAMENTO		INDICADOR DE DESEMPENHO		INDICADOR DE EFICIÊNCIA	X
FÓRMULA	casos pendentes / (total casos baixados + casos pendentes)					SENTIDO DE MELHORIA	mM
META	Reduzir para 72,00%, no 4º trimestre.				ORIGEM DOS DADOS	Sistemas Informatizados DCP/PJE	UNIDADE DE MEDIDA
							Porcentagem
EVOLUÇÃO DO INDICADOR				1ºTrim 2024	2ºTrim 2024	3ºTrim 2024	4ºTrim 2024
Total de Processos de Conhecimento Baixados no 1º Grau				627.185	628.841	601.283	608.418
Casos Pendentes de Conhecimento no 1º Grau				2.066.033	2.085.192	2.135.098	2.149.416
TAXA DE CONGESTIONAMENTO NA FASE DE CONHECIMENTO NO 1º GRAU				76,71%	76,83%	78,03%	77,94%
RESULTADOS NO PERÍODO							
LINHA DE BASE (4º trim/2014)	74,31%						
RESULTADO ATUAL	77,94%						
META (2024)	72,00%						
ANÁLISE CRÍTICA	<p>A Taxa de Congestionamento é uma variável que leva em consideração os casos pendentes do mês de análise e os últimos 12 meses de processos baixados. Neste estudo específico considera-se o congestionamento na fase de conhecimento apenas do 1º grau.</p> <p>Em 2024, identifica-se tendência não tão acentuada de crescimento no indicador, de 76,71% no 1º trimestre para 76,83% no 2º trimestre, chegando a 78,03% no 3º Trimestre e se estabilizando em 77,94% no 4º trimestre, para a Taxa de Congestionamento, o sentido de melhoria é "quanto menor, melhor". Considerando-se a Meta de 72%, META NÃO ALCANÇADA.</p> <p>OBS: Dados estatísticos com critérios da Parametrização mais recente do CNJ. Alguns indicadores estão em revisão para retificação/ratificação.</p>						
AÇÕES GERENCIAIS	Fomentar a baixa dos processos, na fase de conhecimento, no 1º grau e a utilização de relatórios para acompanhamento da evolução da variável.						
Responsável pela emissão do relatório:		Luiz Fernando Vasconcelos		Responsável (aprovação e divulgação):		Rodrigo Rocha (Secretário-Geral SGDAI)	
						Data: 10/01/2025	



RELATÓRIO DE INFORMAÇÕES GERENCIAIS SETORIAL (RIGER)

SECRETARIA-GERAL DE DADOS GERENCIAIS E ANÁLISE DE INDICADORES (SGDAI)

ATENÇÃO: A cópia impressa a partir da intranet é cópia não controlada.

PLANILHA DE INDICADORES											
UNIDADE ORGANIZACIONAL											
TEMA											
INDICADOR											
FINALIDADE											
PERIODICIDADE											
FÓRMULA											
META											
ATENÇÃO: A cópia impressa a partir da intranet é cópia não controlada.											
SGDAI		INDICADOR DE OBJETIVO ESTRATÉGICO		X		INDICADOR DE PROJETO		INDICADOR DE PROCESSO DE TRABALHO		INDICADOR DE OBJETIVO DA QUALIDADE	
Agilidade e Produtividade na Prestação Jurisdicional		OBJETIVO ESTRATÉGICO		Incremento das políticas de priorização das atividades de 1º grau							
Congestionamento na Fase de Conhecimento Juizados Especiais		PROJETO, PROCESSO DE TRABALHO OU OBJETIVO DA QUALIDADE		Incentivo e apoio ao cumprimento das metas nacionais jurisdicionais							
Reduzir a taxa de congestionamento nos juizados											
CRITÉRIO DE ACOMPANHAMENTO											
Status											
Trimestral		INDICADOR DE ACOMPANHAMENTO		INDICADOR DE DESEMPENHO		INDICADOR DE EFICIÊNCIA		X		INDICADOR DE EFETIVIDADE	
casos pendentes / (total casos baixados + casos pendentes)											
SENTIDO DE MELHORIA											
mM											
Reduzir para 43,00%, no 4º trimestre.		ORIGEM DOS DADOS		Sistemas Informatizados DCP/PJE		UNIDADE DE MEDIDA		Porcentagem			
EVOLUÇÃO DO INDICADOR											
1ºTrim 2024											
2ºTrim 2024											
3ºTrim 2024											
4ºTrim 2024											
Total de Processos de Conhecimento Baixados nos Juizados Especiais											
612.019											
619.617											
572.367											
566.039											
Casos Pendentes nos Juizados Especiais											
550.813											
537.748											
585.363											
583.803											
CONGESTIONAMENTO NA FASE DE CONHECIMENTO NOS JUIZADOS ESPECIAIS											
47,37%											
46,46%											
50,56%											
50,77%											
RESULTADOS NO PERÍODO											
LINHA DE BASE (4º trim/2014)											
45,35%											
RESULTADO ATUAL											
50,77%											
META (2024)											
43,00%											
TAXA DE CONGESTIONAMENTO JUIZADOS - CONHECIMENTO											
47,37%											
46,46%											
50,56%											
50,77%											
1ºTrim 2024											
2ºTrim 2024											
3ºTrim 2024											
4ºTrim 2024											
ANÁLISE CRÍTICA											
A Taxa de Congestionamento é uma variável que leva em consideração os casos pendentes do mês de análise e os últimos 12 meses de processos baixados. Neste estudo específico considera-se o congestionamento na fase de conhecimento apenas dos juizados.											
Em 2024, identifica-se tendência de queda no indicador, de 47,37% no 1º trimestre para 46,46% no 2º trimestre, vindo a apresentar um crescimento para 50,56% no 3º trimestre se estabelecendo 50,77% no 4º trimestre. Na Taxa de Congestionamento, o sentido de melhoria é "quanto menor, melhor". Para alcance da Meta de 43%, a capacidade de baixa de processos pelo TJRJ precisará se elevar nos próximos trimestres. META NÃO ALCANÇADA. OBS: Dados estatísticos com critérios da Parametrização mais recente do CNI. Alguns indicadores estão em revisão para retificação/ratificação.											
AÇÕES GERENCIAIS											
Fomentar a baixa dos processos, na fase de conhecimento, nos juizados e a utilização de relatórios para acompanhamento da evolução da variável.											
Luiz Fernando Vasconcelos											
Responsável (aprovação e divulgação):											
Rodrigo Rocha (Secretário-Geral SGDAI)											
Data: 10/01/2025											



RELATÓRIO DE INFORMAÇÕES GERENCIAIS SETORIAL (RIGER)

SECRETARIA-GERAL DE DADOS GERENCIAIS E ANÁLISE DE INDICADORES (SGDAI)

ATENÇÃO: A cópia impressa a partir da intranet é cópia não controlada.

PLANILHA DE INDICADORES									
ATENÇÃO: A cópia impressa a partir da intranet é cópia não controlada.									
UNIDADE ORGANIZACIONAL	SGDAI	INDICADOR DE OBJETIVO ESTRATÉGICO	X	INDICADOR DE PROJETO	INDICADOR DE PROCESSO DE TRABALHO	INDICADOR DE OBJETIVO DA QUALIDADE			
TEMA	Agilidade e Produtividade na Prestação Jurisdicional			OBJETIVO ESTRATÉGICO	Incremento das políticas de priorização das atividades de 1º grau				
INDICADOR	Congestionamento nas Turmas Recursais			PROJETO, PROCESSO DE TRABALHO OU OBJETIVO DA QUALIDADE	Incentivo e apoio ao cumprimento das metas nacionais jurisdicionais				
FINALIDADE	Reduzir a taxa de congestionamento nas turmas recursais						CRITÉRIO DE ACOMPANHAMENTO	Status	
PERIODICIDADE	Trimestral	INDICADOR DE ACOMPANHAMENTO		INDICADOR DE DESEMPENHO		INDICADOR DE EFICIÊNCIA	X	INDICADOR DE EFETIVIDADE	
FÓRMULA	casos pendentes / (total casos baixados + casos pendentes)						SENTIDO DE MELHORIA	mM	
META	Reduzir para 21,00% no 4º trimestre.				ORIGEM DOS DADOS	Sistema Informatizado EJUD	UNIDADE DE MEDIDA	Porcentagem	
EVOLUÇÃO DO INDICADOR				1ºTrim 2024	2ºTrim 2024	3ºTrim 2024	4ºTrim 2024		
Total de Processos Baixados na Turma Recursal				94.132	101.912	106.270	107.209		
Casos Pendentes na Turma Recursal				24.463	25.633	24.460	24.552		
CONGESTIONAMENTO NAS TURMAS RECURSAIS				20,63%	20,10%	18,71%	18,63%		
RESULTADOS NO PERÍODO									
LINHA DE BASE (4º trim/2014)	24,10%								
RESULTADO ATUAL	18,63%								
META (2024)	21,00%								
ANÁLISE CRÍTICA	<p>A Taxa de Congestionamento é uma variável que leva em consideração os casos pendentes do mês de análise e os últimos 12 meses de processos baixados. Neste estudo específico considera-se o congestionamento apenas das turmas recursais.</p> <p>Em 2024, identifica-se tendência de redução no indicador, de 20,63% no 1º trimestre para 18,63% no 4º trimestre. Na Taxa de Congestionamento, o sentido de melhoria é "quanto menor, melhor". O resultado obtido foi de 18,63%. META ALCANÇADA.</p> <p>OBS: Dados estatísticos com critérios da Parametrização mais recente do CNJ.</p>								
AÇÕES GERENCIAIS	Fomentar a baixa dos processos nas Turmas Recursais e a utilização de relatórios para acompanhamento da evolução da variável.								
Responsável pela emissão do relatório:		Ilana Maria de Oliveira Beltrão			Responsável (aprovação e divulgação):			Rodrigo de Oliveira Rocha (Secretário-Geral SGDAI)	
								Data: 10/01/2025	



RELATÓRIO DE INFORMAÇÕES GERENCIAIS SETORIAL (RIGER)

SECRETARIA-GERAL DE DADOS GERENCIAIS E ANÁLISE DE INDICADORES (SGDAI)

ATENÇÃO: A cópia impressa a partir da intranet é cópia não controlada.

PLANILHA DE INDICADORES										
ATENÇÃO: A cópia impressa a partir da intranet é cópia não controlada.										
UNIDADE ORGANIZACIONAL	SGDAI	INDICADOR DE OBJETIVO ESTRATÉGICO	X	INDICADOR DE PROJETO		INDICADOR DE PROCESSO DE TRABALHO		INDICADOR DE OBJETIVO DA QUALIDADE		
TEMA	Agilidade e Produtividade Na Prestação Jurisdicional			OBJETIVO ESTRATÉGICO	Aprimoramento de mecanismos de celeridade jurisdicional, buscando a razoável duração do processo					
INDICADOR	Congestionamento no 2º Grau			PROJETO, PROCESSO DE TRABALHO OU OBJETIVO DA QUALIDADE	Incentivo e apoio ao cumprimento das metas nacionais jurisdicionais					
FINALIDADE	Reduzir a taxa de congestionamento no 2º grau							CRITÉRIO DE ACOMPANHAMENTO	Status	
PERIODICIDADE	Trimestral	INDICADOR DE ACOMPANHAMENTO		INDICADOR DE DESEMPENHO		INDICADOR DE EFICIÊNCIA	X	INDICADOR DE EFETIVIDADE		
FÓRMULA	total de casos pendentes / (casos baixados + casos pendentes)							SENTIDO DE MELHORIA	mM	
META	Alcançar 32,00% no 4º trimestre.					ORIGEM DOS DADOS	Sistema Informatizado EJUD	UNIDADE DE MEDIDA	Porcentagem	
EVOLUÇÃO DO INDICADOR				1ºTrim 2024	2ºTrim 2024	3ºTrim 2024	4ºTrim 2024			
Total de Processos de Conhecimento Baixados no 2º Grau				242.731	250.255	259.690	265.688			
Casos Pendentes de Conhecimento no 2º Grau				130.599	122.279	129.962	127.121			
TAXA DE CONGESTIONAMENTO NO 2º GRAU				34,98%	32,82%	33,35%	32,36%			
RESULTADOS NO PERÍODO		<p>TAXA DE CONGESTIONAMENTO 2º GRAU</p>								
LINHA DE BASE (4º trim/2014)	31,57%									
RESULTADO ATUAL	32,36%									
META (2024)	32,00%									
ANÁLISE CRÍTICA	A taxa de congestionamento no 2º Grau considera o total de casos pendentes e dos processos baixados. O sentido de melhoria é de quanto menor, melhor. Do 1º para o 4º trimestre de 2024 o comportamento do indicador foi descendente, passando de 34,98% para 32,36%. Apesar da visível redução no resultado final desse indicador, a meta não foi alcançada.									
AÇÕES GERENCIAIS	Fomentar a baixa definitiva/arquivamento definitivo nos processos em tramitação no 2º grau.									
Responsável pela emissão do relatório:		Ilana Maria de Oliveira Beltrão			Responsável (aprovação e divulgação):			Rodrigo de Oliveira Rocha (Secretário-Geral SGDAI)		Data: 10/01/2025



RELATÓRIO DE INFORMAÇÕES GERENCIAIS SETORIAL (RIGER)

SECRETARIA-GERAL DE DADOS GERENCIAIS E ANÁLISE DE INDICADORES (SGDAI)

ATENÇÃO: A cópia impressa a partir da intranet é cópia não controlada.

PLANILHA DE INDICADORES									
ATENÇÃO: A cópia impressa a partir da intranet é cópia não controlada.									
UNIDADE ORGANIZACIONAL	SGDAI	INDICADOR DE OBJETIVO ESTRATÉGICO	X	INDICADOR DE PROJETO	INDICADOR DE PROCESSO DE TRABALHO	INDICADOR DE OBJETIVO DA QUALIDADE			
TEMA	Agilidade e Produtividade na Prestação Jurisdicionaol			OBJETIVO ESTRATÉGICO	Aprimoramento do modelo de gestão de execuções fiscais				
INDICADOR	Congestionamento na Fase de Execução - GLOBAL			PROJETO, PROCESSO DE TRABALHO OU OBJETIVO DA QUALIDADE	Incentivo e apoio ao cumprimento das metas nacionais jurisdicionais				
FINALIDADE	Reduzir a taxa de congestionamento na fase de execução					CRITÉRIO DE ACOMPANHAMENTO	Status		
PERIODICIDADE	Trimestral	INDICADOR DE ACOMPANHAMENTO		INDICADOR DE DESEMPENHO		INDICADOR DE EFICIÊNCIA	X	INDICADOR DE EFETIVIDADE	
FÓRMULA	casos pendentes / (total de casos baixados + casos pendentes)					SENTIDO DE MELHORIA	mM		
META	Reduzir para 80,00%, no 4º trimestre.				ORIGEM DOS DADOS	Sistemas Informatizados DCP/PJE	UNIDADE DE MEDIDA	Porcentagem	
EVOLUÇÃO DO INDICADOR				1ºTrim 2024	2ºTrim 2024	3ºTrim 2024	4ºTrim 2024		
Total de Processos de Execução Baixados no 1º Grau				137.759	154.298	162.476	166.433		
Total de Processos de Execução Baixados no Juizado Especial				82.633	101.970	107.138	110.540		
Total de casos baixados				220.392	256.268	269.614	276.973		
Casos Pendentes de Execução no 1º Grau				524.647	527.175	539.316	541.405		
Casos Pendentes de Execução no Juizado Especial				100.024	101.561	118.501	120.798		
Total de casos pendentes				624.671	628.736	657.817	662.203		
CONGESTIONAMENTO NA FASE DE EXECUÇÃO - GLOBAL				73,92%	71,04%	70,93%	70,51%		
RESULTADOS NO PERÍODO									
LINHA DE BASE (4º trim/2014)	93,05%								
RESULTADO ATUAL	70,51%								
META (2024)	80,00%								
ANÁLISE CRÍTICA	<p>A Taxa de Congestionamento é uma variável que leva em consideração os casos pendentes do mês de análise e os últimos 12 meses de processos baixados. Neste estudo considera-se o congestionamento global na fase de execução. Somam-se os indicadores de 1º grau e juizados, apenas.</p> <p>No 1º trimestre de 2024, o índice se inicia em 73,92%; no 2º trimestre, taxa atinge 71,04% já no 3º trimestre a taxa se estabelece em 70,93% mostrando tendência de queda no índice, indo ao 70,51% no 4º trimestre. META ALCANÇADA.</p> <p>OBS: Dados estatísticos com critérios da Parametrização mais recente do CNJ. Alguns indicadores estão em revisão para retificação/ratificação.</p>								
AÇÕES GERENCIAIS	Fomentar a baixa definitiva das execuções no 1º grau e nos juizados.								
Responsável pela emissão do relatório:		Luiz Fernando Vasconcelos		Responsável (aprovação e divulgação):		Rodrigo Rocha (Secretário-Geral SGDAI)		Data: 10/01/2025	



RELATÓRIO DE INFORMAÇÕES GERENCIAIS SETORIAL (RIGER)

SECRETARIA-GERAL DE DADOS GERENCIAIS E ANÁLISE DE INDICADORES (SGDAI)

ATENÇÃO: A cópia impressa a partir da *intranet* é cópia não controlada.



PLANILHA DE INDICADORES

ATENÇÃO: A cópia impressa a partir da *intranet* é cópia não controlada.

UNIDADE ORGANIZACIONAL	SGDAI	INDICADOR DE OBJETIVO ESTRATÉGICO	X	INDICADOR DE PROJETO	INDICADOR DE PROCESSO DE TRABALHO	INDICADOR DE OBJETIVO DA QUALIDADE	
TEMA	Agilidade e produtividade na Prestação Jurisdicional			OBJETIVO ESTRATÉGICO	Incremento das políticas de priorização das atividades de 1º grau		
INDICADOR	Congestionamento na Fase de Execução no 1º Grau (SEM EXECUÇÃO FISCAL)			PROJETO, PROCESSO DE TRABALHO OU OBJETIVO DA QUALIDADE	Incentivo e apoio ao cumprimento das metas nacionais jurisdicionais		
FINALIDADE	Reduzir a taxa de congestionamento na fase de execução				CRITÉRIO DE ACOMPANHAMENTO	Status	
PERIODICIDADE	Trimestral	INDICADOR DE ACOMPANHAMENTO		INDICADOR DE DESEMPENHO	INDICADOR DE EFICIÊNCIA	X	
FÓRMULA	casos pendentes / (total de casos baixados + casos pendentes)				SENTIDO DE MELHORIA		
META	Alcançar 84,00%, no 4º trimestre.				ORIGEM DOS DADOS	Sistemas Informatizados DCP/PJE	
EVOLUÇÃO DO INDICADOR				1ºTrim 2024	2ºTrim 2024	3ºTrim 2024	4ºTrim 2024
Total de Processos de Execução Baixados no 1º Grau				137.759	154.298	162.476	166.433
Casos Pendentes de Execução no 1º Grau				524.647	527.175	539.316	541.405
CONGESTIONAMENTO NA FASE DE EXECUÇÃO NO 1º GRAU				79,20%	77,36%	76,85%	76,49%
RESULTADOS NO PERÍODO		CONGESTIONAMENTO NA FASE DE EXECUÇÃO NO 1º GRAU					
LINHA DE BASE (4º trim/2014)	93,61%						
RESULTADO ATUAL	76,49%						
META (2024)	84,00%						
ANÁLISE CRÍTICA	<p>A Taxa de Congestionamento é uma variável que leva em consideração os casos pendentes do mês de análise e os últimos 12 meses de processos baixados. Neste estudo considera-se o congestionamento na fase de execução apenas do 1º grau, excluída a execução fiscal.</p> <p>Em 2024, identifica-se tendência de queda no indicador, descendo de 79,20% no 1º trimestre para 77,36% no 2º trimestre e 76,85% no 3º trimestre, já no 4º trimestre o índice de 76,49%. Na Taxa de Congestionamento, o sentido de melhoria é "quanto menor, melhor". A Meta estabelecida é de 84%, revelando a META ALCANÇADA.</p> <p>OBS: Dados estatísticos com critérios da Parametrização mais recente do CNJ. Alguns indicadores estão em revisão para retificação/ratificação.</p>						
AÇÕES GERENCIAIS	Fomentar a baixa definitiva das execuções no 1º grau.						
Responsável pela emissão do relatório:		Luiz Fernando Vasconcelos		Responsável (aprovação e divulgação):		Rodrigo Rocha (Secretário-Geral SGDAI)	
						Data: 10/01/2025	



RELATÓRIO DE INFORMAÇÕES GERENCIAIS SETORIAL (RIGER)

SECRETARIA-GERAL DE DADOS GERENCIAIS E ANÁLISE DE INDICADORES (SGDAI)

ATENÇÃO: A cópia impressa a partir da intranet é cópia não controlada.



PLANILHA DE INDICADORES

ATENÇÃO: A cópia impressa a partir da intranet é cópia não controlada.

UNIDADE ORGANIZACIONAL	SGDAI	INDICADOR DE OBJETIVO ESTRATÉGICO	X	INDICADOR DE PROJETO	INDICADOR DE PROCESSO DE TRABALHO	INDICADOR DE OBJETIVO DA QUALIDADE	
TEMA	Agilidade e produtividade na Prestação Jurisdicionaol			OBJETIVO ESTRATÉGICO	Incremento das políticas de priorização das atividades de 1º grau		
INDICADOR	Congestionamento na Fase de Execução nos Juizados Especiais			PROJETO, PROCESSO DE TRABALHO OU OBJETIVO DA QUALIDADE	Incentivo e apoio ao cumprimento das metas nacionais jurisdicionais		
FINALIDADE	Reduzir a taxa de congestionamento na fase de execução nos juizados				CRITÉRIO DE ACOMPANHAMENTO	Status	
PERIODICIDADE	Trimestral	INDICADOR DE ACOMPANHAMENTO		INDICADOR DE DESEMPENHO		INDICADOR DE EFETIVIDADE	
FÓRMULA	casos pendentes / (total de casos baixados + casos pendentes)				SENTIDO DE MELHORIA		
META	Reduzir para 44,00%, no 4º trimestre.				ORIGEM DOS DADOS	Sistemas Informatizados DCP/PJE	
						UNIDADE DE MEDIDA	
						Porcentagem	
EVOLUÇÃO DO INDICADOR				1ºTrim 2024	2ºTrim 2024	3ºTrim 2024	4ºTrim 2024
Total de Processos de Execução Baixados no Juizado Especial				82.633	101.970	107.138	110.540
Casos Pendentes de Execução no Juizado Especial				100.024	101.561	118.501	120.798
CONGESTIONAMENTO NA FASE DE EXECUÇÃO NOS JUIZADOS				54,76%	49,90%	52,52%	52,22%
RESULTADOS NO PERÍODO							
LINHA DE BASE (4º trim/2014)	58,47%						
RESULTADO ATUAL	52,22%						
META (2024)	44,00%						
ANÁLISE CRÍTICA	<p>A Taxa de Congestionamento é uma variável que leva em consideração os casos pendentes do mês de análise e os últimos 12 meses de processos baixados. Neste estudo considera-se o congestionamento na fase de execução apenas dos juizados especiais.</p> <p>Em 2024, identifica-se tendência de manutenção no indicador, de 54,76% no 1º trimestre para 49,90% no 2º trimestre e no 52,52% 3º trimestre, já no 4º trimestre o índice se estabelece em 52,22%. Na Taxa de Congestionamento, o sentido de melhoria é "quanto menor, melhor". Considerando-se a Meta de 44% e o resultado atual de 52,22%, META NÃO ALCANÇADA.</p> <p>OBS: Dados estatísticos com critérios da Parametrização mais recente do CNJ. Alguns indicadores estão em revisão para retificação/ratificação.</p>						
AÇÕES GERENCIAIS	Fomentar a baixa definitiva das execuções nos Juizados Especiais.						
Responsável pela emissão do relatório:		Luiz Fernando Vasconcelos		Responsável (aprovação e divulgação):		Rodrigo Rocha (Secretário-Geral SGGIC)	
						Data: 10/01/2025	



RELATÓRIO DE INFORMAÇÕES GERENCIAIS SETORIAL (RIGER)

SECRETARIA-GERAL DE DADOS GERENCIAIS E ANÁLISE DE INDICADORES (SGDAI)

ATENÇÃO: A cópia impressa a partir da intranet é cópia não controlada.



PLANILHA DE INDICADORES

ATENÇÃO: A cópia impressa a partir da intranet é cópia não controlada.

UNIDADE ORGANIZACIONAL	SGDAI	INDICADOR DE OBJETIVO ESTRATÉGICO	X	INDICADOR DE PROJETO	INDICADOR DE PROCESSO DE TRABALHO	INDICADOR DE OBJETIVO DA QUALIDADE	
TEMA	Agilidade e produtividade na Prestação Jurisdicional			OBJETIVO ESTRATÉGICO	Aprimoramento do modelo de gestão das execuções fiscais		
INDICADOR	Congestionamento das ações de execução fiscal			PROJETO, PROCESSO DE TRABALHO OU OBJETIVO DA QUALIDADE	Incentivo e apoio ao cumprimento das metas nacionais jurisdicionais		
FINALIDADE	Verificar a capacidade de o PJERJ baixar processos de execução fiscal					CRITÉRIO DE ACOMPANHAMENTO	Status
PERIODICIDADE	Trimestral	INDICADOR DE ACOMPANHAMENTO		INDICADOR DE DESEMPENHO	INDICADOR DE EFICIÊNCIA	X	INDICADOR DE EFETIVIDADE
FÓRMULA	total de casos pendentes / (casos baixados + casos pendentes)					SENTIDO DE MELHORIA	mM
META	Reduzir para 75,00%, no último trimestre.				ORIGEM DOS DADOS	Sistema Informatizado DCP/PJE	UNIDADE DE MEDIDA
							Porcentagem
EVOLUÇÃO DO INDICADOR				1ºTrim 2024	2ºTrim 2024	3ºTrim 2024	4ºTrim 2024
T BaixExFis - Total de Processos de Execução Fiscal Baixados				783.460	988.293	1.182.522	1.109.344
CpExFis - Casos Pendentes de Execução Fiscal				5.727.174	5.851.683	5.201.297	5.124.741
CONGESTIONAMENTO DAS AÇÕES DE EXECUÇÃO FISCAL				87,97%	85,55%	81,48%	82,21%
RESULTADOS NO PERÍODO							
LINHA DE BASE	84,75%						
RESULTADO ATUAL	82,21%						
META (2024)	75,00%						
ANÁLISE CRÍTICA	<p>A Taxa de Congestionamento é uma variável que leva em consideração os casos pendentes do mês de análise e os últimos 12 meses de processos baixados. Neste estudo considera-se o congestionamento nos processos de execução fiscal.</p> <p>Em 2024, identifica-se tendência leve de queda no indicador, de 87,97% no 1º trimestre para 85,55% no 2º trimestre e 81,48% no 3º trimestre, já no 4º Trimestre se estabeleceu 82,21%. Na Taxa de Congestionamento, o sentido de melhoria é "quanto menor, melhor". Para alcance da Meta de 75%, a capacidade de baixa de processos pelo TJRJ precisará se elevar nos próximos trimestres. META NÃO ALCANÇADA.</p> <p>OBS: Dados estatísticos com critérios da Parametrização mais recente do CNJ. Alguns indicadores estão em revisão para retificação/ratificação.</p>						
AÇÕES GERENCIAIS	Fomentar a redução do acervo dos executivos fiscais.						
Responsável pela emissão do relatório:		Luiz Fernando Vasconcelos		Responsável (aprovação e divulgação):		Rodrigo Rocha (Secretário-Geral SGDAI)	
						Data:	10/01/2025



RELATÓRIO DE INFORMAÇÕES GERENCIAIS SETORIAL (RIGER)

SECRETARIA-GERAL DE DADOS GERENCIAIS E ANÁLISE DE INDICADORES (SGDAI)

ATENÇÃO: A cópia impressa a partir da intranet é cópia não controlada.



PLANILHA DE INDICADORES

ATENÇÃO: A cópia impressa a partir da intranet é cópia não controlada.

UNIDADE ORGANIZACIONAL	SGDAI	INDICADOR DE OBJETIVO ESTRATÉGICO	X	INDICADOR DE PROJETO	INDICADOR DE PROCESSO DE TRABALHO	INDICADOR DE OBJETIVO DA QUALIDADE		
TEMA	Agilidade e Produtividade na Prestação Jurisdicional			OBJETIVO ESTRATÉGICO	Incremento das políticas de priorização das atividades de 1º grau			
INDICADOR	Índice de atendimento à Demanda no PJERJ			PROJETO, PROCESSO DE TRABALHO OU OBJETIVO DA QUALIDADE	Incentivo e apoio ao cumprimento das metas nacionais jurisdicionais			
FINALIDADE	Avaliar a capacidade de atender a demanda					CRITÉRIO DE ACOMPANHAMENTO	Status	
PERIODICIDADE	Trimestral	INDICADOR DE ACOMPANHAMENTO		INDICADOR DE DESEMPENHO	INDICADOR DE EFICIÊNCIA	X	INDICADOR DE EFETIVIDADE	
FÓRMULA	(Total Processos Baixados / total de Casos Novos) x 100						SENTIDO DE MELHORIA	MM
META	Alcançar 188,00% no 4º trimestre.				ORIGEM DOS DADOS	Sistemas Informatizados DCP/PJE / EJUO	UNIDADE DE MEDIDA	Porcentagem
EVOLUÇÃO DO INDICADOR				1ºTrim 2024	2ºTrim 2024	3ºTrim 2024	4ºTrim 2024	
Total de Processos Baixados no 2º Grau				242.731	250.255	259.690	265.688	
Total de Processos de Conhecimento Baixados no 1º Grau				627.185	628.841	601.283	600.817	
Total de Processos de Conhecimento Baixados nos Juizados Especiais				612.019	619.617	572.367	566.039	
Total de Processos de Execução Baixados no 1º Grau				137.759	154.298	162.476	166.433	
Total de Processos de Execução Baixados no Juizado Especial				82.633	101.970	107.138	110.540	
Total de Processos Baixados na Turma Recursal				94.132	101.912	106.270	107.209	
Total de Baixados				1.796.459	1.856.893	1.809.224	1.816.726	
Casos Novos de 2º Grau				238.454	243.999	257.047	263.090	
Casos Novos de Conhecimento em 1º Grau				722.492	730.777	648.370	719.434	
Casos Novos de Conhecimento de Juizado Especial				557.787	523.011	576.829	586.968	
Casos Novos de Execução em 1º Grau				492.006	549.164	534.435	115.912	
Casos Novos de Execução em Juizado Especial				94.272	98.972	128.750	160.742	
Casos Novos de Turma Recursal				96.294	102.044	105.763	105.391	
Total de Casos Novos				2.201.305	2.247.967	2.251.194	1.951.537	
ÍNDICE DE ATENDIMENTO À DEMANDA NO PJERJ - GLOBAL				81,61%	82,60%	80,37%	93,09%	
RESULTADOS NO PERÍODO				Atendimento à Demanda no PJERJ - GLOBAL				
LINHA DE BASE (4º trim/2014)	85,58%	300%						
RESULTADO ATUAL	93,09%	250%						
META (2024)	188,00%	200%						
		150%						
		100%						
		1ºTrim 2024						
		2ºTrim 2024						
		3ºTrim 2024						
ANÁLISE CRÍTICA	O Índice de atendimento à Demanda contabiliza os processos baixados e os novos, tendo como sentido de melhoria "quanto maior, melhor", pois se a quantidade de processos baixados for superior à quantidade de processos que entram, o comportamento do indicador será positivo. Neste estudo específico, avaliou-se o IAD global do PJERJ, incluindo conhecimento e execução, no âmbito do 2º grau, 1º grau, juizados e turmas recursais. O indicador vem demonstrando índices maiores de processos baixados em relação a casos novos desde 2019, pontuando o empenho do Tribunal em atender à demanda. A meta estipulada atualmente é de 188%. Em 2024, o resultado no 1º trimestre é de 81,61%; no 2º é de 82,60%, já no 3º trimestre vemos um índice de 80,37% chegando a 93,09% no 4º trimestre. META NÃO ALCANÇADA. OBS: Dados estatísticos com critérios da Parametrização mais recente do CNJ. Alguns indicadores estão em revisão para retificação/ratificação.							
AÇÕES GERENCIAIS	Fomentar a busca por processos que possam ser baixados no PJERJ.							
Responsável pela emissão do relatório:	Luiz Fernando Vasconcelos		Responsável (aprovação e divulgação):	Rodrigo Rocha (Secretário-Geral SGDAI)		Data:	10/01/2025	



RELATÓRIO DE INFORMAÇÕES GERENCIAIS SETORIAL (RIGER)

SECRETARIA-GERAL DE DADOS GERENCIAIS E ANÁLISE DE INDICADORES (SGDAI)

ATENÇÃO: A cópia impressa a partir da intranet é cópia não controlada.



PLANILHA DE INDICADORES

ATENÇÃO: A cópia impressa a partir da intranet é cópia não controlada.

UNIDADE ORGANIZACIONAL	SGDAI	INDICADOR DE OBJETIVO ESTRATÉGICO	X	INDICADOR DE PROJETO	INDICADOR DE PROCESSO DE TRABALHO	INDICADOR DE OBJETIVO DA QUALIDADE	
TEMA	Agilidade e Produtividade na Prestação Jurisdicional			OBJETIVO ESTRATÉGICO	Incremento das políticas de priorização das atividades de 1º grau		
INDICADOR	Índice de atendimento à Demanda no 1º grau (Conhecimento)			PROJETO, PROCESSO DE TRABALHO OU OBJETIVO DA QUALIDADE	Incentivo e apoio ao cumprimento das metas nacionais jurisdicionais		
FINALIDADE	Avaliar a capacidade de atender a demanda na fase de conhecimento do 1º grau					CRITÉRIO DE ACOMPANHAMENTO	Status
PERIODICIDADE	Trimestral	INDICADOR DE ACOMPANHAMENTO		INDICADOR DE DESEMPENHO	INDICADOR DE EFICIÊNCIA	X	INDICADOR DE EFETIVIDADE
FÓRMULA	(Total Processos Baixados / total de Casos Novos) x 100					SENTIDO DE MELHORIA	MM
META	Alcançar 168,00% no último trimestre				ORIGEM DOS DADOS	Sistemas Informatizados DCP/PJE	UNIDADE DE MEDIDA Porcentagem
EVOLUÇÃO DO INDICADOR				1ºTrim 2024	2ºTrim 2024	3ºTrim 2024	4ºTrim 2024
Total de Processos de Conhecimento Baixados no 1º Grau				627.185	628.841	601.283	600.817
Casos Novos de Conhecimento em 1º Grau				722.492	730.777	648.370	719.434
ÍNDICE DE ATENDIMENTO À DEMANDA NO PJERJ - 1º GRAU				86,81%	86,05%	92,74%	83,51%
RESULTADOS NO PERÍODO		ATENDIMENTO À DEMANDA - 1º GRAU					
LINHA DE BASE (4º trim/2014)	154,03%						
RESULTADO ATUAL	83,51%						
META (2024)	168,00%						
ANÁLISE CRÍTICA	<p>O índice de atendimento à demanda (IAD) é um indicador que contabiliza os processos baixados e os novos, tendo como sentido de melhoria "quanto maior, melhor". Este estudo específico concentra-se na fase de conhecimento do 1º grau.</p> <p>No ano de 2024, o primeiro trimestre atingiu 86,81%, enquanto o 2º atinge 86,05%, já no 3º trimestre 92,74% mostrando não tão expressiva de melhoria vindo a se estabelecer em 83,51% no 4º trimestre. A Meta estabelecida de 168% encontra-se NÃO ALCANÇADA.</p> <p>OBS: Dados estatísticos com critérios da Parametrização mais recente do CNJ. Alguns indicadores estão em revisão para retificação/ratificação.</p>						
AÇÕES GERENCIAIS	Fomentar a baixa dos processos no 1º grau e incentivar as serventias na utilização de relatórios para busca de processos aptos a serem baixados.						
Responsável pela emissão do relatório:		Luiz Fernando	Responsável (aprovação e divulgação):		Rodrigo Rocha (Secretário-Geral SGDAI)	Data:	10/01/2025



RELATÓRIO DE INFORMAÇÕES GERENCIAIS SETORIAL (RIGER)

SECRETARIA-GERAL DE DADOS GERENCIAIS E ANÁLISE DE INDICADORES (SGDAI)

ATENÇÃO: A cópia impressa a partir da intranet é cópia não controlada.



PLANILHA DE INDICADORES

ATENÇÃO: A cópia impressa a partir da intranet é cópia não controlada.

UNIDADE ORGANIZACIONAL	SGDAI	INDICADOR DE OBJETIVO ESTRATÉGICO	X	INDICADOR DE PROJETO	INDICADOR DE PROCESSO DE TRABALHO	INDICADOR DE OBJETIVO DA QUALIDADE	
TEMA	Agilidade e Produtividade na Prestação Jurisdicional			OBJETIVO ESTRATÉGICO	Incremento das políticas de priorização das atividades de 1º grau		
INDICADOR	Índice de atendimento à Demanda no PJERJ (Conhecimento) - Juizados Especiais			PROJETO, PROCESSO DE TRABALHO OU OBJETIVO DA QUALIDADE	Incentivo e apoio ao cumprimento das metas nacionais jurisdicionais		
FINALIDADE	Avaliar a capacidade de atender a demanda na fase de conhecimento dos juizados					CRITÉRIO DE ACOMPANHAMENTO	Status
PERIODICIDADE	Trimestral	INDICADOR DE ACOMPANHAMENTO		INDICADOR DE DESEMPENHO	INDICADOR DE EFICIÊNCIA	X	INDICADOR DE EFETIVIDADE
FÓRMULA	(Total Processos Baixados / total de Casos Novos) x 100					SENTIDO DE MELHORIA	MM
META	Alcançar 132,00% no 4º trimestre.				ORIGEM DOS DADOS	Sistemas Informatizados DW / Cognos	UNIDADE DE MEDIDA
							Porcentagem
EVOLUÇÃO DO INDICADOR				1ºTrim 2024	2ºTrim 2024	3ºTrim 2024	4ºTrim 2024
Total de Processos de Conhecimento Baixados nos Juizados Especiais				612.019	619.617	572.367	566.039
Casos Novos de Conhecimento de Juizado Especial				557.787	523.011	576.829	586.968
ATENDIMENTO À DEMANDA NOS JUIZADOS ESPECIAIS				109,72%	118,47%	99,23%	96,43%
RESULTADOS NO PERÍODO							
LINHA DE BASE (4º trim/2014)	118,67%						
RESULTADO ATUAL	96,43%						
META (2024)	132,00%						
ANÁLISE CRÍTICA	<p>O Índice de atendimento à demanda contabiliza os processos baixados e os novos, tendo como sentido de melhoria "quanto maior, melhor". Neste estudo específico, avaliou-se o IAD na fase de conhecimento dos juizados.</p> <p>A meta estipulada é de 132,00%. Em 2024, atingiu-se 109,72% no 1º trimestre; no 2º, 118,47% e 99,23% no 3º trimestre e 96,43% no 4º trimestre. A tendência mostra-se em uma variável sem melhorias no indicador.</p> <p>META NÃO ALCANÇADA.</p> <p>OBS: Dados estatísticos com critérios da Parametrização mais recente do CNJ. Alguns indicadores estão em revisão para retificação/ratificação.</p>						
AÇÕES GERENCIAIS	Fomentar a baixa nos juizados especiais e incentivar as serventias na utilização de relatórios para busca de processos aptos a serem baixados.						
Responsável pela emissão do relatório:		Luiz Fernando Vasconcelos		Responsável (aprovação e divulgação):		Rodrigo Rocha (Secretário-Geral SGDAI)	
						Data: 10/01/2025	



RELATÓRIO DE INFORMAÇÕES GERENCIAIS SETORIAL (RIGER)

SECRETARIA-GERAL DE DADOS GERENCIAIS E ANÁLISE DE INDICADORES (SGDAI)

ATENÇÃO: A cópia impressa a partir da intranet é cópia não controlada.



PLANILHA DE INDICADORES

ATENÇÃO: A cópia impressa a partir da intranet é cópia não controlada.

UNIDADE ORGANIZACIONAL	SGDAI	INDICADOR DE OBJETIVO ESTRATÉGICO	X	INDICADOR DE PROJETO	INDICADOR DE PROCESSO DE TRABALHO	INDICADOR DE OBJETIVO DA QUALIDADE	
TEMA	Agilidade e Produtividade na Prestação Jurisdicional			OBJETIVO ESTRATÉGICO	Incremento das políticas de priorização das atividades de 1º grau		
INDICADOR	Índice de atendimento à Demanda - Turmas Recursais			PROJETO, PROCESSO DE TRABALHO OU OBJETIVO DA QUALIDADE	Incentivo e apoio ao cumprimento das metas nacionais jurisdicionais		
FINALIDADE	Avaliar a capacidade de atender a demanda nas turmas recursais					CRITÉRIO DE ACOMPANHAMENTO	Status
PERIODICIDADE	Trimestral	INDICADOR DE ACOMPANHAMENTO		INDICADOR DE DESEMPENHO	INDICADOR DE EFICIÊNCIA	X	INDICADOR DE EFETIVIDADE
FÓRMULA	(Total Processos Baixados / total de Casos Novos) x 100					SENTIDO DE MELHORIA	MM
META	Alcançar 105,00% no 4º trimestre				ORIGEM DOS DADOS	Sistema Informatizado EJUD	UNIDADE DE MEDIDA
							Porcentagem
EVOLUÇÃO DO INDICADOR				1ºTrim 2024	2ºTrim 2024	3ºTrim 2024	4ºTrim 2024
Total de Processos Baixados na Turma Recursal				94.132	101.912	106.270	107.209
Casos Novos de Turma Recursal				96.294	102.044	105.763	105.391
ATENDIMENTO À DEMANDA NAS TURMAS RECURSAIS				97,75%	99,87%	100,48%	101,73%
RESULTADOS NO PERÍODO		ATENDIMENTO À DEMANDA TURMAS RECURSAIS					
LINHA DE BASE (4º trim/2014)	99,42%						
RESULTADO ATUAL	101,73%						
META (2024)	105,00%						
ANÁLISE CRÍTICA	<p>O índice de atendimento a demanda contabiliza os processos baixados e os casos novos, tendo como sentido de melhoria "quanto maior, melhor". Neste estudo específico, avaliou-se o IAD nas Turmas Recursais, em que pode-se notar uma melhora progressiva do 1º trimestre para o 4º trimestre.</p> <p>A meta foi ajustada em 105,00%.</p> <p>O resultado do 1º trimestre foi de 97,75%; no 2º trimestre, de 99,87%; no 3º trimestre, de 100,48%; no 4º trimestre, de 101,73%. META NÃO ALCANÇADA.</p> <p>Contudo, embora a meta não tenha sido alcançada, pode-se enfatizar que o total de processos baixados foi maior comparado ao total de casos novos, resultando em uma maior produtividade no atendimento às demandas.</p>						
AÇÕES GERENCIAIS	Fomentar a baixa dos processos nas Turmas Recursais.						
Responsável pela emissão do relatório:		Ilana Maria de Oliveira Beltrão		Responsável (aprovação e divulgação):		Rodrigo de Oliveira Rocha (Secretário-Geral SGDAI)	
						Data: 10/01/2025	



RELATÓRIO DE INFORMAÇÕES GERENCIAIS SETORIAL (RIGER)

SECRETARIA-GERAL DE DADOS GERENCIAIS E ANÁLISE DE INDICADORES (SGDAI)

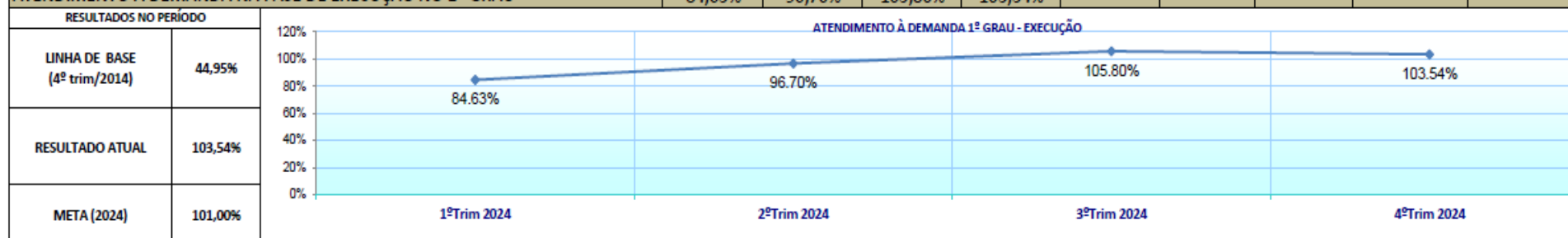
ATENÇÃO: A cópia impressa a partir da intranet é cópia não controlada.



PLANILHA DE INDICADORES

ATENÇÃO: A cópia impressa a partir da intranet é cópia não controlada.

UNIDADE ORGANIZACIONAL	SGDAI	INDICADOR DE OBJETIVO ESTRATÉGICO	X	INDICADOR DE PROJETO		INDICADOR DE PROCESSO DE TRABALHO		INDICADOR DE OBJETIVO DA QUALIDADE	
TEMA	Agilidade e Produtividade na Prestação Jurisdicional			OBJETIVO ESTRATÉGICO	Incremento das políticas de priorização das atividades de 1º grau				
INDICADOR	Índice de atendimento à Demanda na Fase de Execução no 1º Grau (SEM EXECUÇÃO FISCAL)			PROJETO, PROCESSO DE TRABALHO OU OBJETIVO DA QUALIDADE	Incentivo e apoio ao cumprimento das metas nacionais jurisdicionais				
FINALIDADE	Avaliar a capacidade de atender a demanda na fase de execução do 1º grau						CRITÉRIO DE ACOMPANHAMENTO	Status	
PERIODICIDADE	Trimestral	INDICADOR DE ACOMPANHAMENTO		INDICADOR DE DESEMPENHO		INDICADOR DE EFICIÊNCIA	X	INDICADOR DE EFETIVIDADE	
FÓRMULA	(Total Processos Baixados / total de Casos Novos) x 100						SENTIDO DE MELHORIA	MM	
META	Alcançar 101,00% ao final do ano					ORIGEM DOS DADOS	Sistemas Informatizados DW / Cognos	UNIDADE DE MEDIDA	Porcentagem
EVOLUÇÃO DO INDICADOR				1ºTrim 2024	2ºTrim 2024	3ºTrim 2024	4ºTrim 2024		
Total de Processos de Execução Baixados no 1º Grau				137.759	154.298	162.476	166.433		
Casos Novos de Execução em 1º Grau				162.770	159.569	153.573	160.742		
ATENDIMENTO À DEMANDA NA FASE DE EXECUÇÃO NO 1º GRAU				84,63%	96,70%	105,80%	103,54%		



ANÁLISE CRÍTICA
O índice de atendimento à demanda (IAD) é um indicador que contabiliza os processos baixados e os novos, tendo como sentido de melhoria "quanto maior, melhor". Este estudo específico concentra-se na fase de execução do 1º grau, excluindo as execuções fiscais.
A meta estipulada foi reajustada para 101,00%. O resultado do 1º trimestre de 2024 é de 84,63% e no 2º, de 96,70%, já no 3º trimestre vemos um total de 105%, fechando o 4º trimestre em 103,54% Apesar do decréscimo, a meta encontra-se alcançada.
META ALCANÇADA. OBS: Dados estatísticos com critérios da Parametrização mais recente do CNJ. Alguns indicadores estão em revisão para retificação/ratificação.

AÇÕES GERENCIAIS
Fomentar a baixa dos processos no 1º grau e incentivar as serventias na utilização de relatórios para busca de processos aptos a serem baixados.

Responsável pela emissão do relatório:

Luiz Fernando Vasconcelos

Responsável (aprovação e divulgação):

Rodrigo de Oliveira Rocha (Secretário-Geral SGDAI)

Data: 10/01/2025



RELATÓRIO DE INFORMAÇÕES GERENCIAIS SETORIAL (RIGER)

SECRETARIA-GERAL DE DADOS GERENCIAIS E ANÁLISE DE INDICADORES (SGDAI)

ATENÇÃO: A cópia impressa a partir da intranet é cópia não controlada.

PLANILHA DE INDICADORES									
ATENÇÃO: A cópia impressa a partir da intranet é cópia não controlada.									
UNIDADE ORGANIZACIONAL	SGGIC	INDICADOR DE OBJETIVO ESTRATÉGICO	X	INDICADOR DE PROJETO	INDICADOR DE PROCESSO DE TRABALHO	INDICADOR DE OBJETIVO DA QUALIDADE			
TEMA	Agilidade e Produtividade na Prestação Jurisdicional			OBJETIVO ESTRATÉGICO	Incremento das políticas de priorização das atividades de 1º grau				
INDICADOR	Índice de atendimento à Demanda na Fase de Execução nos Juizados Especiais			PROJETO, PROCESSO DE TRABALHO OU OBJETIVO DA QUALIDADE	Incentivo e apoio ao cumprimento das metas nacionais jurisdicionais				
FINALIDADE	Avaliar a capacidade de atender a demanda na fase de execução dos juizados						CRITÉRIO DE ACOMPANHAMENTO	Status	
PERIODICIDADE	Trimestral	INDICADOR DE ACOMPANHAMENTO		INDICADOR DE DESEMPENHO		INDICADOR DE EFICIÊNCIA	X	INDICADOR DE EFETIVIDADE	
FÓRMULA	(Total Processos Baixados / total de Casos Novos) x 100						SENTIDO DE MELHORIA	MM	
META	Attingir no mínimo 101,00% ao final do ano				ORIGEM DOS DADOS	Sistemas Informatizados DW / Cognos	UNIDADE DE MEDIDA	Porcentagem	
EVOLUÇÃO DO INDICADOR				1ºTrim 2024	2ºTrim 2024	3ºTrim 2024	4ºTrim 2024		
Total de Processos de Execução Baixados nos Juizados Especiais				82.633	101.970	107.138	110.540		
Casos Novos de Execução nos Juizados Especiais				94.272	98.972	128.750	115.912		
ATENDIMENTO À DEMANDA NA FASE DE EXECUÇÃO NOS JUIZADOS				87,65%	103,03%	83,21%	95,37%		
RESULTADOS NO PERÍODO									
LINHA DE BASE (4º trim/2014)	119,56%								
RESULTADO ATUAL	95,37%								
META (2024)	101,00%								
ANÁLISE CRÍTICA	<p>O índice de atendimento à demanda (IAD) é um indicador que contabiliza os processos baixados e os novos, tendo como sentido de melhoria "quanto maior, melhor". Este estudo específico concentra-se na fase de execução dos juizados. Os valores de total de processos baixados e total de casos novos são influenciados pelo cadastramento do início da Execução nos processos. Em 2024, o resultado do 1º trimestre é de 87,65% e no 2º, é de 103,03%, e 83,21% no 3º trimestre, alcançando 95,37% no 4º trimestre. META ALCANÇADA!</p> <p>OBS: Dados estatísticos com critérios da Parametrização mais recente do CNJ. Alguns indicadores estão em revisão para retificação/ratificação.</p>								
AÇÕES GERENCIAIS	Fomentar a baixa dos processos nos juizados e incentivar as serventias na utilização de relatórios para busca de processos aptos a serem baixados.								
Responsável pela emissão do relatório:		Andressa Santos		Responsável (aprovação e divulgação):		Carlos Brasil (Secretário-Geral SGGIC)		Data: 21/07/2023	



RELATÓRIO DE INFORMAÇÕES GERENCIAIS SETORIAL (RIGER)

SECRETARIA-GERAL DE DADOS GERENCIAIS E ANÁLISE DE INDICADORES (SGDAI)

ATENÇÃO: A cópia impressa a partir da intranet é cópia não controlada.



PLANILHA DE INDICADORES

ATENÇÃO: A cópia impressa a partir da intranet é cópia não controlada.

UNIDADE ORGANIZACIONAL	SGDAI	INDICADOR DE OBJETIVO ESTRATÉGICO	X	INDICADOR DE PROJETO	INDICADOR DE PROCESSO DE TRABALHO	INDICADOR DE OBJETIVO DA QUALIDADE		
TEMA	Agilidade e Produtividade na Prestação Jurisdicional			OBJETIVO ESTRATÉGICO	Aprimoramento dos mecanismos de celeridade jurisdicional, buscando a razoável duração do processo			
INDICADOR	ÍNDICE DE ATENDIMENTO À DEMANDA NO PJERJ - 2º GRAU			PROJETO, PROCESSO DE TRABALHO OU OBJETIVO DA QUALIDADE	Incentivo e apoio ao cumprimento das metas nacionais jurisdicionais			
FINALIDADE	Avaliar a capacidade de atender a demanda no 2º grau					CRITÉRIO DE ACOMPANHAMENTO	Status	
PERIODICIDADE	Trimestral	INDICADOR DE ACOMPANHAMENTO		INDICADOR DE DESEMPENHO		INDICADOR DE EFICIÊNCIA	X	INDICADOR DE EFETIVIDADE
FÓRMULA	(Total Processos Baixados / total de Casos Novos) x 100					SENTIDO DE MELHORIA	MM	
META	Alcançar 95% no 4º trimestre				ORIGEM DOS DADOS	Sistema Informatizado EJUD	UNIDADE DE MEDIDA	Porcentagem
EVOLUÇÃO DO INDICADOR				1ºTrim 2024	2ºTrim 2024	3ºTrim 2024	4ºTrim 2024	
Total de Processos Baixados no 2º Grau				242.731	250.255	259.690	265.842	
Casos Novos de 2º Grau				238.454	243.999	257.047	263.090	
ÍNDICE DE ATENDIMENTO À DEMANDA NO PJERJ - 2º GRAU				101,79%	102,56%	101,03%	101,05%	
RESULTADOS NO PERÍODO								
LINHA DE BASE (4º trim/2014)	103,48%							
RESULTADO ATUAL	101,05%							
META (2024)	95,00%							
ANÁLISE CRÍTICA	O índice de atendimento a demanda é um indicador que contabiliza os processos baixados e os casos novos, tendo como sentido de melhoria "quanto maior, melhor". No 3º trimestre de 2024, tivemos um total de 101,03%. Já no 4º trimestre o percentual subiu para 101,05%. META ALCANÇADA.							
AÇÕES GERENCIAIS	Fornecer estatísticas às unidades para monitoramento de resultados parciais.							
Responsável pela emissão do relatório:		Ilana Maria de Oliveira Beltrão		Responsável (aprovação e divulgação):		Rodrigo de Oliveira Rocha (Secretário-Geral SGDAI)		Data: 10/01/2025



RELATÓRIO DE INFORMAÇÕES GERENCIAIS SETORIAL (RIGER)

SECRETARIA-GERAL DE DADOS GERENCIAIS E ANÁLISE DE INDICADORES (SGDAI)

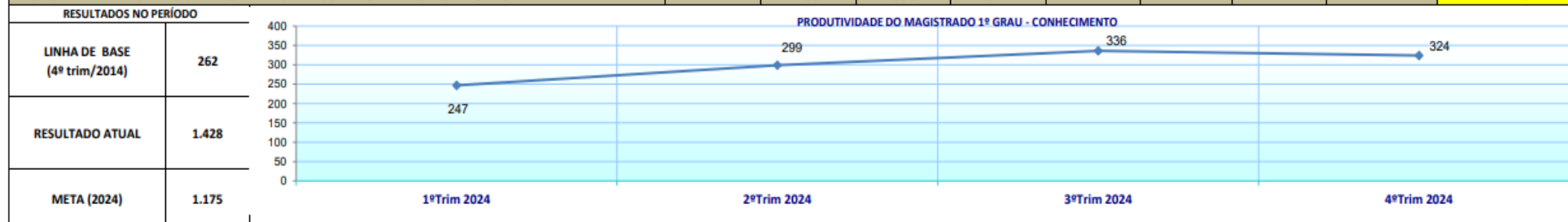
ATENÇÃO: A cópia impressa a partir da *intranet* é cópia não controlada.



PLANILHA DE INDICADORES

ATENÇÃO: A cópia impressa a partir da *intranet* é cópia não controlada.

UNIDADE ORGANIZACIONAL	SGDAI	INDICADOR DE OBJETIVO ESTRATÉGICO	X	INDICADOR DE PROJETO		INDICADOR DE PROCESSO DE TRABALHO		INDICADOR DE OBJETIVO DA QUALIDADE		
TEMA	Agilidade e Produtividade na Prestação Jurisdicional			OBJETIVO ESTRATÉGICO	Incremento das políticas de priorização das atividades de 1º grau					
INDICADOR	Produtividade do Magistrado na Fase de Conhecimento no 1º Grau			PROJETO, PROCESSO DE TRABALHO OU OBJETIVO DA QUALIDADE	Incentivo e apoio ao cumprimento das metas nacionais jurisdicionais					
FINALIDADE	Avaliar a produtividade individual do Magistrado em relação à média obtida no PJERJ							CRITÉRIO DE ACOMPANHAMENTO	Status	
PERIODICIDADE	Trimestral	INDICADOR DE ACOMPANHAMENTO		INDICADOR DE DESEMPENHO		INDICADOR DE EFICIÊNCIA	X	INDICADOR DE EFETIVIDADE		
FÓRMULA	(Total de Julgados / Total de Magistrados)							SENTIDO DE MELHORIA	MM	
META	Totalizar 1.175 sentenças de conhecimento/juiz ao final do ano					ORIGEM DOS DADOS	Sistema Informatizado DCP/PJE e Justiça em Números	Percentual de Cump.	UNIDADE DE MEDIDA	Média de sentenças por Juiz
EVOLUÇÃO DO INDICADOR				1ºTrim 2024	2ºTrim 2024	3ºTrim 2024	4ºTrim 2024			TOTAL P/ META
Sentenças de Conhecimento no 1º Grau				149.067	180.537	202.954	195.689			728.247
Total de Magistrados no 1º Grau (MagPAe1º)				604	604	604	604			510
PRODUTIVIDADE DO MAGISTRADO NA FASE DE CONHECIMENTO NO 1º GRAU				247	299	336	324			1.428



ANÁLISE CRÍTICA

A Produtividade do Magistrado contabiliza os indicadores sentenças proferidas e total de magistrados. Para a produtividade dos juizes do 1º grau na fase de conhecimento foi estipulada a meta de 1.175 sentenças/magistrado, tendo como sentido de melhoria da meta o "quanto maior, melhor". Este indicador é, efetivamente, a totalização das sentenças proferidas ao final do ano. Em 2024, somando-se os 4 trimestres, foram proferidas 1.428 sentenças/magistrado. META ALCANÇADA. OBS: Dados estatísticos com critérios da Parametrização mais recente do CNJ. Alguns indicadores estão em revisão para retificação/ratificação.

AÇÕES GERENCIAIS Fomentar o cumprimento das metas nacionais do CNJ no 1º grau.

Responsável pela emissão do relatório: Luiz Fernando Vasconcelos Responsável (aprovação e divulgação): Rodrigo Rocha(Secretário-Geral SGDAI) Data: 10/01/2025



RELATÓRIO DE INFORMAÇÕES GERENCIAIS SETORIAL (RIGER)

SECRETARIA-GERAL DE DADOS GERENCIAIS E ANÁLISE DE INDICADORES (SGDAI)

ATENÇÃO: A cópia impressa a partir da *intranet* é cópia não controlada.



PLANILHA DE INDICADORES

ATENÇÃO: A cópia impressa a partir da *intranet* é cópia não controlada.

UNIDADE ORGANIZACIONAL	SGDAI	INDICADOR DE OBJETIVO ESTRATÉGICO	X	INDICADOR DE PROJETO	INDICADOR DE PROCESSO DE TRABALHO	INDICADOR DE OBJETIVO DA QUALIDADE				
TEMA	Agilidade e Produtividade na Prestação Jurisdicional			OBJETIVO ESTRATÉGICO	Incremento das políticas de priorização das atividades de 1º Grau					
INDICADOR	Produtividade do Magistrado na Fase de Conhecimento nos Juizados Especiais			PROJETO, PROCESSO DE TRABALHO OU OBJETIVO DA QUALIDADE	Incentivo e apoio ao cumprimento das metas nacionais jurisdicionais					
FINALIDADE	Avaliar a produtividade individual do Magistrado em relação à média obtida no PJERJ						CRITÉRIO DE ACOMPANHAMENTO	Status		
PERIODICIDADE	Trimestral	INDICADOR DE ACOMPANHAMENTO		INDICADOR DE DESEMPENHO		INDICADOR DE EFICIÊNCIA	X	INDICADOR DE EFETIVIDADE		
FÓRMULA	Total de Julgados / Total de Magistrados						SENTIDO DE MELHORIA	MM		
META	Obter a produtividade de 3.400 sentenças ao final do ano					ORIGEM DOS DADOS	Sistema Informatizado DW / Coenos	Percentual de Cump.	UNIDADE DE MEDIDA	Média de sentenças por Magistrado
EVOLUÇÃO DO INDICADOR				1ºTrim 2024	2ºTrim 2024	3ºTrim 2024	4ºTrim 2024			TOTAL P/ META
Sentenças de Conhecimento nos Juizados Especiais				179.878	212.333	245.384	222.453			860.048
Total de Magistrados nos Juizados Especiais (MagJE = MagPAeJE + MagPACTRJE)				167	167	167	167			149
PRODUTIVIDADE DO MAGISTRADO NA FASE DE CONHECIMENTO NOS JUIZADOS ESPECIAIS				1.077	1.271	1.469	1.332			5.772
RESULTADOS NO PERÍODO										
LINHA DE BASE (4º trim/2014)	1.574									
RESULTADO ATUAL	5.772									
META (2024)	3.400									
ANÁLISE CRÍTICA	<p>A Produtividade do Magistrado contabiliza os indicadores sentenças proferidas e total de magistrados. Para a produtividade dos juizes dos juizados na fase de conhecimento foi reajustada a meta para 3.400 sentenças/magistrado, tendo como sentido de melhoria da meta o "quanto maior, melhor".</p> <p>Este indicador é, efetivamente, a totalização ao final do ano das sentenças proferidas. No ano de 2024, somados os 4 trimestres, foram proferidas 5.772 sentenças/magistrado, superando meta estipulada. META ALCANÇADA.</p> <p>OBS: Dados estatísticos com critérios da Parametrização mais recente do CNJ. Alguns indicadores estão em revisão para retificação/ratificação.</p>									
AÇÕES GERENCIAIS	Fomentar o cumprimento das metas nacionais do CNJ nos juizados.									
Responsável pela emissão do relatório:		Luiz Fernando Vasconcelos			Responsável (aprovação e divulgação):			Rodrigo Rocha (Secretário-Geral SGDAI)		Data: 21/05/2024



RELATÓRIO DE INFORMAÇÕES GERENCIAIS SETORIAL (RIGER)

SECRETARIA-GERAL DE DADOS GERENCIAIS E ANÁLISE DE INDICADORES (SGDAI)

ATENÇÃO: A cópia impressa a partir da intranet é cópia não controlada.



PLANILHA DE INDICADORES

ATENÇÃO: A cópia impressa a partir da intranet é cópia não controlada.

UNIDADE ORGANIZACIONAL	SGDAI	INDICADOR DE OBJETIVO ESTRATÉGICO	X	INDICADOR DE PROJETO		INDICADOR DE PROCESSO DE TRABALHO		INDICADOR DE OBJETIVO DA QUALIDADE			
TEMA	Agilidade e Produtividade na Prestação Jurisdicional			OBJETIVO ESTRATÉGICO	Incremento das políticas de priorização das atividades de 1º Grau						
INDICADOR	Produtividade do Magistrado nas Turmas Recursais			PROJETO, PROCESSO DE TRABALHO OU OBJETIVO DA QUALIDADE	Incentivo e apoio ao cumprimento das metas nacionais jurisdicionais						
FINALIDADE	Avaliar a produtividade individual do Magistrado em relação à média obtida no PJRJ						CRITÉRIO DE ACOMPANHAMENTO	Status			
PERIODICIDADE	Trimestral	INDICADOR DE ACOMPANHAMENTO		INDICADOR DE DESEMPENHO		INDICADOR DE EFICIÊNCIA	X	INDICADOR DE EFETIVIDADE			
FÓRMULA	Total de Julgados / Total de Magistrados						SENTIDO DE MELHORIA	MM			
META	Totalizar 1.880 decisões ao final do ano.					ORIGEM DOS DADOS	Sistema Informatizado EJUD	Percentual de Cump.	UNIDADE DE MEDIDA	Média de decisões por Magistrado	
EVOLUÇÃO DO INDICADOR				1ºTrim 2024	2ºTrim 2024	3ºTrim 2024	4ºTrim 2024			TOTAL P/ META	
Total de Decisões que põem fim à relação processual na Turma Recursal				23.008	28.509	28.985	22.361			102.863	
Total Magistrados nas Turmas Recursais (MagPAeTR + MagPACR1º + MagPACRJE)				44	44	44	44			44	
PRODUTIVIDADE DO MAGISTRADO NAS TURMAS RECURSAIS				523	648	659	508			2.338	
RESULTADOS NO PERÍODO											
LINHA DE BASE (4º trim/2014)	900			<p style="text-align: center;">PRODUTIVIDADE DO MAGISTRADO - TURMAS RECURSAIS</p>							
RESULTADO ATUAL	2.338										
META (2024)	1.880										
ANÁLISE CRÍTICA	<p>A Produtividade do Magistrado contabiliza os indicadores "decisões que põem fim à relação processual" e "total de magistrados". Para a produtividade dos juizes das turmas recursais, a meta foi justada para 1.880 decisões/magistrado, tendo como sentido de melhoria da meta o "quanto maior, melhor".</p> <p>Este indicador é, efetivamente, a totalização, ao final do ano, das decisões proferidas, que em 2024 foram 2.338 sentenças/magistrado. META ALCANÇADA.</p> <p>OBS: Dados estatísticos com critérios da Parametrização mais recente do CNJ.</p>										
AÇÕES GERENCIAIS	Fomentar o aumento dos julgamentos nas Turmas Recursais.										
Responsável pela emissão do relatório:		Ilana Maria de Oliveira Beltrão			Responsável (aprovação e divulgação):			Rodrigo de Oliveira Rocha (Secretário-Geral SGDAI)		Data:	10/01/2025



RELATÓRIO DE INFORMAÇÕES GERENCIAIS SETORIAL (RIGER)

SECRETARIA-GERAL DE DADOS GERENCIAIS E ANÁLISE DE INDICADORES (SGDAI)

ATENÇÃO: A cópia impressa a partir da intranet é cópia não controlada.



PLANILHA DE INDICADORES

ATENÇÃO: A cópia impressa a partir da intranet é cópia não controlada.

UNIDADE ORGANIZACIONAL	SGDAI	INDICADOR DE OBJETIVO ESTRATÉGICO	X	INDICADOR DE PROJETO		INDICADOR DE PROCESSO DE TRABALHO		INDICADOR DE OBJETIVO DA QUALIDADE											
TEMA	Agilidade e Produtividade na Prestação Jurisdicional			OBJETIVO ESTRATÉGICO	Aprimoramento de mecanismos de celeridade jurisdicional, buscando a razoável duração do processo														
INDICADOR	Produtividade do Magistrado no 2º Grau			PROJETO, PROCESSO DE TRABALHO OU OBJETIVO DA QUALIDADE	Incentivo e apoio ao cumprimento das metas nacionais jurisdicionais														
FINALIDADE	Avaliar a produtividade individual do Magistrado em relação à média obtida no PJERJ							CRITÉRIO DE ACOMPANHAMENTO	Status										
PERIODICIDADE	Trimestral	INDICADOR DE ACOMPANHAMENTO		INDICADOR DE DESEMPENHO		INDICADOR DE EFICIÊNCIA	X	INDICADOR DE EFETIVIDADE											
FÓRMULA	Total de Julgados / Total de Magistrados							SENTIDO DE MELHORIA	MM										
META	Totalizar 1.150 decisões ao final do ano.					ORIGEM DOS DADOS	Sistema Informatizado DW	UNIDADE DE MEDIDA	Média por Juiz										
EVOLUÇÃO DO INDICADOR				1ºTrim 2024	2ºTrim 2024	3ºTrim 2024	4ºTrim 2024		TOTAL P/ META										
Decisões no 2º Grau				62.253	75.888	82.860	70.728		291.729										
Total de Magistrados no 2º Grau				193	190	190	205		205										
PRODUTIVIDADE DO MAGISTRADO NO 2º GRAU				323	399	436	345		1.423										
RESULTADOS NO PERÍODO		<p>PRODUTIVIDADE DO MAGISTRADO NO 2º GRAU</p> <table border="1"> <thead> <tr> <th>Trimestre</th> <th>Produtividade</th> </tr> </thead> <tbody> <tr> <td>1º Trim 2024</td> <td>323</td> </tr> <tr> <td>2º Trim 2024</td> <td>399</td> </tr> <tr> <td>3º Trim 2024</td> <td>436</td> </tr> <tr> <td>4º Trim 2024</td> <td>345</td> </tr> </tbody> </table>								Trimestre	Produtividade	1º Trim 2024	323	2º Trim 2024	399	3º Trim 2024	436	4º Trim 2024	345
Trimestre	Produtividade																		
1º Trim 2024	323																		
2º Trim 2024	399																		
3º Trim 2024	436																		
4º Trim 2024	345																		
LINHA DE BASE (4º trim/2014)	250																		
RESULTADO ATUAL	1.423																		
META (2024)	1.150																		
ANÁLISE CRÍTICA	Este indicador tem o objetivo de monitorar os processos julgados por cada Desembargador no 2º grau com a meta anual de 1.150 decisões por magistrado, cujo sentido de melhoria é quanto maior, melhor. Em 2024 houve um total de 291.729 decisões (Dec2º), média de 1.423 decisões por Magistrado. META ALCANÇADA.																		
AÇÕES GERENCIAIS	Fomentar o julgamento no 2º grau.																		
Responsável pela emissão do relatório:		Ilana Maria de Oliveira Beltrão			Responsável (aprovação e divulgação):		Rodrigo de Oliveira Rocha (Secretário-Geral SGDAI)		Data: 10/01/2025										



RELATÓRIO DE INFORMAÇÕES GERENCIAIS SETORIAL (RIGER)

SECRETARIA-GERAL DE DADOS GERENCIAIS E ANÁLISE DE INDICADORES (SGDAI)

ATENÇÃO: A cópia impressa a partir da intranet é cópia não controlada.



PLANILHA DE INDICADORES

ATENÇÃO: A cópia impressa a partir da intranet é cópia não controlada.

UNIDADE ORGANIZACIONAL	SGDAI	INDICADOR DE OBJETIVO ESTRATÉGICO	X	INDICADOR DE PROJETO	INDICADOR DE PROCESSO DE TRABALHO	INDICADOR DE OBJETIVO DA QUALIDADE			
TEMA	Agilidade e Produtividade na Prestação Jurisdicional			OBJETIVO ESTRATÉGICO	Incremento das políticas de priorização das atividades de 1º grau				
INDICADOR	Produtividade do Magistrado na Fase de Execução nos Juizados Especiais			PROJETO, PROCESSO DE TRABALHO OU OBJETIVO DA QUALIDADE	Incentivo e apoio ao cumprimento das metas nacionais jurisdicionais				
FINALIDADE	Avaliar a produtividade individual do Magistrado em relação à média obtida no PJERJ						CRITÉRIO DE ACOMPANHAMENTO	Status	
PERIODICIDADE	Trimestral	INDICADOR DE ACOMPANHAMENTO		INDICADOR DE DESEMPENHO		INDICADOR DE EFICIÊNCIA	X	INDICADOR DE EFETIVIDADE	
FÓRMULA	Total de julgados / total de magistrados						SENTIDO DE MELHORIA	MM	
META	Totalizar 108 sentenças na Fase de Execução por magistrado ao final do ano.				ORIGEM DOS DADOS	Sistema Informatizado DW / Censos	Percentual de Cump.	UNIDADE DE MEDIDA	Nº de Sentenças
EVOLUÇÃO DO INDICADOR				1ºTrim 2024	2ºTrim 2024	3ºTrim 2024	4ºTrim 2024		TOTAL P/ META
SentExJE - Sentenças em Execução nos Juizados Especiais (SentExJE = SentExtJE + SentJudJE)				3.841	2.635	3.272	2.965		12.713
Total de Magistrados nos Juizados Especiais (MagJE = MagPAeJE + MagPAcTRJE)				167	167	167	167		149
PRODUTIVIDADE DO MAGISTRADO NA FASE DE EXECUÇÃO NOS JUIZADOS ESPECIAIS				23	16	20	18		85
RESULTADOS NO PERÍODO									
LINHA DE BASE (4º trim/2015)	68								
RESULTADO ATUAL	85								
META (2024)	108								
ANÁLISE CRÍTICA	<p>A Produtividade do Magistrado contabiliza os indicadores sentenças proferidas e total de magistrados. Para a produtividade dos juizes dos juizados na fase de execução foi reajustada para 108 a meta de sentenças/magistrado, tendo como sentido de melhoria da meta o "quanto maior, melhor". Os valores de Sentença em execução nos Juizados Especiais são influenciados pelo cadastramento do início da Execução nos processos.</p> <p>Este indicador é a totalização das sentenças proferidas ao final do ano. Em 2024, somados os 4 trimestres, foram proferidas 85 sentenças/magistrado das 108 necessárias para cumprimento da meta. META NÃO ALCANÇADA.</p> <p>OBS: Dados estatísticos com critérios da Parametrização mais recente do CNJ. Alguns indicadores estão em revisão para retificação/ratificação.</p>								
AÇÕES GERENCIAIS	Fomentar o julgamento na fase de execução nos Juizados.								
Responsável pela emissão do relatório:		Luiz Fernando Vasconcelos			Responsável (aprovação e divulgação):		Rodrigo Rocha (Secretário-Geral SGDAI)		Data: 10/01/2025



RELATÓRIO DE INFORMAÇÕES GERENCIAIS SETORIAL (RIGER)

SECRETARIA-GERAL DE DADOS GERENCIAIS E ANÁLISE DE INDICADORES (SGDAI)

ATENÇÃO: A cópia impressa a partir da intranet é cópia não controlada.



PLANILHA DE INDICADORES

ATENÇÃO: A cópia impressa a partir da intranet é cópia não controlada.

UNIDADE ORGANIZACIONAL	SGGDAI	INDICADOR DE OBJETIVO ESTRATÉGICO	X	INDICADOR DE PROJETO	INDICADOR DE PROCESSO DE TRABALHO	INDICADOR DE OBJETIVO DA QUALIDADE		
TEMA	Agilidade e Produtividade na Prestação Jurisdicional			OBJETIVO ESTRATÉGICO	Aprimoramento do modelo de gestão das execuções fiscais			
INDICADOR	Produtividade do Magistrado na Fase de Execução no 1º grau (COM EXECUÇÃO FISCAL)			PROJETO, PROCESSO DE TRABALHO OU OBJETIVO DA QUALIDADE	Incentivo e apoio ao cumprimento das metas nacionais jurisdicionais			
FINALIDADE	Avaliar a produtividade individual do Magistrado em relação à média obtida no PJERJ				CRITÉRIO DE ACOMPANHAMENTO	Status		
PERIODICIDADE	Trimestral	INDICADOR DE ACOMPANHAMENTO		INDICADOR DE DESEMPENHO	INDICADOR DE EFICIÊNCIA	X		
FÓRMULA	Total de julgados / total de magistrados				SENTIDO DE MELHORIA			
META	Totalizar 780 sentenças ao final do ano.				ORIGEM DOS DADOS	Sistema Informatizado DW / Cognos		
					Percentual de Cump.	UNIDADE DE MEDIDA		
						Nº de Sentenças		
EVOLUÇÃO DO INDICADOR				1ºTrim 2024	2ºTrim 2024	3ºTrim 2024	4ºTrim 2024	TOTAL P/ META
SentEx1º - Sentenças em Execução no 1º Grau (SentEx1º = SentExt1º + SentJud1º)				498.380	595.883	632.751	638.294	2.365.308
Total de Magistrados no 1º Grau (MagPAe1º)				604	604	604	604	604
PRODUTIVIDADE DO MAGISTRADO NA FASE DE EXECUÇÃO NO 1º GRAU				825	987	1.048	1.057	3.916
RESULTADOS NO PERÍODO								
LINHA DE BASE (4º trim/2015)	262							
RESULTADO ATUAL	1.057							
META (2024)	780							
ANÁLISE CRÍTICA	<p>A Produtividade do Magistrado contabiliza os indicadores sentenças proferidas e total de magistrados. Para a produtividade dos juízes do 1º grau na fase de execução, incluindo a execução fiscal, foi estipulada a meta de 780 sentenças/magistrado, tendo como sentido de melhoria da meta o "quanto maior, melhor".</p> <p>Devemos considerar a influência positiva das ações implementadas pela Comissão da Dívida Ativa – CODAT no âmbito do executivo fiscal.</p> <p>Este indicador é, efetivamente, a totalização das sentenças proferidas ao final do ano, que em 2024 alcançou 510 sentenças/magistrado. Até o momento, apura-se 3916 sentenças de execução por magistrado, superando a meta. META ALCANÇADA!</p> <p>OBS: Dados estatísticos com critérios da Parametrização mais recente do CNJ. Alguns indicadores estão em revisão para retificação/ratificação.</p>							
AÇÕES GERENCIAIS	Fomentar o julgamento de processos na fase de execução.							
Responsável pela emissão do relatório:		Luiz Fernando Vasconcelos		Responsável (aprovação e divulgação):		Rodrigo Rocha (Secretário-Geral SGDAI)		Data: 10/01/2025



RELATÓRIO DE INFORMAÇÕES GERENCIAIS SETORIAL (RIGER)

SECRETARIA-GERAL DE DADOS GERENCIAIS E ANÁLISE DE INDICADORES (SGDAI)

ATENÇÃO: A cópia impressa a partir da *intranet* é cópia não controlada.

10. PLANILHAS DE INDICADORES DE DESEMPENHO

PLANILHA DE INDICADORES															
IMPORTANTE: Sempre verifique a data da TJRJ e a versão impressa do documento até atualizada.															
UNIDADE ORGANIZACI	SGDAI-DEIGE	INDICADOR DE OBJETIVO ESTRATÉGICO			INDICADOR DE PROJETO			INDICADOR DE PROCESSO DE TRABALHO		X	INDICADOR DE OBJETIVO DA QUALIDADE				
TEMA	Aperfeiçoamento da Gestão Administrativa e da Governança Judiciária				OBJETIVO ESTRATÉGICO			Simplificação de processos internos e adoção de práticas de gestão							
INDICADOR	Taxa de Painéis Estatísticos do TJRJ publicados no Portal				PROJETO, PROCESSO DE TRABALHO OU OBJETIVO DA QUALIDADE			RAD-SGDAI-XXX-Realizar cadastro de serventia							
FINALIDADE	Monitorar o número de Painéis Estatísticos do PJERJ publicados durante o Biênio 2025/2026										CRITÉRIO DE ACOMPANHAMENTO		Acumulado		
PERIODICIDADE	Trimestral	INDICADOR DE ACOMPANHAMENTO			INDICADOR DE DESEMPENHO			X	INDICADOR DE EFICIÊNCIA		INDICADOR DE EFETIVIDADE				
FÓRMULA	$(\sum \text{de Painéis Estatísticos Publicados no Portal do PJERJ} / \sum \text{de Painéis Estatísticos do PJERJ}) * 100$										SENTIDO DE MELHORIA		MM		
META	Aumentar em 30% o número de Painéis Estatísticos publicados no Portal							ORIGEM DOS DADOS		Planilha de atividades realizadas		UNIDADE DE MEDIDA			
EVOLUÇÃO DO INDICADOR	2024	jan-24	fev-24	mar-24	abr-24	mai-24	jun-24	jul-24	ago-24	set-24	out-24	nov-24	dez-24	Resultado na Per.	
	2025	jan-25	fev-25	mar-25	abr-25	mai-25	jun-25	jul-25	ago-25	set-25	out-25	nov-25	dez-25	Resultado na Per.	
	2026	jan-26	fev-26	mar-26	abr-26	mai-26	jun-26	jul-26	ago-26	set-26	out-26	nov-26	dez-26	Resultado na Per.	
RESULTADOS NO PERÍODO	RESULTADO NO PERÍODO - Período: Fonte:														
LINHA DE BASE	EVOLUÇÃO COMPARATIVA DO RESULTADO - FONTE:														
RESULTADO ATUAL	23,00														
META	Área de Plotagem														
ANÁLISE CRÍTICA	Nessa primeira análise do indicador, destaca-se que a evolução do número dos Painéis Estatísticos foi verificada com o conquista dos resultados pretendidos, uma vez que o quantitativo variou inicialmente de 06(seis) para 23(vinte e três) painéis publicados, no período de junho a dezembro de 2023. O alcance da meta ocorreu, principalmente, pelo esforço conjunto da equipe especializada da Sala Íris em atender e a corresponder com as demandas institucionais para a tomada de decisões gerenciais, propiciando maior conhecimento interno e externo sobre a existência dos Painéis disponibilizados, bem como garantindo uma atualização mais célere das informações estatísticas. Dessa forma, há tendência de crescimento na produção dos Painéis, na medida em que as necessidades do Tribunal estejam sendo atendidas e em conformidade com as diretrizes estratégicas do PJERJ.														
AÇÕES GERENCIAIS	O alcance da meta estipulada perpassa pelo aperfeiçoamento no planejamento relacionado à elaboração de painéis; fortalecimento e maior especialização da equipe técnica dedicada à Sala Íris, além do atendimento célere e eficiente das demandas da Administração Superior. Todas essas medidas buscam elevar a estimativa dos painéis estatísticos e a realização do objetivo registrado.														
Responsável pela emissão do relatório:				Angélica Cristina Pereira da Silva de Souza				Responsável (aprovação e divulgação):				Rodrigo de Oliveira Rocha		Data: 27/11/2024	



RELATÓRIO DE INFORMAÇÕES GERENCIAIS SETORIAL (RIGER)

SECRETARIA-GERAL DE DADOS GERENCIAIS E ANÁLISE DE INDICADORES (SGDAI)

ATENÇÃO: A cópia impressa a partir da *intranet* é cópia não controlada.

PLANILHA DE INDICADORES															
<small>IMPORTANTE: Sempre verifique no site do TJRJ se a versão impressa do documento está atualizada.</small>															
UNIDADE ORGANIZACIONAL	SGDAI-DEMAQ-DI PAQ-SEMAC	INDICADOR DE OBJETIVO ESTRATÉGICO		INDICADOR DE PROJETO		INDICADOR DE PROCESSO DE TRABALHO	X	INDICADOR DE OBJETIVO DA QUALIDADE							
TEMA	Aperfeiçoamento da gestão administrativa e da governança judiciária			OBJETIVO ESTRATÉGICO	Simplificação de processos internos e adoção de práticas de gestão										
INDICADOR	Percentual de precisões no cadastramento de serventias			PROJETO, PROCESSO DE TRABALHO OU OBJETIVO DA QUALIDADE	RAD-SGDAI-XXX-Realizar cadastro de serventia										
FINALIDADE	Reduzir o total de imprecisões no cadastramento de serventias										CRITÉRIO DE ACOMPANHAMENTO	STATUS			
PERIODICIDADE	Mensal	INDICADOR DE ACOMPANHAMENTO		INDICADOR DE DESEMPENHO	X	INDICADOR DE EFICIÊNCIA				INDICADOR DE EFETIVIDADE					
FÓRMULA	(Total de precisões no cadastramento de serventias/Total de cadastramentos de serventias realizados)*100										SENTIDO DE MELHORIA	MM			
META	A definir					ORIGEM DOS DADOS	Planilha de atividades realizadas		UNIDADE DE MEDIDA	Percentual					
EVOLUÇÃO DO INDICADOR	2024	jan-24	fev-24	mar-24	abr-24	mai-24	jun-24	jul-24	ago-24	set-24	out-24	nov-24	dez-24	Resultado em Pts	
	2025	jan-25	fev-25	mar-25	abr-25	mai-25	jun-25	jul-25	ago-25	set-25	out-25	nov-25	dez-25	Resultado em Pts	
	2026	jan-26	fev-26	mar-26	abr-26	mai-26	jun-26	jul-26	ago-26	set-26	out-26	nov-26	dez-26	Resultado em Pts	
RESULTADOS NO PERÍODO															
LINHA DE BASE	RESULTADO NO PERÍODO - Período: Fonte:					EVOLUÇÃO COMPARATIVA DO RESULTADO - FONTE:									
RESULTADO ATUAL															
META	LINHA DE BASE/RESULTADO ATUAL META					jan 25 fev 25 mar 25 abr 25 mai 25 jun 25 jul 25 ago 25 set 25 out 25 nov 25 dez 25									
ANÁLISE CRÍTICA															
AÇÕES GERENCIAIS															
Responsável pela emissão do relatório:		Andrea Cella Teixeira Serra				Responsável (aprovação e divulgação):				Cristina Paínceira Paschoa				Data:	25/11/2024