

# PODER JUDICIÁRIO DO ESTADO DO RIO DE JANEIRO

## RIGER – RELATÓRIO DE INFORMAÇÕES GERENCIAIS

### SECRETARIA-GERAL DE DADOS GERENCIAIS E ANÁLISE DE INDICADORES (SGDAI)



**SGDAI**

*Secretaria-Geral de Dados Gerenciais e Análise de Indicadores*



**RELATÓRIO DE INFORMAÇÕES GERENCIAIS SETORIAL (RIGER)  
SECRETARIA-GERAL DE DADOS GERENCIAIS E ANÁLISE DE INDICADORES  
(SGDAI)**

**ATENÇÃO: A cópia impressa a partir da intranet é cópia não controlada.**

**Ano: 2024**

**Semestral**

**Anual**

**ATENÇÃO!** Marque com um X uma das opções acima, conforme o período das informações: 1º semestre (consolida as informações do 1º semestre) ou anual (as informações do 1º semestre são acumuladas às do 2º semestre para fins de consolidação do ano vigente).

<b>DADOS DO RELATÓRIO</b>	
<b>ELABORADO POR:</b>	<b>ANGÉLICA CRISTINA PEREIRA DA SILVA DE SOUZA</b>
<b>APROVADO POR:</b>	<b>RODRIGO DE OLIVEIRA ROCHA</b>
<b>DATA DE EMISSÃO:</b>	<b>08/08/24</b>

<b>DADOS REFERENCIAIS DA UNIDADE EMISSORA DO RIGER</b>	
<b>DENOMINAÇÃO:</b>	<b>SECRETARIA-GERAL DE DADOS GERENCIAIS E ANÁLISE DE INDICADORES (SGDAI)</b>
<b>TELEFONE:</b>	<b>(21) 3133-4361/3133-3427</b>
<b>LINK:</b>	<a href="http://tjrj.jus.br">Secretaria-Geral de Dados Gerenciais e Análise de Indicadores (SGDAI) - Tribunal de Justiça do Estado do Rio de Janeiro (tjrj.jus.br)</a>
<b>CNPJ:</b>	<b>28.538.734/0001-48</b>
<b>E-MAIL GERAL:</b>	<a href="mailto:sgdai@tjrj.jus.br">sgdai@tjrj.jus.br</a>



**RELATÓRIO DE INFORMAÇÕES GERENCIAIS SETORIAL (RIGER)  
SECRETARIA-GERAL DE DADOS GERENCIAIS E ANÁLISE DE INDICADORES  
(SGDAI)**

**ATENÇÃO: A cópia impressa a partir da intranet é cópia não controlada.**

## Sumário

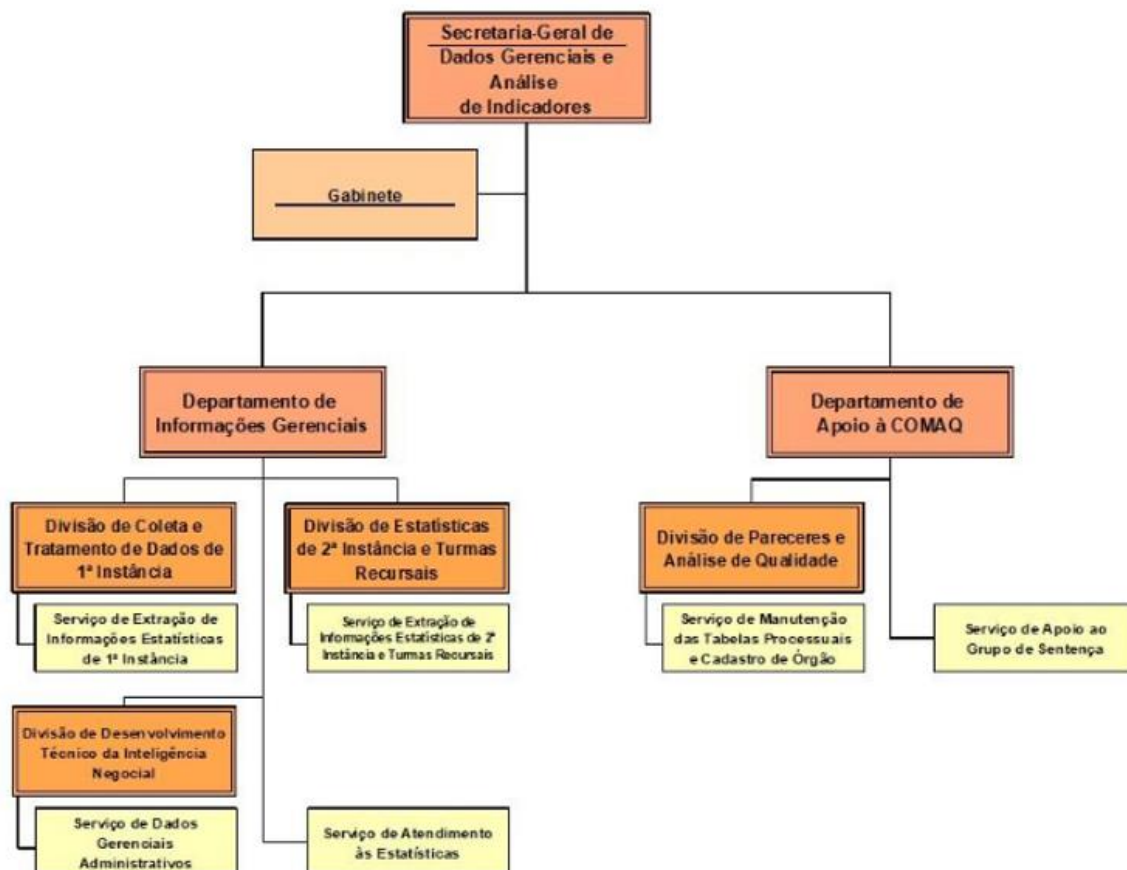
<b>1. ESTRUTURA ORGANIZACIONAL.....</b>	<b>4</b>
<b>2. GABINETE.....</b>	<b>5</b>
<b>3. DEPARTAMENTOS .....</b>	<b>5</b>
3.1 - Departamento de Informações Gerenciais – DEIGE .....	5
3.2 - Departamento de Apoio à COMAQ - DEMAQ.....	6
<b>4. SISTEMA DE GESTÃO DA QUALIDADE DA SECRETARIA-GERAL DE DADOS GERENCIAIS E ANÁLISE DE INDICADORES.....</b>	<b>8</b>
4.1 – Rotinas Administrativas.....	8
4.2 - Representante da Direção – RD .....	8
<b>5. INDICADORES E MÉTRICAS INSTITUCIONAIS.....</b>	<b>9</b>
5.1 – MEDIÇÃO DA MOVIMENTAÇÃO PROCESSUAL .....	9
5.1.1. Abril 2024.....	9
5.1.2. Maio 2024 .....	11
5.1.3. Junho 2024 .....	12
5.2 – Movimentação Processual.....	15
5.3 – Percentual de Processos Eletrônicos - DATAJUD .....	15
<b>6. PUBLICAÇÃO DE PAINÉIS JUDICIAIS E ADMINISTRATIVOS.....</b>	<b>16</b>
<b>7. SITUAÇÃO DAS METAS NACIONAIS .....</b>	<b>18</b>
<b>8. OUTRAS REALIZAÇÕES DA SGDAI .....</b>	<b>19</b>
<b>9. PLANILHAS DE INDICADORES ESTRATÉGICOS .....</b>	<b>22</b>



# RELATÓRIO DE INFORMAÇÕES GERENCIAIS SETORIAL (RIGER) SECRETARIA-GERAL DE DADOS GERENCIAIS E ANÁLISE DE INDICADORES (SGDAI)

ATENÇÃO: A cópia impressa a partir da *intranet* é cópia não controlada.

## 1. ESTRUTURA ORGANIZACIONAL





## RELATÓRIO DE INFORMAÇÕES GERENCIAIS SETORIAL (RIGER) SECRETARIA-GERAL DE DADOS GERENCIAIS E ANÁLISE DE INDICADORES (SGDAI)

**ATENÇÃO: A cópia impressa a partir da intranet é cópia não controlada.**

### 2. GABINETE

---

Cabe ao Gabinete da Secretaria-Geral de Dados Gerenciais e Análise de Indicadores:

- a) desenvolver atividades gerais de apoio administrativo às unidades organizacionais da Secretaria-Geral;
- b) supervisionar as atividades administrativas relacionadas às unidades organizacionais, inclusive a revisão e o saneamento de processos administrativos, relatórios e expedientes submetidos ao Secretário-Geral;
- c) executar a gestão estratégica vinculada aos objetivos da Secretaria-Geral;
- d) monitorar e analisar os resultados da Secretaria, observando suas diretrizes estratégicas e de governança, propondo, quando for o caso, melhorias em prol da otimização dos processos de trabalho;
- e) apoiar o Secretário-Geral na elaboração e acompanhamento do desenvolvimento dos projetos estratégicos;
- f) apoiar a organização da agenda do Secretário-Geral;
- g) executar as funções atinentes a assuntos de pessoal relacionados à Secretaria-Geral;
- h) gerenciar as movimentações patrimoniais da Secretaria-Geral;
- i) gerenciar e fiscalizar contratos de prestação de serviços dos colaboradores vinculados à Secretaria-Geral.

**Chefe de Gabinete:** Angélica Cristina Pereira da Silva de Souza

**Endereço:** Fórum Central, Lâmina II, Sala 1016

**Telefone:** 3133-4361

### 3. DEPARTAMENTOS

---

#### 3.1 - Departamento de Informações Gerenciais – DEIGE

Cabe ao Departamento de Informações Gerenciais:

- a) prestar suporte técnico a todas as unidades administrativas e jurisdicionais, quando solicitado, nos temas afetos a suas atribuições;
- b) prestar suporte ao processo de elaboração das metas do Tribunal de Justiça;
- c) efetuar a coleta, a organização, a análise e a disseminação das informações estatísticas institucionais do Tribunal de Justiça, considerando o planejamento estratégico e as políticas e orientações definidas pela Administração Superior do Tribunal de Justiça e pelo Conselho Nacional de Justiça (CNJ);
- d) implantar, monitorar e avaliar a gestão de dados gerenciais do Tribunal de Justiça;
- e) promover a divulgação dos dados estatísticos judiciais de primeira e de segunda instâncias e de Turmas Recursais do Tribunal de Justiça, garantindo a unificação de critérios de extração;
- f) oferecer manifestação prévia, quando solicitada, sobre materiais produzidos por outras unidades, que abordem informações atinentes a dados judiciais de primeira e de segunda instâncias e de Turmas Recursais;
- g) apoiar as unidades administrativas, mediante solicitação do respectivo gestor, sobre o tratamento de dados gerenciais, favorecendo a confiabilidade das informações;



## RELATÓRIO DE INFORMAÇÕES GERENCIAIS SETORIAL (RIGER) SECRETARIA-GERAL DE DADOS GERENCIAIS E ANÁLISE DE INDICADORES (SGDAI)

**ATENÇÃO: A cópia impressa a partir da intranet é cópia não controlada.**

- h) receber demandas e sugestões relacionadas à modificação da coleta e da divulgação de dados gerenciais e definir prioridades na formulação e execução das modificações sugeridas;
- i) fornecer ao Departamento de Apoio à COMAQ todos os dados necessários ao desempenho de suas funções, buscando a produção de painéis gerenciais automatizados com os dados fornecidos com regularidade;
- j) informar mensalmente à Comissão Judiciária de Articulação dos Juizados Especiais (COJES) sobre a produtividade dos magistrados em seu âmbito de atuação;
- k) disponibilizar dados gerenciais para órgãos do Tribunal de Justiça, bem como para órgãos externos, quando aprovadas pela Administração Superior;
- l) propor a criação ou a melhoria e verificar eventuais inconsistências dos relatórios de dados dos sistemas informatizados da atividade-fim do Tribunal de Justiça e, mediante solicitação das Secretarias-Gerais e com seu apoio negocial, dos sistemas administrativos;
- m) interagir com as áreas responsáveis pelos sistemas informatizados do Tribunal de Justiça com vistas a alinhar os dados estatísticos às diretrizes estabelecidas pela Administração Superior;
- n) atuar junto à Secretaria-Geral de Tecnologia da Informação para aprimorar a qualidade dos dados estatísticos inseridos no DataJud;
- o) fornecer à Corregedoria-Geral da Justiça (CGJ) relatórios estatísticos dos magistrados candidatos a promoção e a remoção;
- p) prover informações para embasar decisões em processos administrativos;
- q) realizar a gestão de pessoal e da infraestrutura do Departamento;
- r) supervisionar o funcionamento dos serviços subordinados;
- s) executar as orientações e diretrizes de funcionamento da Central de Informações Gerenciais do TJERJ – Sala Íris;
- t) gerenciar a atuação da equipe técnica dedicada a dados e análise de indicadores.

Diretor (a): Andressa Silva Santos

Endereço: Fórum Central, lâmina II, sala 1016

Telefone: 3133-4084

E-mail: andressasantos@tjrj.jus.br

### 3.2 - Departamento de Apoio à COMAQ - DEMAQ

Cabe ao Departamento de Apoio à COMAQ:

- a) prestar apoio administrativo, técnico e operacional à COMAQ e ao Secretário-Geral, especialmente no que tange ao cumprimento das deliberações oriundas das reuniões do Colegiado;
- b) gerenciar e dar andamento aos processos administrativos submetidos à COMAQ;
- c) revisar e sanear os pareceres técnicos emitidos em processos administrativos;
- d) apoiar a COMAQ e o Secretário-Geral na formulação de estudos relacionados com os projetos e demandas em andamento;
- e) executar as aferições de produtividade relacionadas à cumulação de magistrados e ao Grupo de Sentença;



**RELATÓRIO DE INFORMAÇÕES GERENCIAIS SETORIAL (RIGER)**  
**SECRETARIA-GERAL DE DADOS GERENCIAIS E ANÁLISE DE INDICADORES**  
**(SGDAI)**

**ATENÇÃO: A cópia impressa a partir da intranet é cópia não controlada.**

- f) receber do Serviço de Apoio ao Grupo de Sentença as informações sobre gratificações devidas aos juízes atuantes e providenciar o devido encaminhamento;
- g) coordenar a operação referente aos editais de seleção do Grupo de Sentença;
- h) receber e dar prosseguimento aos estudos, análises e diagnósticos emitidos pela Divisão de Pareceres e Análise de Qualidade;
- i) demandar ao Departamento de Informações Gerenciais a criação de painéis gerenciais de dados por determinação da COMAQ;
- j) manter e atualizar a página da COMAQ, no sítio eletrônico do Tribunal de Justiça;
- k) redigir atas de reunião, submetendo-as à aprovação do Secretário-Geral e da Presidência da COMAQ, bem como mantê-las em organização para consulta;
- l) preparar e divulgar as pautas de sessões da COMAQ;
- m) redigir minutas de atos oficiais que consubstanciem as propostas deliberadas pela COMAQ e outras que forem determinadas;
- n) manter organização dos atos oficiais emitidos pela COMAQ e aqueles que envolvem suas atividades, com a finalidade de consulta;
- o) buscar apoio da Secretaria-Geral de Administração, no que for cabível, quanto à formulação de atos oficiais.

**Diretor (a):** Cristina Paineira Paschoa

**Endereço:** Fórum Central, Lâmina II, Sala 1014

**Telefone:** 3133-1961

**E-mail:** [cpaschoa@tjrj.ius.br](mailto:cpaschoa@tjrj.ius.br)

A **Secretaria Geral de Dados Gerenciais e Análise de Indicadores (SGDAI)** foi criada pela **Resolução OE nº 11/2024**, em 21 de maio do corrente ano. Sendo assim, os dados constantes neste RIGER (1º semestre 2024) abrangem tão somente as atividades desempenhadas pelo **Departamento de Informações Gerenciais (DEIGE)**, unidade já existente na estrutura organizacional do Tribunal de Justiça. Logo, considerando o restrito lapso temporal entre o início das ações gerenciais realizadas pelo recém constituído **Departamento de Apoio à COMAQ (DEMAQ)** e a data-limite para encaminhamento do RIGER, os registros desse novo Departamento serão oportunamente consolidados por ocasião do Relatório Gerencial do 2º semestre.



**RELATÓRIO DE INFORMAÇÕES GERENCIAIS SETORIAL (RIGER)  
SECRETARIA-GERAL DE DADOS GERENCIAIS E ANÁLISE DE INDICADORES  
(SGDAI)**

**ATENÇÃO: A cópia impressa a partir da intranet é cópia não controlada.**

## 4. SISTEMA DE GESTÃO DA QUALIDADE DA SECRETARIA-GERAL DE DADOS GERENCIAIS E ANÁLISE DE INDICADORES

---

### 4.1 – Rotinas Administrativas

RAD-SGDAI-024 Analisar Informações Gerenciais da Prestação Jurisdicional

RAD-SGDAI-025 Atender a Solicitações de Informações Estatísticas da 1ª Instância

RAD-SGDAI-055 Informar Dados Gerenciais da Prestação Jurisdicional

**Obs. As RADS mencionadas acima serão todas atualizadas em virtude da criação da SGDAI.**

### 4.2 - Representante da Direção – RD

**Nome:** Andressa Silva Santos

**Telefone:** 3133-4084

**E-mail:** andressasantos@tjrj.jus.br





**RELATÓRIO DE INFORMAÇÕES GERENCIAIS SETORIAL (RIGER)**  
**SECRETARIA-GERAL DE DADOS GERENCIAIS E ANÁLISE DE INDICADORES**  
**(SGDAI)**

**ATENÇÃO: A cópia impressa a partir da intranet é cópia não controlada.**

## 5. INDICADORES E MÉTRICAS INSTITUCIONAIS

### 5.1 – MEDIÇÃO DA MOVIMENTAÇÃO PROCESSUAL

5.1.1. Abril 2024

<b>MOVIMENTAÇÃO PROCESSUAL</b>	
<b>Ações e Recursos Novos - Indicadores TJRJ</b>	<b>abr/24</b>
Tombados Geral 1º Grau	93.933
Tombados Geral Juizados	61.137
Turmas Recursais	11.054
2º grau	21.972
	188.096
<b>Execuções Novas - Datajud</b>	<b>abr/24</b>
Fiscais	4.244
1º grau (exceto fiscais)	2.106
Juizados	4.545
	10.895
<b>Ações e Recursos Pendentes - Indicadores TJRJ</b>	<b>abr/24</b>
Acervo Geral 1º Grau	5.712.885
Acervo Geral Juizados	687.674
Turmas Recursais	24.327
2º grau	130.599*
	6.555.485
<b>Ações e Recursos Arquivados - Indicadores TJRJ</b>	<b>abr/24</b>
Arquivados 1º Grau	297.118
Arquivados Juizados	72.298
Turmas Recursais	11.775
2º grau	25.820
	407.011

<b>PERCENTUAL DE PROCESSOS ELETRÔNICOS - DATAJUD</b>	
<b>Percentual de Casos Novos Eletrônicos (1º G, JE. 2º G e Turmas)</b>	<b>abr/24</b>
Percentual 1º G, JE. 2º G e Turmas	100,00%
Quantitativo de processos físicos 1º G, JE. 2º G e Turmas	0
Quantitativo de processos eletrônicos 1º G, JE. 2º G e Turmas	90.851
<b>Percentual de Pendentes Eletrônicos 1º G e JE</b>	<b>abr/24</b>
Percentual 1º grau + juizados	95,77%
Total Pendentes 1º grau + juizados	6.509.117



**RELATÓRIO DE INFORMAÇÕES GERENCIAIS SETORIAL (RIGER)**  
**SECRETARIA-GERAL DE DADOS GERENCIAIS E ANÁLISE DE INDICADORES**  
**(SGDAI)**

**ATENÇÃO: A cópia impressa a partir da intranet é cópia não controlada.**

Quantitativo de processos físicos		275.482
Quantitativo de processos eletrônicos	6.233.635	
<b>Percentual de Pendentes Eletrônicos 1º G e JE (sem Div Ativ)</b>		<b>abr/24</b>
Percentual 1º grau + juizados (excluir dívida ativa)		97,32%
Total Pendentes 1º grau + juizados (excluir dívida ativa)		3.255.386
Quantitativo de processos físicos		87.146
Quantitativo de processos eletrônicos		3.168.240
<b>Percentual de Pendentes 2º Grau</b>		<b>abr/24</b>
Percentual 2º grau		99,14%
Total Pendentes 2º grau		131.484
Quantitativo de processos físicos		1.137
Quantitativo de processos eletrônicos		130.347

<b>TAXA DE CONGESTIONAMENTO BRUTA - DATAJUD</b>		<b>abr/24</b>
<b>Tx Cong Bruta TJRJ</b>		<b>73,46%</b>
1º grau		79,52%
2º grau		35,72%
Juizados		55,26%
Turmas		31,24%

<b>TAXA DE CONGESTIONAMENTO LÍQUIDA - DATAJUD</b>		<b>abr/24</b>
<b>Tx Liq TJRJ</b>		<b>71,72%</b>
1º grau		77,84%
2º grau		34,91%
Juizados		54,99%
Turmas		30,83%

<b>ÍNDICE DE ATENDIMENTO À DEMANDA - DATAJUD</b>		<b>abr/24</b>
<b>IAD TJRJ</b>		<b>111,97%</b>
1º grau		120,89%
2º grau		111,30%
Juizados		98,60%
Turmas		85,35%

<b>DEMAIS TAXAS DE CONGESTIONAMENTO - DATAJUD</b>		<b>abr/24</b>
Tx Cong Bruta Exe Fiscal		80,86%
Tx Cong Bruta Conhecimento Criminal		64,52%
Tx Cong Liq Exe Fiscal		78,81%
Tx Cong Liq Criminal		63,21%



**RELATÓRIO DE INFORMAÇÕES GERENCIAIS SETORIAL (RIGER)**  
**SECRETARIA-GERAL DE DADOS GERENCIAIS E ANÁLISE DE INDICADORES**  
**(SGDAI)**

**ATENÇÃO: A cópia impressa a partir da intranet é cópia não controlada.**

5.1.2. Maio 2024

<b>MOVIMENTAÇÃO PROCESSUAL</b>	
<b>Ações e Recursos Novos - Indicadores TJRJ</b>	<b>mai/24</b>
Tombados Geral 1º Grau	113.355
Tombados Geral Juizados	57.390
Turmas Recursais	9.825
2º grau	22.096
	202.666
<b>Execuções Novas - Datajud</b>	<b>mai/24</b>
Fiscais	3.173
1º grau (exceto fiscais)	1.493
Juizados	3.189
	7.855
<b>Ações e Recursos Pendentes - Indicadores TJRJ</b>	<b>mai/24</b>
Acervo Geral 1º Grau	5.675.780
Acervo Geral Juizados	609.804
Turmas Recursais	24.744
2º grau	125.118
	6.435.446
<b>Ações e Recursos Arquivados - Indicadores TJRJ</b>	<b>mai/24</b>
Arquivados 1º Grau	246.783
Arquivados Juizados	65.609
Turmas Recursais	10.618
2º grau	23.846
	346.856

<b>PERCENTUAL DE PROCESSOS ELETRÔNICOS - DATAJUD</b>	
<b>Percentual de Casos Novos Eletrônicos (1º G, JE. 2º G e Turmas)</b>	<b>mai/24</b>
Percentual 1º G, JE. 2º G e Turmas	100,00%
Quantitativo de processos físicos 1º G, JE. 2º G e Turmas	0
Quantitativo de processos eletrônicos 1º G, JE. 2º G e Turmas	72.958
<b>Percentual de Pendentes Eletrônicos 1º G e JE</b>	<b>mai/24</b>
Percentual 1º grau + juizados	95,84%
Total Pendentes 1º grau + juizados	6.494.422
Quantitativo de processos físicos	270.405
Quantitativo de processos eletrônicos	6.224.005
<b>Percentual de Pendentes Eletrônicos 1º G e JE (sem Div Ativ)</b>	<b>mai/24</b>



**RELATÓRIO DE INFORMAÇÕES GERENCIAIS SETORIAL (RIGER)**  
**SECRETARIA-GERAL DE DADOS GERENCIAIS E ANÁLISE DE INDICADORES**  
**(SGDAI)**

**ATENÇÃO: A cópia impressa a partir da intranet é cópia não controlada.**

Percentual 1º grau + juizados (excluir dívida ativa)	97,39%
Total Pendentes 1º grau + juizados (excluir dívida ativa)	3.265.863
Quantitativo de processos físicos	85.221
Quantitativo de processos eletrônicos	3.180.642
<b>Percentual de Pendentes 2º Grau mai/24</b>	
Percentual 2º grau	98,83%
Total Pendentes 2º grau	112.984
Quantitativo de processos físicos	1.327
Quantitativo de processos eletrônicos	111.657

<b>TAXA DE CONGESTIONAMENTO BRUTA - DATAJUD mai/24</b>	<b>mai/24</b>
<b>Tx Cong Bruta TJRJ</b>	<b>74,90%</b>
1º grau	81,13%
2º grau	33,62%
Juizados	55,82%
Turmas	33,58%

<b>TAXA DE CONGESTIONAMENTO LÍQUIDA - DATAJUD mai/24</b>	<b>mai/24</b>
<b>Tx Liq TJRJ</b>	<b>73,22%</b>
1º grau	79,56%
2º grau	32,71%
Juizados	55,54%
Turmas	33,15%

<b>ÍNDICE DE ATENDIMENTO À DEMANDA - DATAJUD mai/24</b>	<b>mai/24</b>
<b>IAD TJRJ</b>	<b>113,61%</b>
1º grau	122,03%
2º grau	115,86%
Juizados	101,26%
Turmas	84,81%

<b>DEMAIS TAXAS DE CONGESTIONAMENTO - DATAJUD mai/24</b>	<b>mai/24</b>
Tx Cong Bruta Exe Fiscal	82,45%
Tx Cong Bruta Conhecimento Criminal	66,84%
Tx Cong Liq Exe Fiscal	80,53%
Tx Cong Liq Criminal	65,55%

5.1.3. Junho 2024

<b>MOVIMENTAÇÃO PROCESSUAL</b>	
Ações e Recursos Novos - Indicadores TJRJ	jun/24



**RELATÓRIO DE INFORMAÇÕES GERENCIAIS SETORIAL (RIGER)**  
**SECRETARIA-GERAL DE DADOS GERENCIAIS E ANÁLISE DE INDICADORES**  
**(SGDAI)**

**ATENÇÃO: A cópia impressa a partir da intranet é cópia não controlada.**

Tombados Geral 1º Grau	91.729
Tombados Geral Juizados	56.464
Turmas Recursais	9.583
2º grau	21.817
<b>Execuções Novas - Datajud jun/24</b>	
Fiscais	1.929
1º grau (exceto fiscais)	5.177
Juizados	6.357
<b>Ações e Recursos Pendentes - Indicadores TJRJ jun/24</b>	
Acervo Geral 1º Grau	5.531.709
Acervo Geral Juizados	701.425
Turmas Recursais	25.633
2º grau	122.279
<b>Ações e Recursos Arquivados - Indicadores TJRJ jun/24</b>	
Arquivados 1º Grau	214.546
Arquivados Juizados	70.812
Turmas Recursais	9.986
2º grau	23.537

<b>PERCENTUAL DE PROCESSOS ELETRÔNICOS - DATAJUD</b>	
Percentual de Casos Novos Eletrônicos (1º G, JE. 2º G e Turmas)	jun/24
Percentual 1º G, JE. 2º G e Turmas	100,00%
Quantitativo de processos físicos 1º G, JE. 2º G e Turmas	0
Quantitativo de processos eletrônicos 1º G, JE. 2º G e Turmas	109.318
<b>Percentual de Pendentes Eletrônicos 1º G e JE jun/24</b>	
Percentual 1º grau + juizados	95,86%
Total Pendentes 1º grau + juizados	6.668.272
Quantitativo de processos físicos	276.197
Quantitativo de processos eletrônicos	6.392.075
<b>Percentual de Pendentes Eletrônicos 1º G e JE (sem Div Ativ) jun/24</b>	
Percentual 1º grau + juizados (excluir dívida ativa)	97,21%
Total Pendentes 1º grau + juizados (excluir dívida ativa)	3.557.863
Quantitativo de processos físicos	99.253
Quantitativo de processos eletrônicos	3.458.610



**RELATÓRIO DE INFORMAÇÕES GERENCIAIS SETORIAL (RIGER)**  
**SECRETARIA-GERAL DE DADOS GERENCIAIS E ANÁLISE DE INDICADORES**  
**(SGDAI)**

**ATENÇÃO: A cópia impressa a partir da intranet é cópia não controlada.**

Percentual de Pendentes 2º Grau	jun/24
Percentual 2º grau	98,85%
Total Pendentes 2º grau	112.046
Quantitativo de processos físicos	1.287
Quantitativo de processos eletrônicos	110.759

<b>TAXA DE CONGESTIONAMENTO BRUTA - DATAJUD</b>	jun/24
<b>Tx Cong Bruta TJRJ</b>	<b>75,80%</b>
1º grau	82,29%
2º grau	34,86%
Juizados	54,90%
Turmas	35,89%

<b>TAXA DE CONGESTIONAMENTO LÍQUIDA - DATAJUD</b>	jun/24
<b>Tx Liq TJRJ</b>	<b>74,16%</b>
1º grau	80,80%
2º grau	33,83%
Juizados	54,61%
Turmas	35,44%

<b>ÍNDICE DE ATENDIMENTO À DEMANDA - DATAJUD</b>	jun/24
<b>IAD TJRJ</b>	<b>108,99%</b>
1º grau	113,47%
2º grau	117,14%
Juizados	101,62%
Turmas	83,74%

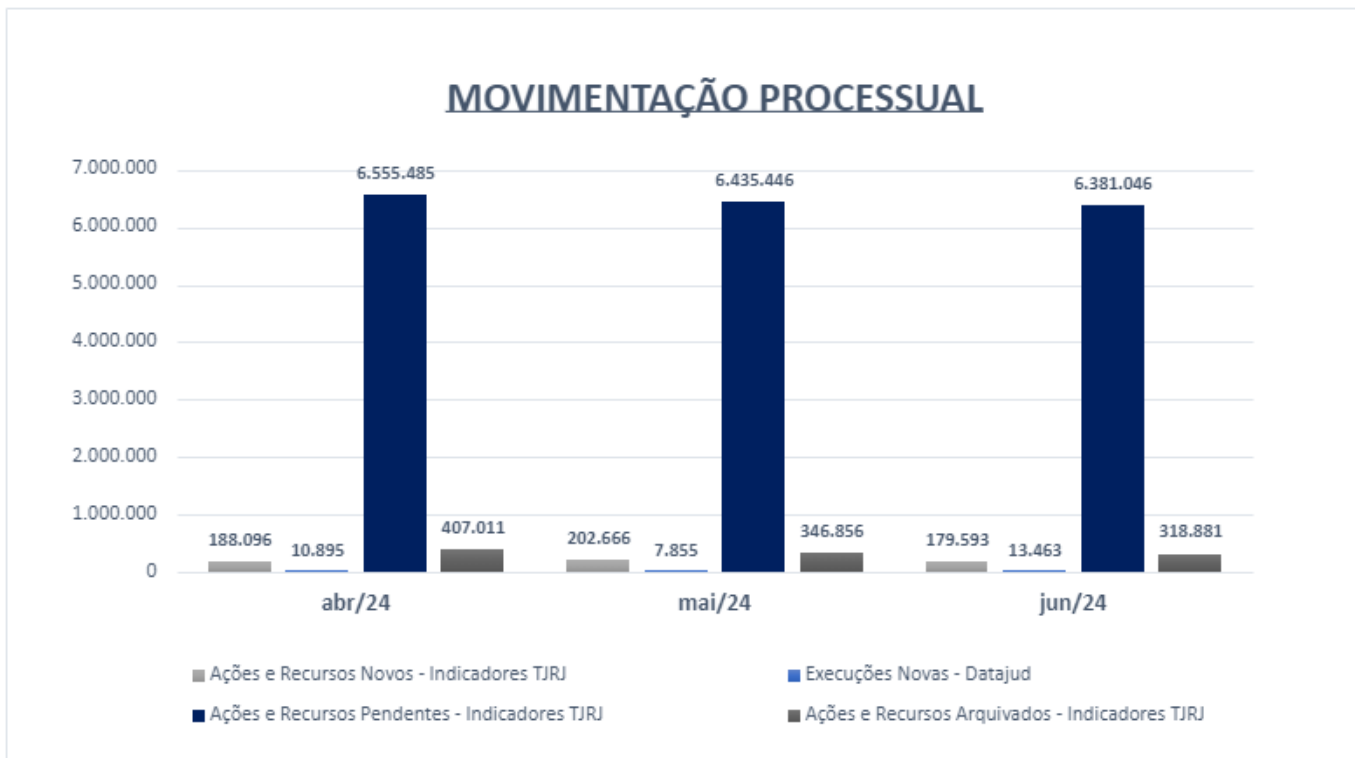
<b>DEMAIS TAXAS DE CONGESTIONAMENTO - DATAJUD</b>	jun/24
Tx Cong Bruta Exe Fiscal	83,59%
Tx Cong Bruta Conhecimento Criminal	69,58%
Tx Cong Liq Exe Fiscal	81,76%
Tx Cong Liq Criminal	68,33%



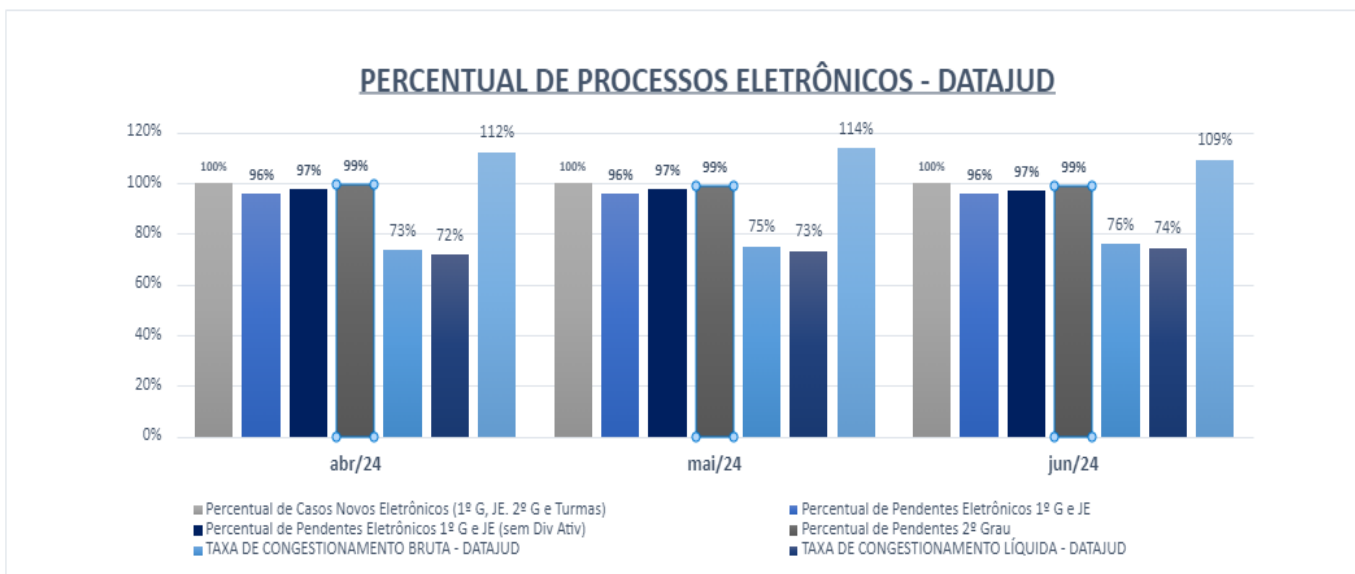
## RELATÓRIO DE INFORMAÇÕES GERENCIAIS SETORIAL (RIGER) SECRETARIA-GERAL DE DADOS GERENCIAIS E ANÁLISE DE INDICADORES (SGDAI)

**ATENÇÃO: A cópia impressa a partir da intranet é cópia não controlada.**

### 5.2 – Movimentação Processual



### 5.3 – Percentual de Processos Eletrônicos - DATAJUD





**RELATÓRIO DE INFORMAÇÕES GERENCIAIS SETORIAL (RIGER)  
SECRETARIA-GERAL DE DADOS GERENCIAIS E ANÁLISE DE INDICADORES  
(SGDAI)**

**ATENÇÃO: A cópia impressa a partir da intranet é cópia não controlada.**

## 6. PUBLICAÇÃO DE PAINÉIS JUDICIAIS E ADMINISTRATIVOS

Apoio no processo de implementação e publicação de painéis que consolidam dados com informações relevantes no âmbito administrativo e judicial, 1ª e 2ª instâncias, com a utilização de ferramentas de BI: Qlik Sense e Power BI.

DESCRIÇÃO	FERRAMENTA DE BI	ÁREA	INICIO	TÉRMINO
Este painel retorna os processos que estão sobrestados, isto é, aguardando a resolução de questões que possam influenciar em seu julgamento. É utilizado para garantir a uniformidade e eficiência nas decisões judiciais. Secretaria: Contempla somente processos de um Órgão Julgador.	Qlik Sense	Judicial 2º Instância	27/03/2024	02/07/2024
Este painel retorna os processos que estão sobrestados, isto é, aguardando a resolução de questões que possam influenciar em seu julgamento. É utilizado para garantir a uniformidade e eficiência nas decisões judiciais. Gerencial: Visão ampla de todos os processos que estão sobrestados.	Qlik Sense	Judicial 2º Instância	27/03/2024	02/07/2024
Este painel retorna os processos que estão sobrestados, isto é, aguardando a resolução de questões que possam influenciar em seu julgamento. É utilizado para garantir a uniformidade e eficiência nas decisões judiciais. Gabinete: Contempla somente processos de uma relatoria.	Qlik Sense	Judicial 2º Instância	27/03/2024	02/07/2024
Painel para Monitoramento da Execução da Governança de TIC, contendo valores de contratos, contratações planejadas, capacitações, entre outras informações.	Power BI	Administrativo	mar/24	abr/24
Painel com indicadores gerais relacionados aos CEJUSCs, foco principal nos indicadores de audiências.	Qlik Sense	Judicial 1º Instância	abr/24	jun/24





**RELATÓRIO DE INFORMAÇÕES GERENCIAIS SETORIAL (RIGER)**  
**SECRETARIA-GERAL DE DADOS GERENCIAIS E ANÁLISE DE INDICADORES**  
**(SGDAI)**

**ATENÇÃO: A cópia impressa a partir da intranet é cópia não controlada.**

Painel com indicadores gerais dos órgãos e magistrados de 2ª Instância	Power BI	Judicial 2ª Instância	Antes da Sala Íris - Painel do Renan	
Indicadores Gerais acerca de processos relacionados a violência doméstica e projetos relacionados à COEM	Power BI	Judicial 1ª Instância	Antes da Sala Íris - Painel do Renan	
Painel de Monitoramento de Mandados de Prisão e informações gerais da população carcerária do Estado do Rio de Janeiro.	Power BI	Judicial 1ª Instância	Antes da Sala Íris - Painel do Renan	
Painel de acompanhamento de projetos do Laboratório de Inovação do TJERJ (IdeaRio)	Power BI	Administrativo	mar/24	mai/24
Painel para acompanhamento dos processos com Assunto relacionado ao tema de Saúde	Power BI	Judicial 1ª Instância	Antes da Sala Íris - Painel do Renan	
Painel com informações gerais e gerenciais acerca dos Magistrados do TJRJ	Qlik Sense	Administrativo	out/23	jan/24
Painel para acompanhamento dos indicadores relacionados aos diversos projetos de programas sociais relacionados à SGSUS	Qlik Sense	Administrativo	mar/24	jul/24
Painel para monitoramento dos diversos indicadores referentes a adoção e acolhimento	Qlik Sense	Judicial 1ª Instância	jan/24	mar/24
Painel para acompanhamento e comparação do resultado dos indicadores do CNJ em todos os TJs do Brasil	Qlik Sense	Administrativo	jan/24	fev/24
Painel de monitoramento dos contratos de prestação de serviços	Qlik Sense	Administrativo	jan/24	abr/24
Painel de monitoramento do cadastro dos fornecedores do TJERJ	Qlik Sense	Administrativo	mai/24	jul/24
Painel demandado pela CGJ e desenvolvido pela Sala Íris para monitoramento dos Despachos identificados como supostamente protelatórios pelo Sistema IAPI	Qlik Sense	Judicial 1ª Instância	abr/24	mai/24



**RELATÓRIO DE INFORMAÇÕES GERENCIAIS SETORIAL (RIGER)  
SECRETARIA-GERAL DE DADOS GERENCIAIS E ANÁLISE DE INDICADORES  
(SGDAI)**

**ATENÇÃO: A cópia impressa a partir da intranet é cópia não controlada.**

Apresentação gráfica dos indicadores relacionados ao consumo e gastos com energia elétrica no âmbito do TJRJ	Qlik Sense	Administrativo	jun/24	jul/24
Apresentação gráfica dos indicadores relacionados a gestão de resíduos no âmbito do TJRJ	Qlik Sense	Administrativo	jun/24	jul/24

## 7. SITUAÇÃO DAS METAS NACIONAIS

Os indicadores previstos na Resolução nº 76/2009 do Conselho Nacional de Justiça (CNJ), a qual estabelece os indicadores do Sistema de Estatística do Poder Judiciário, encontram-se em fase de atualização. Em razão desse fato, os relatórios de acompanhamento das Metas Nacionais do CNJ 2024 estão pendentes de elaboração e viabilização.

[Metas CNJ - Tribunal de Justiça do Estado do Rio de Janeiro \(tjrj.jus.br\)](http://tjrj.jus.br)

Os relatórios de acompanhamento do CNJ, externos ao TJRJ, alimentados pelo envio do DataJud, foram liberados em 02/08/2024. Os dados encontram-se em validação pelos Tribunais de todo o Brasil, que tem apontado inconsistências, razão pela qual deixamos de divulgar os resultados ali publicados.

[Estatísticas do Poder Judiciário \(cnj.jus.br\)](http://cnj.jus.br)

Meta 1 - ND

Meta 2 - ND

Meta 3 - ND

Meta 4 - ND

Meta 6 - ND

Meta 8 - ND

Meta 10 - ND



## RELATÓRIO DE INFORMAÇÕES GERENCIAIS SETORIAL (RIGER) SECRETARIA-GERAL DE DADOS GERENCIAIS E ANÁLISE DE INDICADORES (SGDAI)

**ATENÇÃO: A cópia impressa a partir da intranet é cópia não controlada.**

### 8. OUTRAS REALIZAÇÕES DA SGDAI

#### ❖ UNIDADE ORGANIZACIONAL (DEIGE)

- Implementação de duas novas divisões, quais sejam: Divisão de Desenvolvimento Técnico da Inteligência Negocial (DIDIN) e Divisão de Estatísticas de 2ª Instância e Turmas Recursais (DIEST);
- Efetivação de 06 (seis) cargos de gestão, dos 07 (sete) existentes no Departamento: 01 (um) Diretor do Departamento de Informações Gerenciais (DEIGE); 01 (um) Diretor da Divisão de Desenvolvimento Técnico da Inteligência Negocial (DIDIN); 01 (um) Diretor da Divisão de Coleta e Tratamento de Dados de 1ª Instância (DICOL); 01 (um) Diretor da Divisão de Estatísticas de 2ª Instância e Turmas Recursais (DIEST); 01 (um) Chefe do Serviço de Extração de Informações Estatísticas de 2ª Instância e Turmas Recursais (SEINT); 01 (um) Chefe do Serviço de Dados Gerenciais Administrativos (SEAD); 01 (um) Chefe do Serviço de Atendimento às Estatísticas (SEATE);
- Implantação da Metodologia Ágil para o desenvolvimento dos trabalhos da Equipe Sala Íris

#### ❖ SALA ÍRIS

##### Projeto Instalação da Sala – Relatório Final

##### Coleta e Qualidade de Dados Estatísticos

Iniciação do Projeto estruturado de forma que a coleta de Dados alcance um nível desejado satisfação, tendo sido são procedidas:

- Visitas aos envolvidos diretamente no projeto;
- Condução de reuniões regulares com os stakeholders para entender suas necessidades e ajustar os serviços de acordo com as demandas do projeto
- Criação do Projeto de Bases de Dados:
- São implementadas bases de dados que seguem as regras específicas utilizadas nos sistemas do EJUD/PJE/DCP e administrativos.

##### Análise de Dados e Relatórios

Procedimentos adotados para melhoria da Análise de Dados e Relatórios, foram feitas:

- Realização de treinamentos sobre os sistemas EJUD/PJE/DCP para aprimorar o uso e a compreensão dos dados, para os integrantes da equipe - Sala Iris;
- Realização de treinamentos sobre o fluxo processual judicial, garantindo que todos os envolvidos entendam as etapas processuais;



## RELATÓRIO DE INFORMAÇÕES GERENCIAIS SETORIAL (RIGER) SECRETARIA-GERAL DE DADOS GERENCIAIS E ANÁLISE DE INDICADORES (SGDAI)

**ATENÇÃO: A cópia impressa a partir da intranet é cópia não controlada.**

- Desenvolvimento de um pequeno sistema, pela **ferramenta APEX**, que visa incluir no banco de dados a diversas informações coletadas por diferentes fontes, (inclusão feita pelo usuário).

**Os benefícios retornados são:** Segurança dos dados (acessos restritos, série histórica e centralização de dados, servidor com potencial adequado), padronização de informações, interface com as ferramentas de *Business Intelligence (BI)*.

### Testes e Relatórios para a Alta Administração e comprovações regulatórias.

Fase de homologação dos projetos, se dá com a validação dos painéis, bases e apurações especiais que visam garantir a precisão dos dados apresentados, já a fase de documentação elabora manuais, vídeo tutoriais e checklist para orientação dos usuários, do banco de dados, dos painéis e das regras de negócio.

Protótipo do Portal, que reúne todos os painéis desenvolvidos, já encaminhado para Alta Administração (Foi implantado para uso no gabinete do Presidente).

### ❖ **COMAQ (APOIO):**

Com a publicação da Resolução OE nº 11/2024, a COMAQ passou a ser apoiada pelo DEMAQ. Desse modo, embora as ações gerenciais do DEMAQ ainda estejam em desenvolvimento, seguem abaixo as principais atividades desempenhadas pela COMAQ, uma vez que a Comissão já integrava as atribuições do DEIGE:

- Aprovado o Aviso COMAQ nº 2/2024, que determina que nas hipóteses de atuação de Juízo Tabelar, em razão de impedimento e/ou suspeição, poderá ser deferida a compensação de feitos na mesma proporção dos recebidos, preferencialmente respeitada a mesma classe processual;
- Iniciado o desenvolvimento do projeto “Selo COMAQ de qualidade – Estudo de Monitoramento de Problemas”, o qual propõe realizar uma análise comparativa de cada unidade jurisdicional, com base em indicadores que avaliem a sua evolução. O intuito é detectar as unidades jurisdicionais que estejam passando por problemas, a fim de que a COMAQ possa monitorar mais de perto e estudar quais medidas poderão ser sugeridas à Administração Superior;
- Aprovada pela COMAQ a autorização de auxílio ao 8º Núcleo de Justiça 4.0 – Execuções Fiscais;
- Aprovada a transferência do II Juizado de Violência Doméstica do Fórum de Bangu para o Fórum de Campo Grande;
- Aprovada pela COMAQ a transformação do I Juizado Especial Criminal da Comarca da Capital em JVDEACRIM de Belford Roxo, com base no estudo elaborado pela COJES;
- Aprovado o Ato Executivo 01/2024/COMAQ, que fixou como limite para envio de processos judiciais maduros ao Grupo de Sentença os feitos distribuídos até o ano de 2022;



**RELATÓRIO DE INFORMAÇÕES GERENCIAIS SETORIAL (RIGER)  
SECRETARIA-GERAL DE DADOS GERENCIAIS E ANÁLISE DE INDICADORES  
(SGDAI)**

**ATENÇÃO: A cópia impressa a partir da intranet é cópia não controlada.**

- Aprovada pela COMAQ a distribuição compensatória entre a 17ª e a 11ª Varas de Fazenda Pública até o mês de outubro de 2024, na proporção de 3x1;
- Aprovada pela COMAQ a transformação do II JEC da Comarca de Petrópolis em III JEC da Barra da Tijuca, conforme proposta ofertada pela Presidente da COJES;
- Criação dos Juízos de Garantias nas Comarcas da Capital, de Campos dos Goytacazes e de Volta Redonda, sem prejuízo de maiores detalhamentos e estudos pela COMAQ;
- MUTIRÃO VARAS CÍVEIS NOVA IGUAÇU-MESQUITA – o plano de trabalho para a Comarca de Nova Iguaçu-Mesquita terá como escopo a movimentação de todo o acervo pelo período de 6 meses, com foco nos processos paralisados há mais de 60 dias e naqueles que atendem a meta 2 do CNJ com o auxílio do GEAP-C, que terá plano de trabalho com controle de produtividade e metas;
- Aprovação da minuta de Ato Executivo COMAQ para admissão de processos do ano 2023 das Varas Cíveis da Comarca de Nova Iguaçu-Mesquita no Grupo de Sentença.



# RELATÓRIO DE INFORMAÇÕES GERENCIAIS SETORIAL (RIGER)

## SECRETARIA-GERAL DE DADOS GERENCIAIS E ANÁLISE DE INDICADORES (SGDAI)

ATENÇÃO: A cópia impressa a partir da intranet é cópia não controlada.

### 9. PLANILHAS DE INDICADORES ESTRATÉGICOS

Com a criação da Secretaria serão elaborados indicadores estratégicos relativos às principais atribuições e fluxos de trabalho. Elaboração em andamento.

PLANILHA DE INDICADORES														
ATENÇÃO: A cópia impressa a partir da intranet é cópia não controlada.														
UNIDADE ORGANIZACIONAL	INDICADOR DE OBJETIVO ESTRATÉGICO				INDICADOR DE PROJETO				INDICADOR DE PROCESSO DE TRABALHO		INDICADOR DE OBJETIVO DA QUALIDADE			
TEMA					OBJETIVO ESTRATÉGICO									
INDICADOR					PROJETO, PROCESSO DE TRABALHO OU OBJETIVO DA QUALIDADE									
FINALIDADE											CRITÉRIO DE ACOMPANHAMENTO			
PERIODICIDADE	INDICADOR DE ACOMPANHAMENTO				INDICADOR DE DESEMPENHO				INDICADOR DE EFICIÊNCIA		INDICADOR DE EFETIVIDADE			
FÓRMULA											SENTIDO DE MELHORIA			
META									ORIGEM DOS DADOS		UNIDADE DE MEDIDA			
EVOLUÇÃO DO INDICADOR	2011	jan/11	fev/11	mar/11	abr/11	mai/11	jun/11	jul/11	ago/11	set/11	out/11	nov/11	dez/11	Resultado no Per
	2012	jan/12	fev/12	mar/12	abr/12	mai/12	jun/12	jul/12	ago/12	set/12	out/12	nov/12	dez/12	Resultado no Per
	2013	jan/13	fev/13	mar/13	abr/13	mai/13	jun/13	jul/13	ago/13	set/13	out/13	nov/13	dez/13	Resultado no Per
RESULTADOS NO PERÍODO														
LINHA DE BASE	RESULTADO NO PERÍODO - Período: Fonte:				EVOLUÇÃO COMPARATIVA DO RESULTADO - FONTE:									
RESULTADO ATUAL														
META														
ANÁLISE CRÍTICA														
AÇÕES GERENCIAIS														
Responsável pela emissão do relatório:							Responsável (aprovação e divulgação):				Data:			