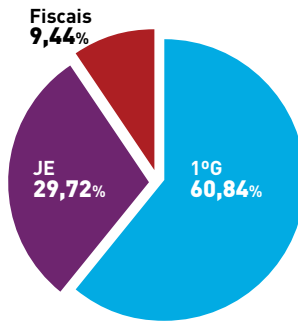
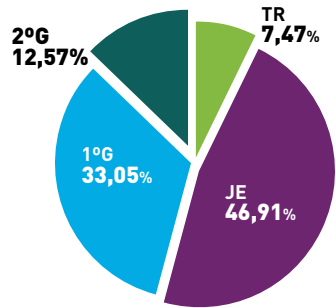


Movimentação Processual (Alinhado à Res. 76/2009, CNJ)

Ações e recursos novos 142.920

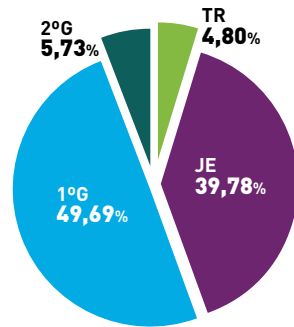
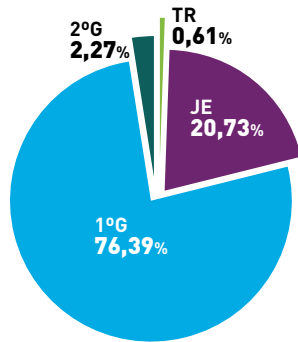
Execuções novas 16.659



Ações e recursos pendentes 4.412.003

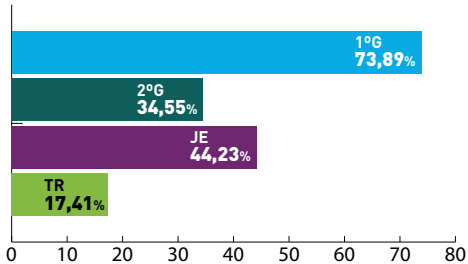
Ações e recursos baixados 251.301

Não inclui os executivos fiscais

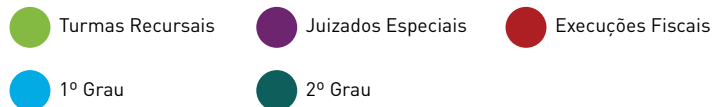
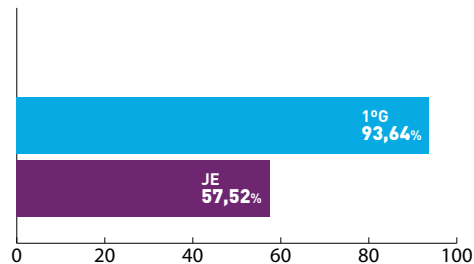


Taxa de Congestionamento

Fase de conhecimento



Fase de Execução



Diretoria-Geral de Gestão Estratégica e Planejamento (DGESP)

(21) 3133-7529 | 3133-7120 | dgesp@tjrj.jus.br

TJERJ

em Números



Julho

Atualizado em
23/9/2016 (Rev. 01)

2016

Pessoal			
Magistrados			860
Desembargadores			180
Juízes			680
Servidores			15.093
1º Grau	11.775	78,02 %	
2º Grau	1.591	10,54 %	
Administrativo	1.727	11,44 %	
Juízes Leigos			300
Estagiários			4.309
Prestadores de Serviço			4.411
Responsabilidade Fiscal			
Despesa de pessoal	R\$ 1.635.711.203,42		
Limite da LRF			5,68 %
Cargos em Comissão			924
Valor			R\$ 7.178.938,70
Funções Gratificadas			3.981
Valor			R\$ 15.499.388,58
Metas CNJ			
1	Processos x Distribuídos	106 %	
2	Processos antigos		
1ºG	N/D	2ºG	120,21 %
TR	80,62 %	JE	75,43 %
3	Aumentar conciliação	N/D	
4	Priorizar julg. corrupção/improbidade adm.	110,54 %	
5	Impulsionar proc. execução	N/D	
6	Priorizar ações coletivas		
1ºG	70,75 %	2ºG	120,24 %
7	Priorizar grandes litigantes e recursos repetitivos	93,84 %	
8	Implementar práticas de Justiça Restaurativa	N/D	
Custo da prestação jurisdicional (por processo)			R\$ 1.424,17

Responsabilidade Social	
Beneficiados pelos proj. soc.	17.713
Participantes	332
Voluntariado Continuado	71
Orçamento e Finanças	
Dotação 2016	R\$ 4.715.525.676,00
Receitas	R\$ 2.484.691.920,55
Fonte 100 (TJ)	R\$ 1.576.295.106,02
Fonte 230 (FETJ)	R\$ 383.326.020,52
Fonte 232 (FETJ)	R\$ 498.810.984,00
Fonte 232 (FUNARPEN)	R\$ 26.259.810,01
Despesas	R\$ 2.319.028.159,12
Fonte 100 (TJ)	R\$ 1.613.527.198,69
Fonte 230 (FETJ)	R\$ 273.558.090,21
Fonte 232 (FETJ)	R\$ 399.828.911,53
Fonte 232 (FUNARPEN)	R\$ 32.113.958,69
Precatórios Pagos	
Beneficiários	1.066
Valor	R\$ 53.656.122,91
Gestão	
Projetos estratégicos	26
% de implementação	62 %
SIGA	270 unidades
ISO	50 unidades
Colegiados Administrativos	53
Tecnologia da Informação	
Estações de trabalho	25.930
Processo eletrônico - unidades	610
Totalmente eletrônicas	
1º Grau (incluindo JE e TR)	19
2º Grau	05
Híbridas	
1º Grau (incluindo JE e TR)	556
2º Grau	30
Virtualização de processos	71 %

Unidades	
Comarcas	Regionais
81	14
Câmaras	35
Cíveis	22
Criminais	8
Consumidor	5
Varas	522
Cível	198
Família	90
Criminal	88
Vara única	37
1ª Vara	20
2ª Vara	20
Fam. Inf. Juv. e Id.	19
Fazenda Pública	15
Inf. Juv. e Id.	14
Órfãos e Sucessões	9
Empresarial	7
Execuções Penais	1
Auditoria Militar	1
Inf. e Juv.	1
Registros Públicos	1
Execuções e Medidas Socioeducativas	1
Juizado da Violência contra a Mulher e JECRIM (e adjuntos)	76
Juizado da Violência contra a Mulher	11
Juizados Especiais	146
Cível (e adjuntos)	126
Criminal (e adjuntos)	17
Fazenda Pública	3
Turmas Recursais	8
Cível	5
Criminal	2
Fazenda Pública	1

Segurança e Logística	
Fóruns	102
Monitoramento por CFTV	102
Edificações com controle de acesso	59
Câmeras	3.280
Sistemas de alarme	138
Salas de videoconferência	34
Área construída	696.758,18 m²
Área útil	634.749,65 m²
Orçamento de construção	R\$ 41.009.547,00
Orçamento de reforma	R\$ 88.230.326,94
Consumo	
Energia	R\$ 3.812.327,25*
Água	R\$ 527.503,25*
Papel	R\$ 328.201,95
Telefonia	R\$ 287.694,25*
* Junho/2016	
Comunicação	
Imprensa	
Demanda externa	298
Demanda interna	164
Banco do Conhecimento	
Acesso/mês	69.063
Frequentadores	
Museu da Justiça	1.678
Museu da Justiça Niterói	66
Centro Cultural do Poder Judiciário	552